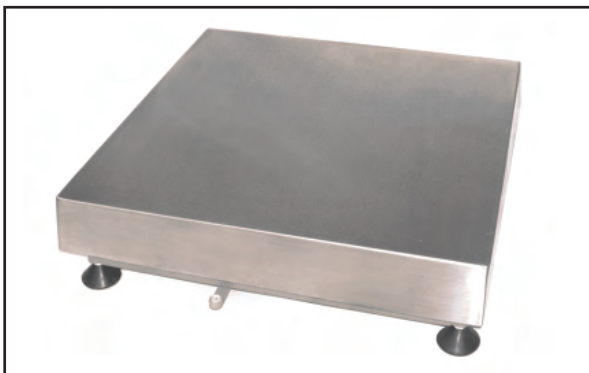


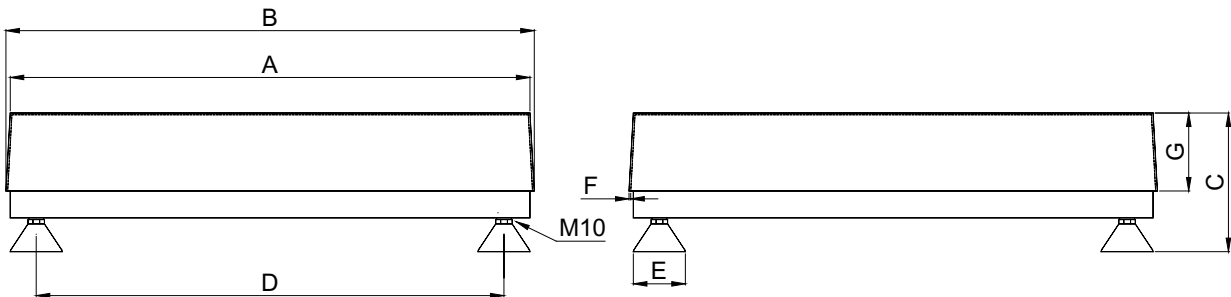
AC-6 kg AC-15 kg AC-30 kg dimens. 300 x 300 mm	Euro 200,00
AC-60 kg AC-120 kg dimens. 400 x 400 mm	Euro 250,00
AC-150 kg AC-300 kg dimens. 600 x 600 mm	Euro 430,00
AC-600 kg dimens. 800 x 800 mm	Euro 700,00
Maggiorazione per portate fuori standard / Incremento para capacidad no standard		+ Euro 100,00
Approvazione ATEX  II 1 G  II 2 D (zone 0-1-2-21-22) / Aprobación ATEX (zonas 0-1-2-21-22)		Euro 10,00

APROBACIÓN  R60 C3



- STRUTTURA IN TUBOLARI IN ACCIAIO VERNICIATO
- PIANO DI CARICO IN ACCIAIO INOX AISI 304 APPOGGIATO
- CELLA DI CARICO IN LEGA D'ALLUMINIO IP65
- PIEDINI IN ACCIAIO ZINCATO E POLIAMMIDE
- ESTRUCTURA EN TUBULAR DE ACERO PINTADO
- PLATO DE CARGA DE ACERO INOX AISI 304 (APOYADO)
- CÉLULA DE CARGA EN LIGA DE ALUMINIO IP65
- PIES DE ACERO CINCADO Y POLIAMIDA

Dimensiones (mm)



	Celle di carico (Células)	A	B	C	D	E	F	G	Peso
AC kg 6, 15, 30	10 - 30 - 50 kg	300	310	138	240	60	1,5	60	8 kg
AC kg 60, 120	150 - 300 kg	400	410	150	340	60	1,5	70	10 kg
AC kg 150, 300	300 - 500 kg	600	610	160	540	60	2	90	25 kg
AC kg 600	1000 kg	800	815	185	740	60	2	100	60 kg

PORTATA MAX MAX CAPACIDAD	DIVISIONE CE-M DIVISIÓN CE-M
AC-6 kg	kg 0.002
AC-15 kg	kg 0.005
AC-30 kg	kg 0.01
AC-60 kg	kg 0.02
AC-120 kg	kg 0.05
AC-150 kg	kg 0.05
AC-300 kg	kg 0.1
AC-600 kg	kg 0.2

	AC 15 - 120 kg	AC 150 - 300 kg	AC 600 kg
SCHERMO (PANTALLA)			
+ SEGNALE (+SEÑAL)	VERDE (VERDE)	VERDE (VERDE)	BLU (AZUL)
+ ALIMENT. (+ALIMENT.)	ROSSO (ROJO)	ROSSO (ROJO)	ROSSO (ROJO)
* + SENSE (+SENSE)	BLU (AZUL)	BLU (AZUL)	MARRONE(MARRÓN)
- SEGNALE (-SEÑAL)	BIANCO (BLANCO)	BIANCO (BLANCO)	BIANCO (BLANCO)
- ALIMENT. (-ALIMENT.)	NERO (NEGRO)	NERO (NEGRO)	GIALLO (AMARILLO)
* - SENSE (-SENSE)	MARRONE(MARRÓN)	GIALLO (AMARILLO)	NERO (NEGRO)

* Dove previsto (donde previsto)