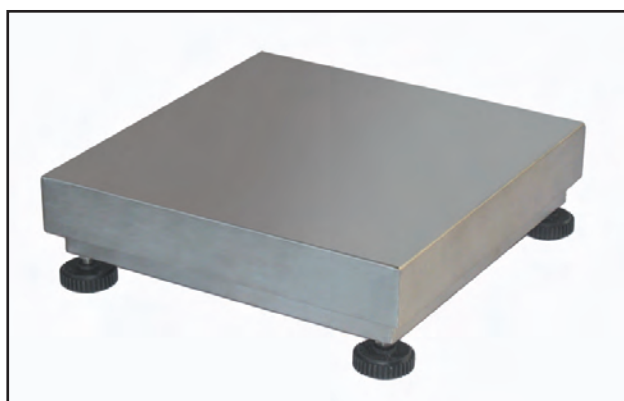


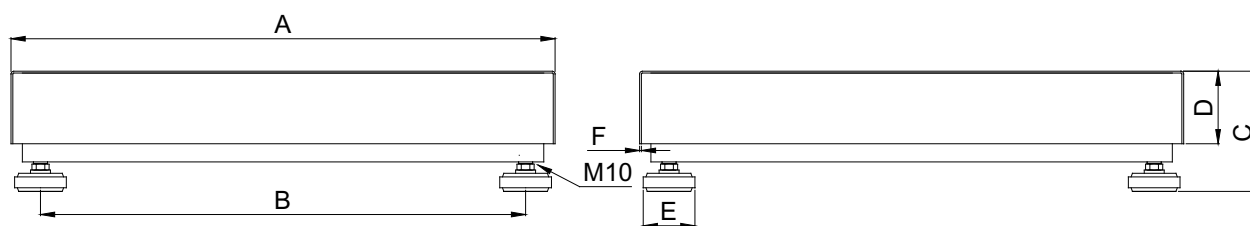
<b>AIL-15 kg AIL-30 kg AIL-60 kg AIL-150 kg</b> . . . dimens. 400 x 400 mm . . . . .	<b>Euro 615,00</b>
<b>AIL-75 kg AIL-200 kg AIL-300 kg</b> . . . . . dimens. 600 x 600 mm . . . . .	<b>Euro 1000,00</b>
Approvazione <b>ATEX</b> <b>II 1 G</b> <b>II 2 D (zone 0-1-2-21-22)</b> / Aprobación <b>ATEX</b> (zonas 0-1-2-21-22)	<b>Euro 10,00</b>
<b>Colonna portaindicatore</b> ( Ø 38mm, h 700mm) in acciaio inox con staffa inox per fissaggio a piattaforma / <b>Columna porta-indicador</b> (Ø 38 mm, h 700 mm) de acero inox para el montaje en plataforma	<b>Euro 80,00</b>

APROBACIÓN **R60 C3**



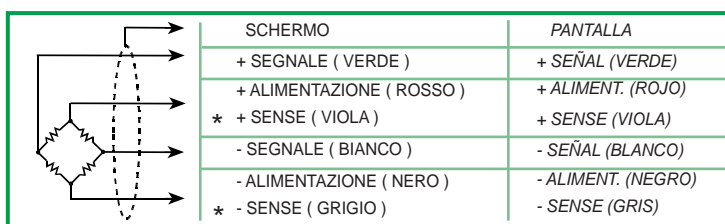
- STRUTTURA IN TUBOLARI IN ACCIAIO INOX AISI 304
  - PIANO DI CARICO INOX AISI 304 APPOGGIATO
  - CELLA DI CARICO IN ACCIAIO INOX SALDATA IP68
  - PIEDINI IN ACCIAIO INOX E POLIAMMIDE
- 
- ESTRUCTURA EN TUBULAR DE ACERO INOX AISI 304
  - PLATO DE CARGA DE ACERO INOX AISI 304 (APOYADO)
  - CÉLULAS DE CARGA EN ACERO INOX SOLDADO IP68
  - PIES DE ACERO CINCADO Y POLIAMIDA

Dimensiones (mm)



	Celle di carico (Load Cells)	A	B	C	D	E	F	Peso
<b>AIL kg 15, 30, 60, 150</b>	30 - 50 - 100 - 200 kg	400	340	120	60	57	1,5	9 kg
<b>AIL kg 75, 200, 300</b>	100 - 300 - 500 kg	600	535	135	80	57	2	25 kg

PORTATA MAX MAX CAPACIDAD	DIVISIONE CE-M DIVISIÓN CE-M
AIL kg 15	kg 0.005
AIL kg 30	kg 0.01
AIL kg 60	kg 0.02
AIL kg 75	kg 0.05
AIL kg 150	kg 0.05
AIL kg 200	kg 0.1
AIL kg 300	kg 0.1



\* Dove previsto (donde previsto)