

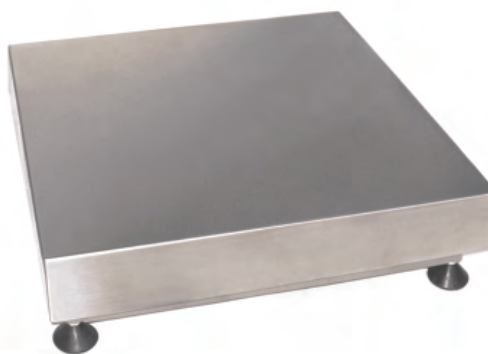


AI-6 kg	AI-15 kg	AI-30 kg	... dimens. 300 x 300 mm	Euro 280,00	
(1) AI-60 kg	(1) AI-120 kg	... dimens. 400 x 400 mm	Euro 390,00		
(2) AI-75 kg	(2) AI-150 kg	(2) AI-300 kg	... dimens. 600 x 600 mm	Euro 610,00	
AI-600 kg	... dimens. 800 x 800 mm	Euro 900,00			
Maggiorazione per portate fuori standard / Majoration pour portée hors standard				+ Euro 100,00	
Approvazione ATEX  II 1 G  II 2 D (zone 0-1-2-21-22) / Approbation ATEX (zone 0-1-2-21-22)				Euro 10,00	
OPZIONI A RICHIESTA / OPTIONS SUR DEMANDE :					
(1) - IP68AM : Kit in acciaio inox + gomma per protezione IP68 della cella di carico / Accessoire en acier inox + caoutchouc pour protection IP68 de la capteur de pesage.				KIT montato Kit monté Euro 130,00	KIT NON montato Kit PAS monté Euro 80,00
(2) - IP68APL : Kit in acciaio inox + gomma per protezione IP68 della cella di carico / Accessoire en acier inox + caoutchouc pour protection IP68 de la capteur de pesage.				Euro 150,00	Euro 100,00

APPROBATION  R60 C3

OPZIONI KIT IP68AM/APL (OPTIONS)



- STRUTTURA IN TUBOLARI IN ACCIAIO INOX AISI 304
- PIANO DI CARICO INOX AISI 304 APPOGGIATO
- CELLA DI CARICO IN LEGA D'ALLUMINIO IP65
- PIEDINI IN ACCIAIO INOX E POLIAMMIDE

- STRUCTURE EN TUBULAIRES EN ACIER INOX AISI 304
- PLAN DE CHARGE EN ACIER INOX AISI 304 APPUYÉ
- CAPTEUR DE PESAGE EN ALLIAGE D'ALUMINIUM IP65
- PIEDS EN ACIER GALVANISÉ ET EN POLYAMIDE

Dimensions (mm)

	Celle di carico (Load Cells)	A	B	C	D	E	F	G	Peso
AI kg 6, 15, 30	15 - 30 - 50 kg	300	310	130	235	53	1,5	60	9 kg
AI kg 60, 120	100 - 200 kg	400	410	130	340	53	1,5	60	12 kg
AI kg 75, 150, 300	150 - 200 - 500 kg	600	610	160	540	53	2	80	30 kg
AI kg 600	1000 kg	800	815	170	740	53	2	100	60 kg

PORTATA MAX PORTÉE MAXI	DIVISIONE CE-M DIVISION CE-M
AI-6 kg	kg 0.002
AI-15 kg	kg 0.005
AI-30 kg	kg 0.01
AI-60 kg	kg 0.02
AI-120 kg	kg 0.05
AI-75 kg	kg 0.05
AI-150 kg	kg 0.05
AI-300 kg	kg 0.1
AI-600 kg	kg 0.2

	AI 6 - 120 kg	AI 75 - 300 kg	AI 600 kg
SCHERMO (BLINDAGE)			
+ SEGNALE (+SIGNAL)	VERDE (VERT)	VERDE (VERT)	BLU (BLEU)
+ ALIMENT. (+ALIMENT.)	ROSSO (ROUGE)	ROSSO (ROUGE)	ROSSO (ROUGE)
*+ SENSE (+SENSE)	BLU (BLEU)	BLU (BLEU)	MARRONE (MARRON)
- SEGNALE (-SIGNAL)	BIANCO (BLANC)	BIANCO (BLANC)	BIANCO (BLANC)
- ALIMENT. (-ALIMENT.)	NERO (NOIR)	NERO (NOIR)	GIALLO (JAUNE)
*- SENSE (-SENSE)	MARRONE (MARRON)	GIALLO (JAUNE)	NERO (NOIR)

* Dove previsto (où prévus)