

VCOL30000 (COL kg 30000)	Euro 380,00
VCOL60000 (COL kg 60000)	Euro 450,00
VCOK (COK)	Euro 380,00

Accessorio realizzato in **acciaio galvanizzato** progettato per la pesatura di silo, serbatoi, miscelatori, tramogge, soggetti a vibrazioni per organi in movimento o alla spinta del vento. E' buona norma procedere all'installazione del sistema pesato utilizzando solamente l'accessorio senza la cella e inserendo al suo posto, dopo aver svitato i dadi (3) tolto un tenditore (2) e tolto la base (1), un tronchetto di tubo di diametro max 44 mm e alto 152 mm (212 mm per VCOL60000). Terminato il montaggio (saldature, ecc..) togliere il tronchetto di tubo e inserire al suo posto la cella.

Collegare tra loro le piastre inferiori alla rete di terra, poi allontanare i dadi (4). Verificare che la barra (6) non tocchi a lato del foro della piastra superiore e avvicinare i dadi antiribaltamento (5) sino a raggiungere la distanza di circa 1 mm dalla piastra.

- (1) Basi in acciaio galvanizzato
- (2) Tenditore 300 zincato
- (3) Dado 18 zincato autobloccante
- (4) Dado 22 acciaio inox da usare come martinetto
- (5) Dado 22 zincato autobloccante con funzione antiribaltamento
- (6) Barra filettata 22 zincata
- (7) Conduttore di rame per la messa a terra

La piastra inferiore deve appoggiare su superfici indeformabili.

Sarà compito del progettista dell'impianto prevedere gli accorgimenti necessari contro gli spostamenti laterali e l'antiribaltamento in funzione di: Urti e vibrazioni; Spinta del vento; Classificazione sismica dell'area d'installazione; Consistenza base di appoggio.

Accessoires de montage réalisés en acier galvanisé avec des bases de fermeture du capteur en acier inox AISI 304 ; conçu pour le pesage des silos, réservoirs, mélangeurs, trémies, assujettis aux vibrations en raison des organes en mouvement ou de la poussée du vent. Il est conseillé de procéder à l'installation du système en utilisant uniquement l'accessoire sans le capteur et en insérant à sa place, après avoir dévissé les écrous (3) retiré un tendeur (2) et la base (1), un petit tronç de tube de max 44 mm de diamètre et de 152 mm (212 mm pour VCOL60000) de hauteur.

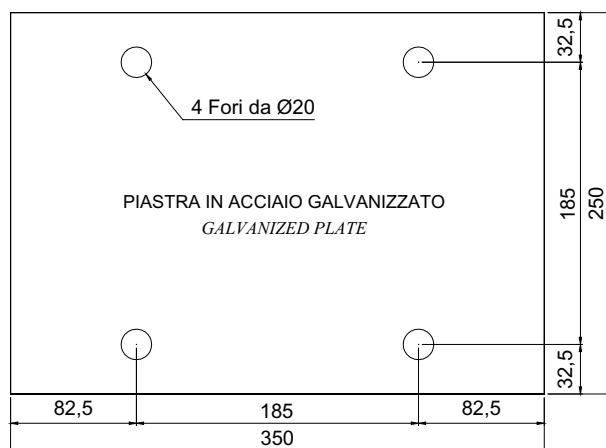
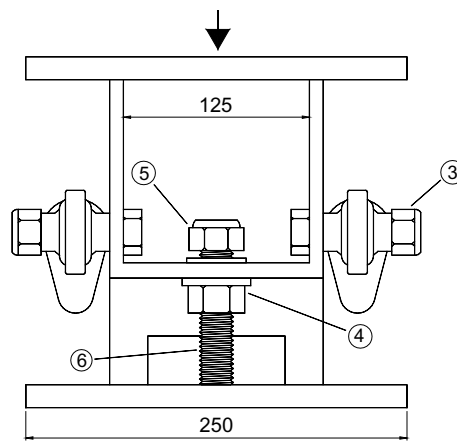
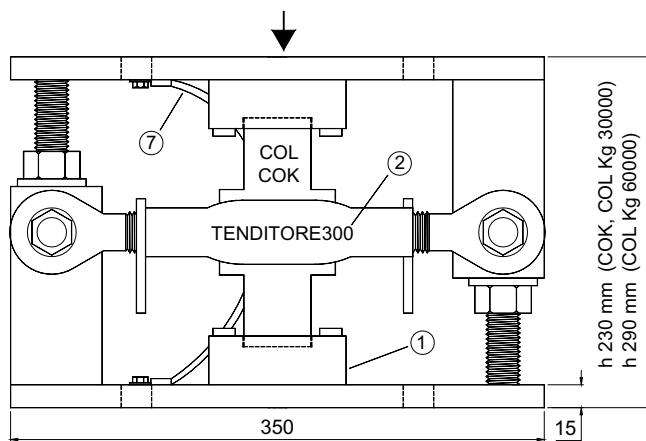
Une fois le montage terminé (soudures, etc.) retirer le petit tronç de tube et insérer à sa place le capteur.

Relier entre elles les plaques inférieures au réseau de terre, puis éloigner les écrous (4). Vérifier que la barre (6) ne touche sur le côté du trou de la plaque supérieure et approcher les écrous anti-renversement (5) à environ 1 mm de la plaque.

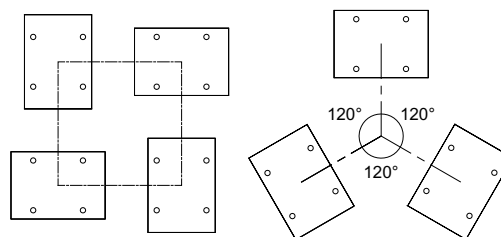
- (1) Bases acier inox AISI 304
- (2) Tendeur 300 galvanisé
- (3) Écrou 18 galvanisé auto-bloquant
- (4) Écrou 22 acier inox à utiliser comme vérin
- (5) Écrou 22 galvanisé autobloquant avec fonction anti-renversement
- (6) Barre filetée 22 galvanisée
- (7) Conducteur en cuivre pour la mise à la terre

La plaque inférieure doit appuyer sur des surfaces indéformables.

Le concepteur de l'installation sera chargé de prévoir les modifications nécessaires afin d'éviter les déplacements latéraux et le renversement en fonction de : Chocs et vibrations; Poussée du vent; Classification sismique de la zone d'installation; Consistance de la base d'appui.



POSIZIONAMENTO DEGLI ACCESSORI PER 3 - 4 APPOGGI
ORIENTATION OF WEIGH MODULES for 3/4 POINT SUPPORTS



PESO dell'accessorio = 30 Kg