

ALL kg 3, 5, 6, 10, 15, 30, 50 .....  
Approvazione ATEX II 1 G II 2 D (zone 0-1-2-21-22) / Approbation ATEX (zone 0-1-2-21-22)

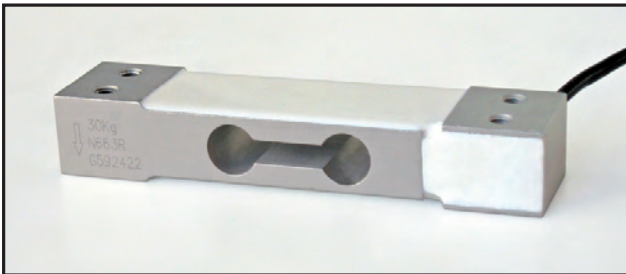
Euro 70,00

Euro 10,00

A richiesta versione approvata  
Sur demande version approuvée

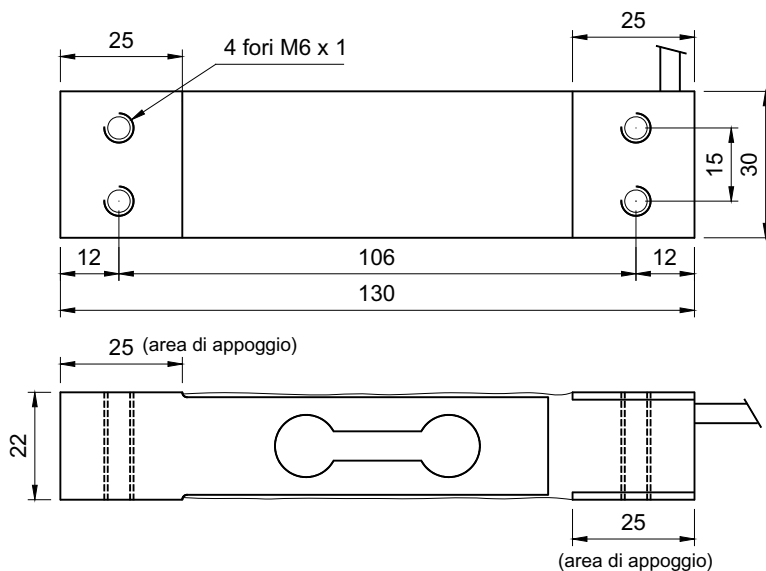


R60 C3  $V_{min} = E_{max} / 7000$  ( ALL kg 30:  $V_{min} = E_{max} / 5000$  )



- ESECUZIONE LEGA DI ALLUMINIO
- ERRORE COMBINATO  $\leq \pm 0,02\%$
- GRADO DI PROTEZIONE IP 65

- RÉALISATION EN ALLIAGE D'ALUMINIUM
- ERREUR COMBINÉE  $\leq \pm 0,02\%$
- DEGRÉ DE PROTECTION IP 65



Dimensions (mm)

### CARATTERISTICHE TECNICHE

SENSIBILITA' ALL kg 10, 15, 30, 50	2 mV/V +/-10%
SENSIBILITA' ALL kg 3	1.8 mV/V +/-10%
EFFETTO DELLA TEMPERATURA SULLO ZERO	0.0017% °C
EFFETTO DELLA TEMPERATURA SUL FONDO SCALA	0.0014% °C
COMPENSAZIONE TERMICA	- 10°C / + 40°C
CAMPO DI TEMPERATURA DI LAVORO	- 20°C / + 60°C
CREEP A CARICO NOMINALE DOPO 30 MINUTI	0.015 %
TENSIONE DI ALIMENTAZIONE MAX TOLLERATA	18 Volt
RESISTENZA D'INGRESSO	409 Ohm +/- 6
RESISTENZA DI USCITA	350 Ohm +/- 3
BILANCIAMENTO DI ZERO	+/- 1 %
RESISTENZA D'ISOLAMENTO	>5000 MOhm
CARICO STATICO MASSIMO	150 %
CARICO DI ROTTURA in % sul FONDO SCALA	> 300 %
DEFLESSIONE A CARICO NOMINALE	0.5 mm

### CARACTÉRISTIQUES TECHNIQUES

SENSIBILITÉ ALL kg 10, 15, 30, 50	
SENSIBILITÉ ALL kg 3	
EFFET DE LA TEMPERATURE SUR LE ZÉRO	
DÉRIVE DE LA TEMPERATURE SUR LA PLEINE ÉCHELLE	
COMPENSATION THERMIQUE	
GAMME DE TEMPÉRATURE DE FONCTIONNEMENT	
FLUAGE APRÈS 30 MINUTES	
TENSION D'ALIMENTATION MAX TOLÉRÉE	
RÉSISTANCE D'ENTRÉE	
RÉSISTANCE DE SORTIE	
ÉQUILIBRAGE DE ZÉRO	
RÉSISTANCE D'ISOLEMENT	
CHARGE STATIQUE MAXIMALE	
CHARGE DE RUPTURE	
DÉFLEXION Á LA CHARGE NOMINALE	

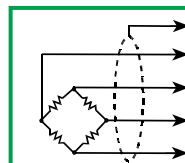
### CAVO

LUNGHEZZA  
DIAMETRO  
FILI CONDUTTORI

3 m  
3.8 mm  
4 x 0.20 mm<sup>2</sup>

### CABLE

LONGUEUR  
DIAMÈTRE  
FILS CONDUCTEURS



### SCHERMO

+ SEGNALE ( VERDE )  
+ ALIMENTAZIONE ( ROSSO )  
- SEGNALE ( BIANCO )  
- ALIMENTAZIONE ( NERO )

### BLINDAGE

+ SIGNAL ( VERT )  
+ ALIMENTATION ( ROUGE )  
- SIGNAL ( BLANC )  
- ALIMENTATION ( NOIR )