



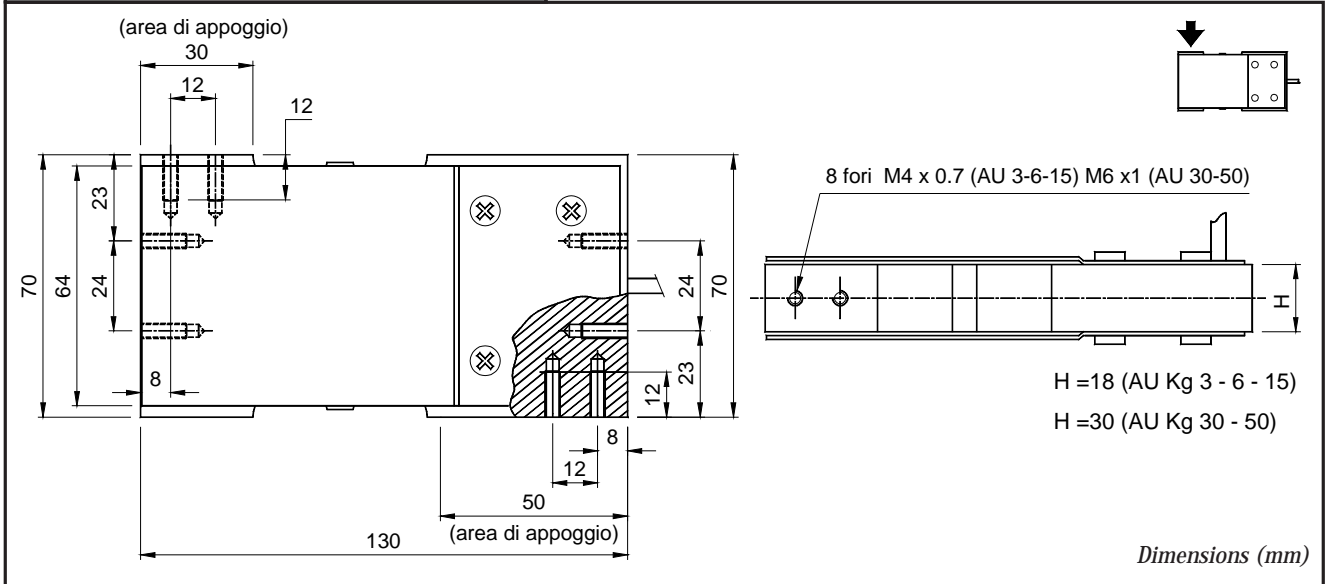
AU kg 3, 6, 15 per piattaforme 250 x 400 mm (platforms)
 AU kg 30, 50 per piattaforme 400 x 600 mm (platforms)
 Approvazione ATEX  II 1 G  II 2 D (zone 0-1-2-21-22) / ATEX approved (zone 0-1-2-21-22)

Euro 90,00
 Euro 100,00
 Euro 10,00



Realizzate in accordo alle norme OIML R60.
 Manufactured according to OIML R60 standards.

- ESECUZIONE LEGA DI ALLUMINIO
- ERRORE COMBINATO $\leq \pm 0,02\%$
- GRADO DI PROTEZIONE IP 65
- ALLOY ALUMINUM LOAD CELL
- COMBINED ERROR $\leq \pm 0.02\%$
- PROTECTION CLASS IP 65



CARATTERISTICHE TECNICHE

TECHNICAL FEATURES

SENSIBILITA'
 EFFETTO DELLA TEMPERATURA SULLO ZERO
 EFFETTO DELLA TEMPERATURA SUL FONDO SCALA
 COMPENSAZIONE TERMICA
 CAMPO DI TEMPERATURA DI LAVORO
 CREEP A CARICO NOMINALE DOPO 30 MINUTI
 TENSIONE DI ALIMENTAZIONE MAX TOLLERATA
 RESISTENZA D'INGRESSO
 RESISTENZA DI USCITA
 BILANCIAMENTO DI ZERO
 RESISTENZA D'ISOLAMENTO
 CARICO STATICO MASSIMO
 CARICO DI ROTTURA in % sul FONDO SCALA
 DEFLESSIONE A CARICO NOMINALE

2 mV/V +/-10%
 0.0025% °C
 0.0025% °C
 - 10°C / + 40°C
 - 20°C / + 60°C
 0.025 %
 15 Volt
 410 Ohm +/- 10
 350 Ohm +/- 3
 +/- 2 %
 >2000 MOhm
 120 %
 > 200 %
 0.5 mm

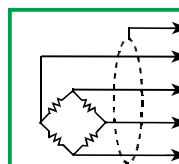
SENSITIVITY
 TEMPERATURE EFFECT ON ZERO
 TEMPERATURE EFFECT ON SPAN
 COMPENSATED TEMPERATURE RANGE
 OPERATING TEMPERATURE RANGE
 CREEP AT NOMINAL LOAD AFTER 30 MINUTES
 MAX SUPPLY VOLTAGE WITHOUT DAMAGE
 INPUT RESISTANCE
 OUTPUT RESISTANCE
 ZERO BALANCE
 INSULATION RESISTANCE
 MAXIMUM STATIC LOAD
 DESTRUCTIVE LOAD IN % ON FULL SCALE
 DEFLECTION AT NOMINAL LOAD

CAVO

CABLE

LUNGHEZZA 3 m
 DIAMETRO 4 mm
 FILI CONDUTTORI 4 x 0.20 mm²

LENGHT
 DIAMETER
 CORES



SCHERMO

+ SEGNALE (VERDE)
 + ALIMENTAZIONE (ROSSO)
 - SEGNALE (BIANCO)
 - ALIMENTAZIONE (NERO)

SHIELD

+ SIGNAL (GREEN)
 + EXCITATION (RED)
 - SIGNAL (WHITE)
 - EXCITATION (BLACK)