



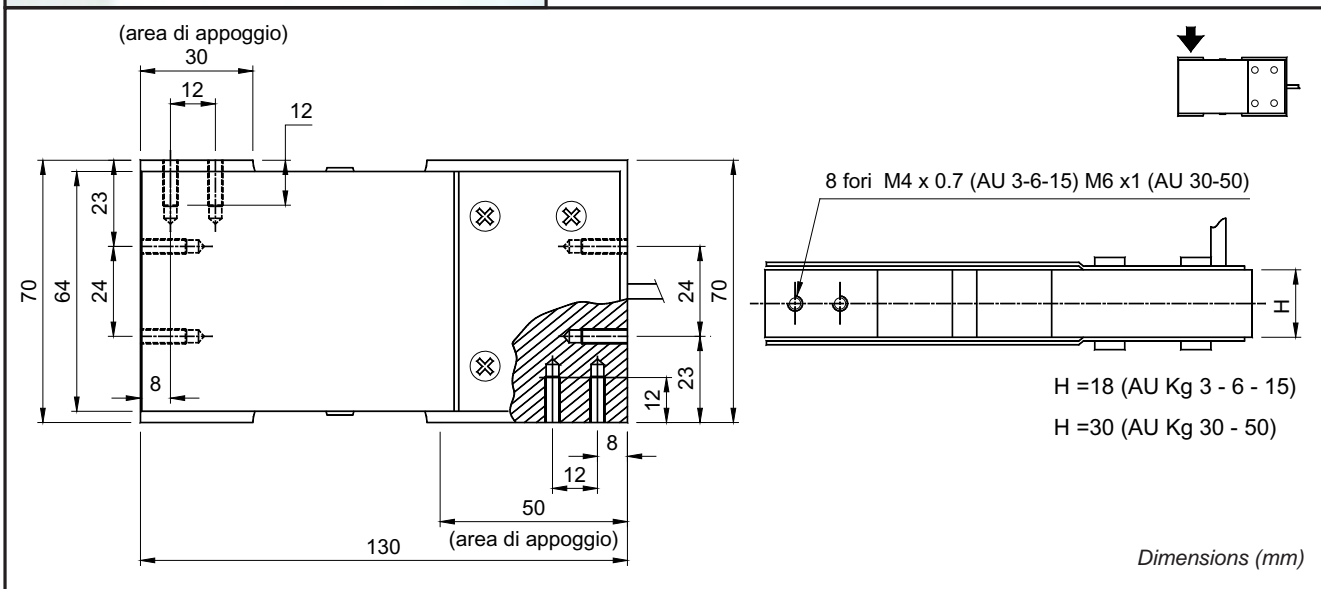
AU kg 3, 6, 15 per piattaforme 250 x 400 mm (*plateformes*)
AU kg 30, 50 per piattaforme 400 x 600 mm (*plateformes*)
 Approvazione ATEX  II 1 G  II 2 D (zone 0-1-2-21-22) / *Approbation ATEX (zone 0-1-2-21-22)*

Euro 90,00
Euro 100,00
Euro 10,00



Realizzate in accordo alle norme OIML R60.
 Conçus en accord avec les normes OIML R60.

- ESECUZIONE LEGA DI ALLUMINIO
- ERRORE COMBINATO $\leq \pm 0,02\%$
- GRADO DI PROTEZIONE IP 65
- RÉALISATION EN ALLIAGE D'ALUMINIUM
- ERREUR COMBINÉE $\leq \pm 0,02\%$
- DEGRÉ DE PROTECTION IP 65



CARATTERISTICHE TECNICHE

SENSIBILITA'	2 mV/V +/-10%
EFFETTO DELLA TEMPERATURA SULLO ZERO	0.0025% °C
EFFETTO DELLA TEMPERATURA SUL FONDO SCALA	0.0025% °C
COMPENSAZIONE TERMICA	- 10°C / + 40°C
CAMPO DI TEMPERATURA DI LAVORO	- 20°C / + 60°C
CREEP A CARICO NOMINALE DOPO 30 MINUTI	0.025 %
TENSIONE DI ALIMENTAZIONE MAX TOLLERATA	15 Volt
RESISTENZA D'INGRESSO	410 Ohm +/- 10
RESISTENZA DI USCITA	350 Ohm +/- 3
BILANCIAMENTO DI ZERO	+/- 2 %
RESISTENZA D'ISOLAMENTO	>2000 MOhm
CARICO STATICO MASSIMO	120 %
CARICO DI ROTTURA in % sul FONDO SCALA	> 200 %
DEFLESSIONE A CARICO NOMINALE	0.5 mm

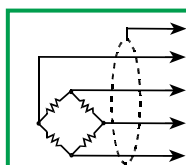
CARACTÉRISTIQUES TECHNIQUES

SENSIBILITÉ	2 mV/V +/-10%
EFFET DE LA TEMPERATURE SUR LE ZÉRO	0.0025% °C
DÉRIVE DE LA TEMPERATURE SUR LA PLEINE ÉCHELLE	0.0025% °C
COMPENSATION THERMIQUE	- 10°C / + 40°C
GAMME DE TEMPÉRATURE DE FONCTIONNEMENT	- 20°C / + 60°C
FLUAGE APRÈS 30 MINUTES	0.025 %
TENSION D'ALIMENTATION MAX TOLÉRÉE	15 Volt
RÉSISTANCE D'ENTRÉE	410 Ohm +/- 10
RÉSISTANCE DE SORTIE	350 Ohm +/- 3
ÉQUILIBRAGE DE ZÉRO	+/- 2 %
RÉSISTANCE D'ISOLEMENT	>2000 MOhm
CHARGE STATIQUE MAXIMALE	120 %
CHARGE DE RUPTURE	> 200 %
DÉFLEXION Á LA CHARGE NOMINALE	0.5 mm

CAVO

CABLE

LUNGHEZZA	3 m	LONGUEUR
DIAMETRO	4 mm	DIAMÈTRE
FILI CONDUTTORI	4 x 0.20 mm ²	FILS CONDUCTEURS



SCHERMO	BLINDAGE
+ SEGNALE (VERDE)	+ SIGNAL (VERT)
+ ALIMENTAZIONE (ROSSO)	+ ALIMENTATION (ROUGE)
- SEGNALE (BIANCO)	- SIGNAL (BLANC)
- ALIMENTAZIONE (NERO)	- ALIMENTATION (NOIR)