

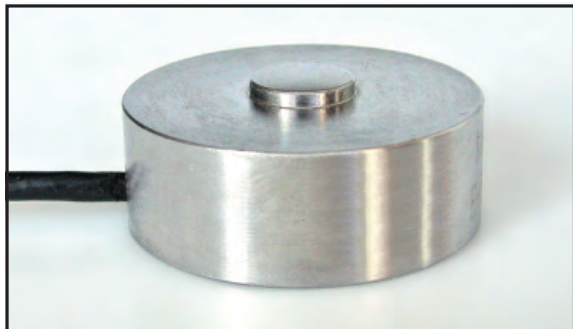
CK kg 200, 500, 1000, 2500

Approvazione ATEX  II 1 G  II 2 D (zone 0-1-2-21-22) / Approbation ATEX (zone 0-1-2-21-22)

Euro 160,00

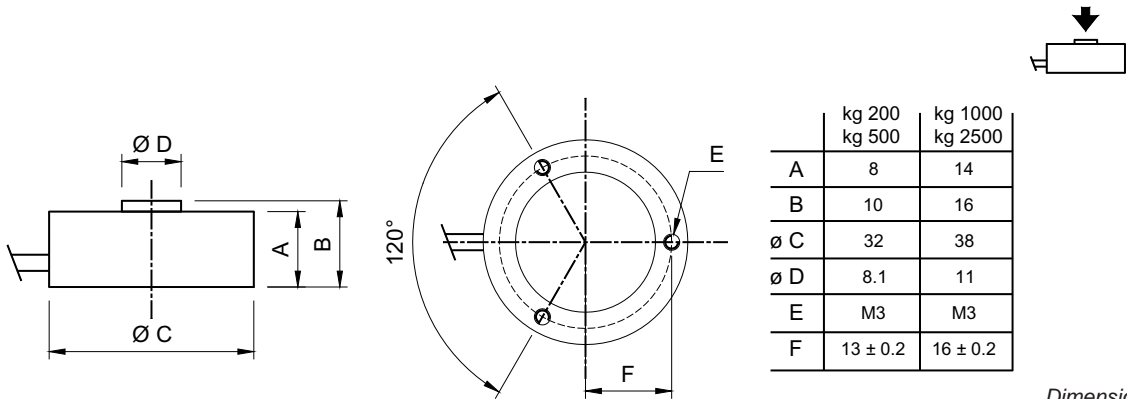
Euro 10,00

Realizzate in accordo alle norme OIML R60
 Conçus en accord avec les normes OIML R60



- ESECUZIONE ACCIAIO INOX 17-4 PH
- ERRORE COMBINATO $\leq \pm 0,3 \%$
- GRADO DI PROTEZIONE IP 67

- RÉALISATION EN ACIER INOX AISI 17-4PH
- ERREUR COMBINÉE $\leq \pm 0.3 \%$
- DEGRÉ DE PROTECTION IP 67



	kg 200 kg 500	kg 1000 kg 2500
A	8	14
B	10	16
∅ C	32	38
∅ D	8.1	11
E	M3	M3
F	13 ± 0.2	16 ± 0.2

Dimensions (mm)

CARATTERISTICHE TECNICHE

SENSIBILITA' 1 mV/V +/- 10%
 EFFETTO DELLA TEMPERATURA SULLO ZERO 0.005 % / °C
 EFFETTO DELLA TEMPERATURA SUL FONDO SCALA 0.005 % / °C
 COMPENSAZIONE TERMICA - 10°C / + 50°C
 CAMPO DI TEMPERATURA DI LAVORO - 20°C / + 70°C
 CREEP A CARICO NOMINALE DOPO 4 ORE 0.3 %
 TENSIONE DI ALIMENTAZIONE MAX TOLLERATA 15 Volt
 RESISTENZA D'INGRESSO 400 Ohm +/- 100
 RESISTENZA DI USCITA 350 Ohm +/- 5
 BILANCIAMENTO DI ZERO +/- 1 %
 RESISTENZA D'ISOLAMENTO > 5000 MOhm
 CARICO STATICO MASSIMO 120 %
 CARICO DI ROTTURA in % sul FONDO SCALA > 200 %
 DEFLESSIONE A CARICO NOMINALE 0.3 mm

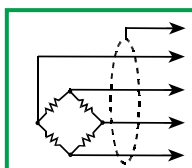
CARACTÉRISTIQUES TECHNIQUES

SENSIBILITÉ 1 mV/V +/- 10%
 EFFET DE LA TEMPERATURE SUR LE ZÉRO 0.005 % / °C
 DÉRIVE DE LA TEMPERATURE SUR LA PLEINE ÉCHELLE 0.005 % / °C
 COMPENSATION THERMIQUE - 10°C / + 50°C
 GAMME DE TEMPÉRATURE DE FONCTIONNEMENT - 20°C / + 70°C
 FLUAGE APRÈS 4 HEURES 0.3 %
 TENSION D'ALIMENTATION MAX TOLÉRÉE 15 Volt
 RÉSISTANCE D'ENTRÉE 400 Ohm +/- 100
 RESISTANCE DE SORTIE 350 Ohm +/- 5
 ÉQUILIBRAGE DE ZÉRO +/- 1 %
 RÉSISTANCE D'ISOLEMENT > 5000 MOhm
 CHARGE STATIQUE MAXIMALE 120 %
 CHARGE DE RUPTURE > 200 %
 DÉFLEXION Á LA CHARGE NOMINALE 0.3 mm

CAVO

CABLE

LUNGHEZZA	5 m	LONGUEUR
DIAMETRO	3 mm	DIAMÈTRE
FILI CONDUTTORI	4 x 0.25 mm ²	FILS CONDUCTEURS



SCHERMO	BLINDAGE
+ SEGNALE (VERDE)	+ SIGNAL (VERT)
+ ALIMENTAZIONE (ROSSO)	+ ALIMENTATION (ROUGE)
- SEGNALE (BIANCO)	- SIGNAL (BLANC)
- ALIMENTAZIONE (NERO)	- ALIMENTATION (NOIR)