

CLK	kg 2000
CLK	kg 5000
* CLK	kg 10000
* CLK	kg 20000

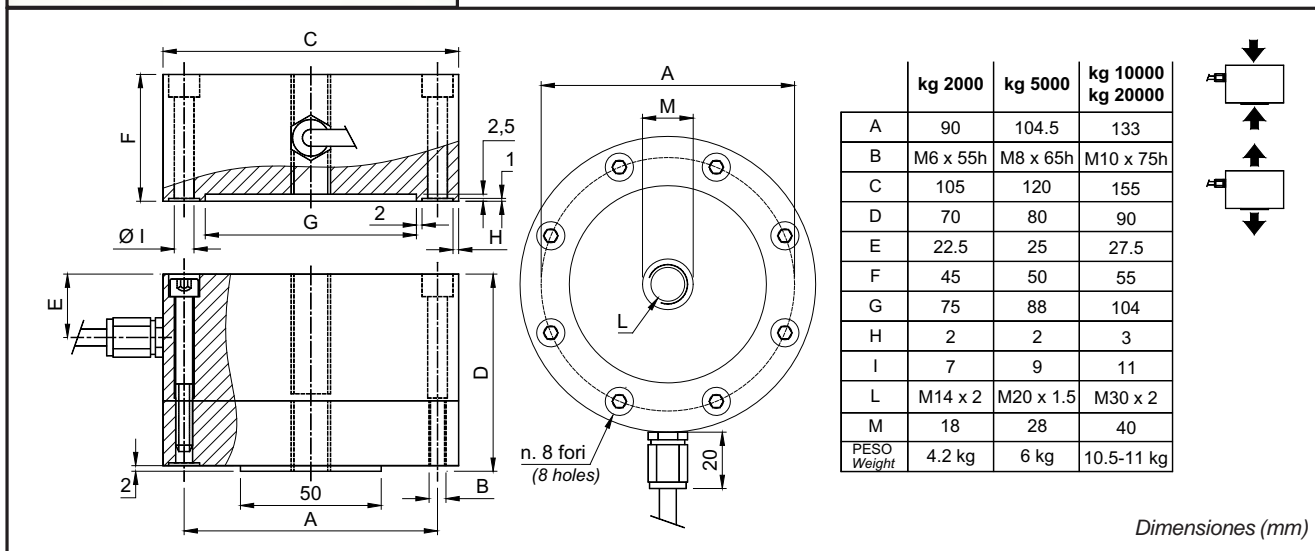
Euro	400,00
Euro	450,00
Euro	500,00
Euro	800,00
Euro	10,00

Approvazione ATEX  II 1 G  II 2 D (zone 0-1-2-21-22) / Aprobación ATEX (zonas 0-1-2-21-22)

Realizzate in accordo alle norme OIML R60.
Fabricadas de acuerdo con las normas OIML R60.



- ESECUZIONE IN ACCIAIO SPECIALE
- BIDIREZIONALE A TRAZIONE E COMPRESIONE
- ERRORE COMBINATO $\leq \pm 0,05\%$ (0,1 % *)
- GRADO DI PROTEZIONE IP 67
- CONSTRUCCIÓN EN ACERO ESPECIAL
- BIDIRECCIONAL TRACCIÓN/COMPRESIÓN
- ERROR COMBINADO $< \pm 0.05\%$ (0.1 % *)
- GRADO DE PROTECCIÓN IP 67



CARATTERISTICHE TECNICHE

SENSIBILITA'
EFFETTO DELLA TEMPERATURA SULLO ZERO
EFFETTO DELLA TEMPERATURA SUL FONDO SCALA
COMPENSAZIONE TERMICA
CAMPO DI TEMPERATURA DI LAVORO
CREEP A CARICO NOMINALE DOPO 30 MINUTI
TENSIONE DI ALIMENTAZIONE MAX TOLLERATA
RESISTENZA D'INGRESSO
RESISTENZA DI USCITA
BILANCIAMENTO DI ZERO
RESISTENZA D'ISOLAMENTO
CARICO STATICO MASSIMO
CARICO DI ROTTURA in % sul FONDO SCALA
DEFLESSIONE A CARICO NOMINALE

2 mV/V +/- 0.3 %
0.002 % / °C
0.002 % / °C
- 10°C / + 50°C
- 30°C / + 70°C
0.03 %
15 Volt
400 Ohm +/-10
352 Ohm +/-2
+/- 1 %
> 5000 MOhm
150 %
> 250 %
0.3 mm

CARACTERÍSTICAS TÉCNICAS

SENSIBILIDAD
EFECTO DE LA TEMPERATURA EN CERO
EFECTO DE LA TEMPERATURA EN EL FONDO DE ESCALA
COMPENSACIÓN TÉRMICA
RANGO DE TEMPERATURA DE TRABAJO
FLUENCIA EN CARGA NOMINAL DESPUÉS 30 MINUTOS
TENSIÓN DE ALIMENTACIÓN MÁX. TOLERADA
RESISTENCIA DE ENTRADA
RESISTENCIA DE SALIDA
BALANCE EN CERO
RESISTENCIA DE AISLAMIENTO
CARGA ESTÁTICA MÁXIMA
CARGA DE ROTURA en % en el FONDO DE ESCALA
DEFLEXIÓN CON CARGA NOMINAL

CAVO

LUNGHEZZA 12 m
DIAMETRO 6 mm
FILII CONDUTTORI 4 x 0.24 mm²

CABLE

LONGITUD
DIÁMETRO
HILOS CONDUCTORES

