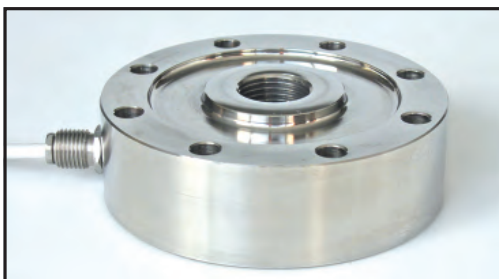
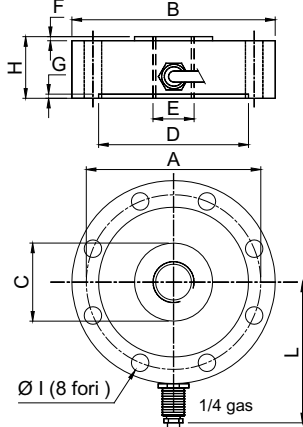


CL	kg 500, 1000, 2000	Euro	500,00
CL	kg 5000, 10000	Euro	600,00
CL	kg 20000, 30000, 60000	Euro	900,00
CL	kg 100000 *	Euro	1900,00
CL	kg 150000 *	Euro	2000,00
CL	kg 200000 *	Euro	2500,00
Approvazione ATEX  II 1 G  II 2 D (zone 0-1-2-21-22) / Aprobación ATEX (zonas 0-1-2-21-22)		Euro	10,00
CERTIFICATO DI RIFERIBILITA' SIT (COMPRESSIONE) / CERTIFICADO DE TRAZABILIDAD SIT (COMPRESIÓN)		Euro	50,00

Realizzate in accordo alle norme OIML R60.
Fabricadas de acuerdo con las normas OIML R60.



- ESECUZIONE IN ACCIAIO INOX 17-4 PH
- BIDIREZIONALE A TRAZIONE E COMPRESSIONE
- ERRORE COMBINATO $\leq \pm 0,05\%$
- GRADO DI PROTEZIONE IP 68 SALDATA (*IP67)
- CONSTRUCCIÓN DE ACERO INOX 17-4 PH
- TRACCIÓN/COMPRESIÓN
- ERROR COMBINADO $< \pm 0.05\%$
- GRADO DE PROTECCIÓN IP 68 SOLDADA (*IP67)

		kg 500	kg 1000	kg 5000	kg 20000	kg 30000	kg 60000	kg 100000	kg 150000	kg 200000	
	A	85	94	136	175	213	254				
	B	99	109	164	219	249	299				
	C	31	38	70	94	140	170				
	D	72	78	106	129	176	210				
	E	M20 x 1,5	M24 x 2	M48 x 3	M64 x 4	M72 x 4	M90 x 6				
	F	2	2	5	5	5	5				
	G	1,5	1,5	2	3	3	3				
	H	30	35	50	70	70	80				
	I	8,5	8,5	16,5	25,5	25,5	25,5 (12 fori /holes)				
	L	68,5	73,5	101	128,5	143,5	168,5				
	Peso kg Weight	1,1	1,4	5	11	16	26				

Dimensiones (mm)

CARATTERISTICHE TECNICHE

SENSIBILITA'	2 mV/V +/- 0.3 %
EFFETTO DELLA TEMPERATURA SULLO ZERO	0.005 % / °C
EFFETTO DELLA TEMPERATURA SUL FONDO SCALA	0.005 % / °C
COMPENSAZIONE TERMICA	- 10°C / + 50°C
CAMPO DI TEMPERATURA DI LAVORO	- 20°C / + 70°C
CREEP A CARICO NOMINALE DOPO 30 MINUTI	0.03 %
TENSIONE DI ALIMENTAZIONE MAX TOLLERATA	15 Volt
RESISTENZA DI INGRESSO	700 Ohm +/-20
RESISTENZA USCITA	700 Ohm +/-5
BILANCIAMENTO DI ZERO	+/- 1 %
RESISTENZA D'ISOLAMENTO	> 5000 MOhm
CARICO STATICO MASSIMO	150 %
CARICO DI ROTTURA in % sul FONDO SCALA	> 300 %
DEFLESSIONE A CARICO NOMINALE	0.3 mm

CARACTERÍSTICAS TÉCNICAS

SENSIBILIDAD	2 mV/V +/- 0.3 %
EFFETTO DELLA TEMPERATURA EN CERO	0.005 % / °C
EFFETTO DELLA TEMPERATURA EN EL FONDO DE ESCALA	0.005 % / °C
COMPENSACIÓN TÉRMICA	- 10°C / + 50°C
RANGO DE TEMPERATURA DE TRABAJO	- 20°C / + 70°C
FLUENCIA EN CARGA NOMINAL DESPUÉS 30 MINUTOS	0.03 %
TENSIÓN DE ALIMENTACIÓN MÁX. TOLERADA	15 Volt
RESISTENCIA DE ENTRADA	700 Ohm +/-20
RESISTENCIA DE SALIDA	700 Ohm +/-5
BALANCE EN CERO	+/- 1 %
RESISTENCIA DE AISLAMIENTO	> 5000 MOhm
CARGA ESTÁTICA MÁXIMA	150 %
CARGA DE ROTURA en % en el FONDO DE ESCALA	> 300 %
DEFLEXIÓN CON CARGA NOMINAL	0.3 mm

CAVO

CABLE

LUNGHEZZA	5 m	LONGITUD
DIAMETRO	5 mm	DIÁMETRO
FILI CONDUTTORI	6 x 0.14 mm ²	HILOS CONDUCTORES

