



CELLE DI CARICO A COMPRESSIONE A COLONNA

CAPTEUR DE PESAGE À COMPRESSION MODÈLE CO

CO

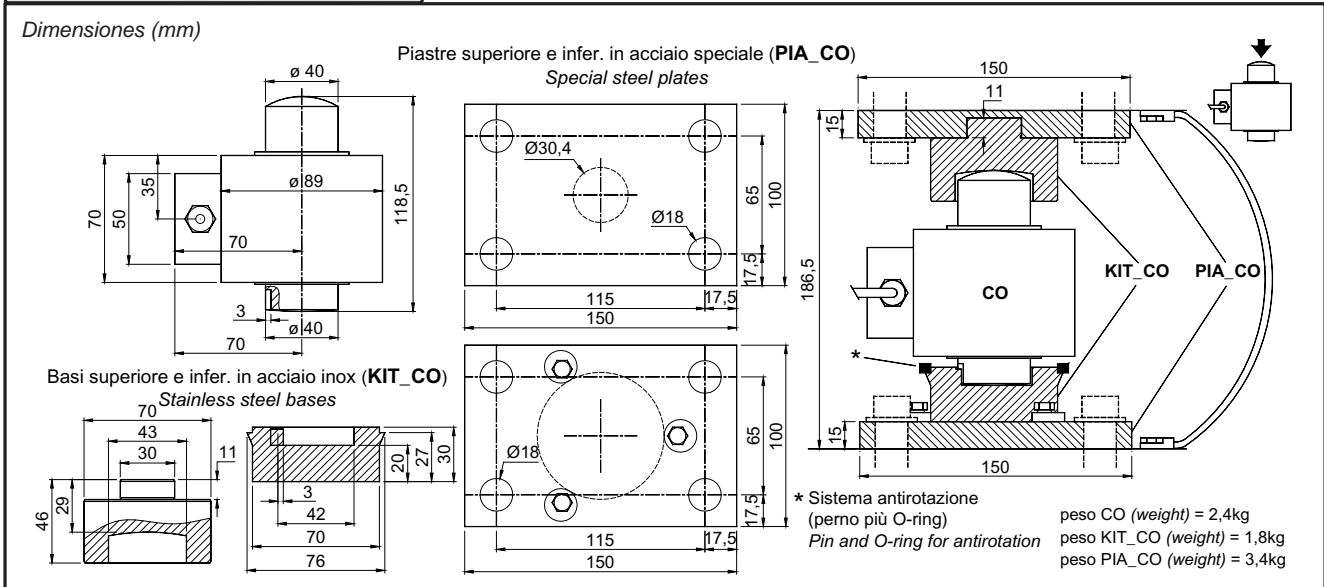
CO kg 25000	Euro 380,00
Approvazione ATEX  II 1 G  II 2 D (zone 0-1-2-21-22) / Approbation ATEX (zone 0-1-2-21-22)	Euro 10,00
KIT_CO accessorio con due basi in acciaio inox (accessoire avec deux bases en acier inox)	Euro 50,00
PIA_CO due piastre in acciaio speciale adatte unicamente per basi KIT_CO	Euro 60,00
(deux plaques en acier spéciale appropriées uniquement pour bases KIT_CO)	



APPROBATION  R60 C4 Vmin = Emax / 15000

- ESECUZIONE ACCIAIO INOX 17-4 PH
- ERRORE COMBINATO $\leq \pm 0,017\%$
- GRADO DI PROTEZIONE IP 68
- PROTEZIONE ANTIFULMINE
- FABRICATION EN ACIER INOXYDABLE 17-4 PH
- ERREUR COMBINÉE $< \pm 0,017\%$
- SENSIBILITÉ 2MV/V $\pm 0,1\%$
- DEGRÉ DE PROTECTION IP 68

APPROPRIÉS POUR
PONTS DE PESAGE
4000 DIVISIONS



CARATTERISTICHE TECNICHE

SENSIBILITA'	2 mV/V $\pm 0,1\%$
EFFETTO DELLA TEMPERATURA SULLO ZERO	0,002 % / °C
EFFETTO DELLA TEMPERATURA SUL FONDO SCALA	0,002 % / °C
COMPENSAZIONE TERMICA	- 10°C / + 40°C
CAMPO DI TEMPERATURA DI LAVORO	- 35°C / + 65°C
CREEP A CARICO NOMINALE DOPO 30 MINUTI	0,02 %
TENSIONE DI ALIMENTAZIONE MAX TOLLERATA	15 Volt
RESISTENZA D'INGRESSO	700 Ohm ± 7
RESISTENZA DI USCITA	700 Ohm ± 7
BILANCIAMENTO DI ZERO	$\pm 1\%$
RESISTENZA D'ISOLAMENTO	> 5000 MOhm
CARICO STATICO MASSIMO	150 %
CARICO DI ROTTURA in % sul FONDO SCALA	> 300 %
DEFLESSIONE A CARICO NOMINALE	0,6 - 1 mm

CARACTÉRISTIQUES TECHNIQUES

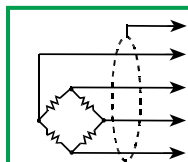
SENSIBILITÉ	2 mV/V $\pm 0,1\%$
EFFET DE LA TEMPERATURE SUR LE ZÉRO	0,002 % / °C
DÉRIVE DE LA TEMPERATURE SUR LA PLEINE ÉCHELLE	0,002 % / °C
COMPENSATION THERMIQUE	- 10°C / + 40°C
GAMME DE TEMPÉRATURE DE FONCTIONNEMENT	- 35°C / + 65°C
FLUAGE APRÈS 30 MINUTES	0,02 %
TENSION D'ALIMENTATION MAX TOLÉRÉE	15 Volt
RÉSISTANCE DE SORTIE	700 Ohm ± 7
RESISTANCE D'ENTRÉE	700 Ohm ± 7
ÉQUILIBRAGE DE ZÉRO	$\pm 1\%$
RÉSISTANCE D'ISOLEMENT	> 5000 MOhm
CHARGE STATIQUE MAXIMALE	150 %
CHARGE DE RUPTURE	> 300 %
DÉFLEXION Á LA CHARGE NOMINALE	0,6 - 1 mm

CAVO

LUNGHEZZA	15 m
DIAMETRO	5 mm
FILI CONDUTTORI	4 x 0,24 mm ²

CABLE

LONGUEUR	15 m
DIAMÈTRE	5 mm
FILS CONDUCTEURS	4 x 0,24 mm ²



SCHERMO

+ SEGNALE (VERDE)
+ ALIMENTAZIONE (ROSSO)
- SEGNALE (BIANCO)
- ALIMENTAZIONE (NERO)

BLINDAGE

+ SIGNAL (VERT)
+ ALIMENTATION (ROUGE)
- SIGNAL (BLANC)
- ALIMENTATION (NOIR)