

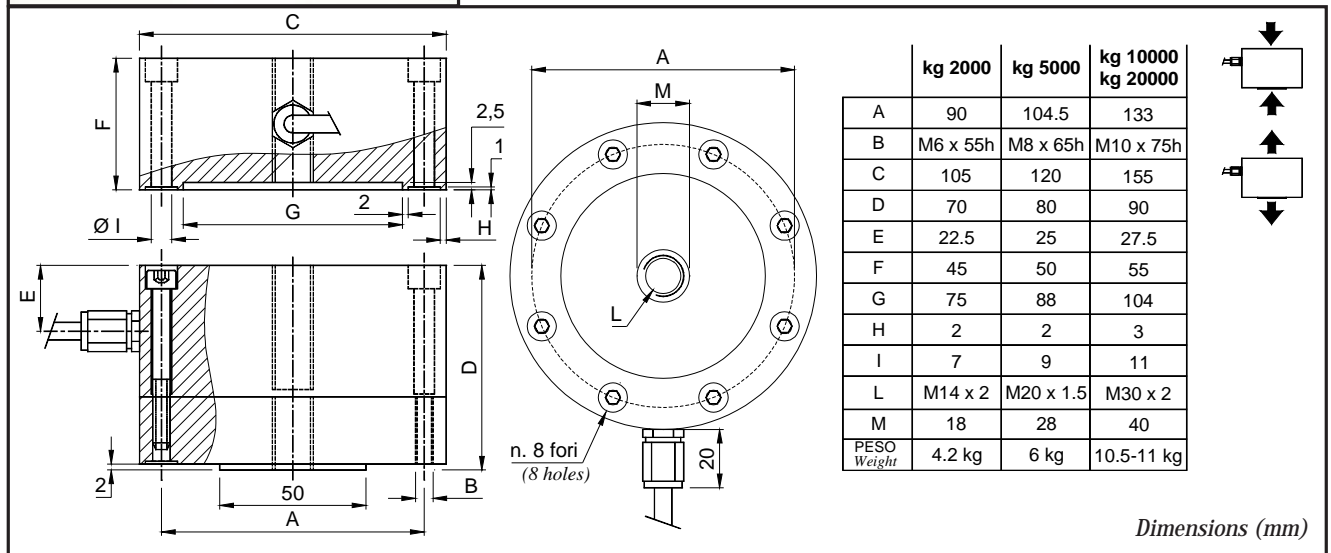


CLK kg 2000	Euro 400,00
CLK kg 5000	Euro 450,00
* CLK kg 10000	Euro 500,00
* CLK kg 20000	Euro 800,00
Approvazione ATEX  II 1 G  II 2 D (zone 0-1-2-21-22) / ATEX approved (zone 0-1-2-21-22)	Euro 10,00

Realizzate in accordo alle norme OIML R60.
Manufactured according to OIML R60 standards.



- ESECUZIONE IN ACCIAIO SPECIALE
- BIDIREZIONALE A TRAZIONE E COMPRESSIONE
- ERRORE COMBINATO $\leq \pm 0,05\%$ (0,1% *)
- GRADO DI PROTEZIONE IP 67
- ALLOY STEEL CONSTRUCTION
- BIDIRECTIONAL TENSION AND COMPRESSION
- COMBINED ERROR $\leq \pm 0.05\%$ (0.1% *)
- PROTECTION RATING IP 67



CARATTERISTICHE TECNICHE

SENSIBILITA'
EFFETTO DELLA TEMPERATURA SULLO ZERO
EFFETTO DELLA TEMPERATURA SUL FONDO SCALA
COMPENSAZIONE TERMICA
CAMPO DI TEMPERATURA DI LAVORO
CREEP A CARICO NOMINALE DOPO 30 MINUTI
TENSIONE DI ALIMENTAZIONE MAX TOLLERATA
RESISTENZA DI USCITA
RESISTENZA D'INGRESSO
BILANCIAMENTO DI ZERO
RESISTENZA D'ISOLAMENTO
CARICO STATICO MASSIMO
CARICO DI ROTTURA in % sul FONDO SCALA
DEFLESSIONE A CARICO NOMINALE

2 mV/V $\pm 0.3\%$
0.002 % / °C
0.002 % / °C
- 10°C / + 50°C
- 30°C / + 70°C
0.03 %
15 Volt
352 Ohm ± 2
400 Ohm ± 10
 $\pm 1\%$
> 5000 MOhm
150 %
> 250 %
0.3 mm

TECHNICAL FEATURES

SENSITIVITY
TEMPERATURE EFFECT ON ZERO
TEMPERATURE EFFECT ON SPAN
COMPENSATED TEMPERATURE RANGE
OPERATING TEMPERATURE RANGE
CREEP AT NOMINAL LOAD IN 30 MINUTES
MAX SUPPLY VOLTAGE WITHOUT DAMAGE
OUTPUT RESISTANCE
INPUT RESISTANCE
ZERO BALANCE
INSULATION RESISTANCE
MECHANICAL LIMIT IN SERVICE
DESTRUCTIVE LOAD
DEFLECTION AT NOMINAL LOAD

CAVO

LUNGHEZZA	12 m	LENGHT
DIAMETRO	6 mm	DIAMETER
FILI CONDUTTORI	4 x 0.24 mm ²	CORES

CABLE

