

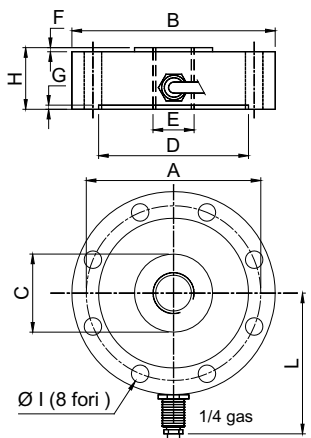
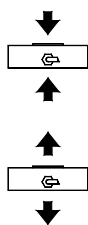


CL kg 500, 1000, 2000	Euro 500,00
CL kg 5000, 10000	Euro 600,00
CL kg 20000, 30000, 60000	Euro 900,00
CL kg 100000 *	Euro 1900,00
CL kg 150000 *	Euro 2000,00
CL kg 200000 *	Euro 2500,00
Approvazione ATEX  II 1 G  II 2 D (zone 0-1-2-21-22) / Approbation ATEX (zone 0-1-2-21-22)	Euro 10,00
CERTIFICATO DI RIFERIBILITA' SIT (COMPRESSIONE) / CERTIF. DE TRAÇABILITÉ SIT (COMPRESSION)	Euro 50,00

Realizzate in accordo alle norme OIML R60.
Conçus en accord avec les normes OIML R60.



- ESECUZIONE IN ACCIAIO INOX 17-4 PH
- BIDIREZIONALE A TRAZIONE E COMPRESSIONE
- ERRORE COMBINATO $\leq \pm 0,05\%$
- GRADO DI PROTEZIONE IP 68 SALDATA (*IP67)
- RÉALISATION EN ACIER INOX 14-4 PH
- BIDIRECTIONELLE À TRACTION ET COMPRESSION
- ERREUR COMBINÉE $\leq \pm 0,05\%$
- DEGRÉ DE PROTECTION IP 68 SOUDÉ (*IP67)

	kg 500	kg 5000	kg 20000	kg 100000	kg 150000	kg 200000	
	kg 1000 kg 2000	kg 10000	kg 30000 kg 60000				
A	85	94	136	175	213	254	
B	99	109	164	219	249	299	
C	31	38	70	94	140	170	
D	72	78	106	129	176	210	
E	M20 x 1,5	M24 x 2	M48 x 3	M64 x 4	M72 x 4	M90 x 6	
F	2	2	5	5	5	5	
G	1,5	1,5	2	3	3	3	
H	30	35	50	70	70	80	
I	8,5	8,5	16,5	25,5	25,5	25,5 (12 fori /holes)	
L	68,5	73,5	101	128,5	143,5	168,5	
Peso kg Weight	1,1	1,4	5	11	16	26	

Dimensions (mm)

CARATTERISTICHE TECNICHE

SENSIBILITA'	2 mV/V +/- 0.3 %
EFFETTO DELLA TEMPERATURA SULLO ZERO	0.005 % / °C
EFFETTO DELLA TEMPERATURA SUL FONDO SCALA	0.005 % / °C
COMPENSAZIONE TERMICA	- 10°C / + 50°C
CAMPO DI TEMPERATURA DI LAVORO	- 20°C / + 70°C
CREEP A CARICO NOMINALE DOPO 30 MINUTI	0.03 %
TENSIONE DI ALIMENTAZIONE MAX TOLLERATA	15 Volt
RESISTENZA DI INGRESSO	700 Ohm +/-20
RESISTENZA USCITA	700 Ohm +/-5
BILANCIAMENTO DI ZERO	+/- 1 %
RESISTENZA D'ISOLAMENTO	> 5000 MOhm
CARICO STATICO MASSIMO	150 %
CARICO DI ROTTURA in % sul FONDO SCALA	> 300 %
DEFLESSIONE A CARICO NOMINALE	0.3 mm

CARACTÉRISTIQUES TECHNIQUES

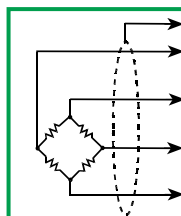
SENSIBILITÉ	2 mV/V +/- 0.3 %
EFFET DE LA TEMPERATURE SUR LE ZÉRO	0.005 % / °C
DÉRIVE DE LA TEMPERATURE SUR LA PLEINE ÉCHELLE	0.005 % / °C
COMPENSATION THERMIQUE	- 10°C / + 50°C
GAMME DE TEMPÉRATURE DE FONCTIONNEMENT	- 20°C / + 70°C
FLUAGE APRÈS 30 MINUTES	0.03 %
TENSION D'ALIMENTATION MAX TOLÉRÉE	15 Volt
RÉSISTANCE D'ENTRÉE	700 Ohm +/-20
RÉSISTANCE DE SORTIE	700 Ohm +/-5
ÉQUILIBRAGE DE ZÉRO	+/- 1 %
RÉSISTANCE D'ISOLEMENT	> 5000 MOhm
CHARGE STATIQUE MAXIMALE	150 %
CHARGE DE RUPTURE	> 300 %
DÉFLEXION Á LA CHARGE NOMINALE	0.3 mm

CAVO

LUNGHEZZA	5 m
DIAMETRO	5 mm
FILI CONDUTTORI	6 x 0.14 mm ²

CABLE

LONGUEUR	5 m
DIAMÈTRE	5 mm
FILS CONDUCTEURS	6 x 0.14 mm ²



SCHERMO

+ SEGNALE (VERDE)
+ ALIMENTAZIONE (ROSSO)
+ SENSE (BLU)
- SEGNALE (BIANCO)
- ALIMENTAZIONE (NERO)
- SENSE (MARRONE)

BLINDAGE

+ SIGNAL (VERT)
+ ALIMENTATION (ROUGE)
+ SENSE (BLEU)
- SIGNAL (BLANC)
- ALIMENTATION (NOIR)
- SENSE (MARRON)