


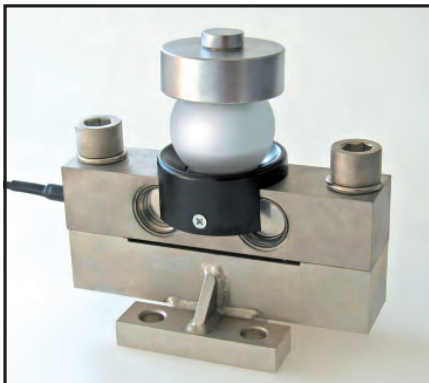


DTL kg 10000 .....	Euro 200,00
* DTL kg 25000 (approvata  R60 C3 Vmin = Emax / 15000 / Approuvée OIML R60 C3)	Euro 250,00
Approvazione ATEX  II 1 G  II 2 D (zone 0-1-2-21-22) / Approbation ATEX (zone 0-1-2-21-22)	Euro 10,00
PIATTODTL in acciaio zincato (en acier galvanisé) .....	Euro 20,00

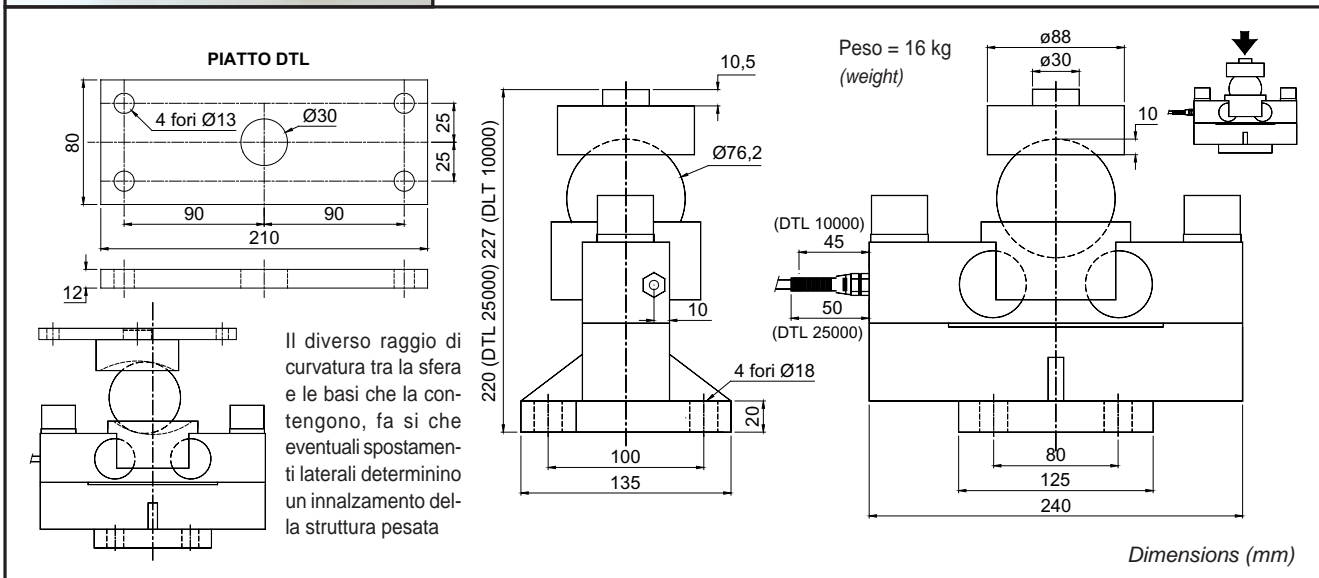


La cella completa di basi più sfera può essere utilizzata direttamente per pesare strutture non soggette a urti e spinta del vento. Il PIATTODTL è stato ideato per facilitare l'inserimento e l'estrazione della cella (più sfera e basi) alzando semplicemente la struttura pesata di 1 mm.

La capteur avec bases et bille peuvent être directement utilisés pour peser des structures qui ne sont pas assujettis à poussées du vent. Le PIATTODTL est conçue pour faciliter l'installation et le démontage de la capteur (plus bille et bases), simplement en soulevant la structure de 1 mm

**DTL kg 25000 appropriés pour ponts de pesage 3000 divisions**

- ESECUZIONE IN ACCIAIO SPECIALE
- ERRORE COMBINATO ≤ +/- 0,02%
- GRADO DI PROTEZIONE IP67 (IP68 \*)
- FABRICATION EN ACIER SPECIAL
- ERREUR COMBINÉE ≤ +/- 0.02%
- DEGRÉ DE PROTECTION IP67 (IP68\*)



### CARATTERISTICHE TECNICHE

SENSIBILITA'  
EFFETTO DELLA TEMPERATURA SULLO ZERO  
EFFETTO DELLA TEMPER. SUL FONDO SCALA  
COMPENSAZIONE TERMICA  
CAMPO DI TEMPERATURA DI LAVORO  
CREEP A CARICO NOMINALE DOPO 30 MINUTI  
TENSIONE DI ALIMENTAZIONE MAX TOLLERATA  
RESISTENZA D'INGRESSO  
RESISTENZA DI USCITA  
BILANCIAMENTO DI ZERO  
RESISTENZA D'ISOLAMENTO  
CARICO STATICO MASSIMO  
CARICO DI ROTTURA in % sul FONDO SCALA  
DEFLESSIONE A CARICO NOMINALE

2 mV/V +/- 0.2%  
0.002 % / °C  
0.002 % / °C  
- 10°C / + 60°C  
- 30°C / + 70°C  
0.016 %  
15 Volt  
765 Ohm +/-15 (700 Ohm +/-7 \*)  
701 Ohm +/-3 (700 Ohm +/-7 \*)  
+/- 2 % (+/- 1% \*)  
> 5000 MOhm  
150 %  
> 200 %  
0.6 mm

### CARACTÉRISTIQUES TECHNIQUES

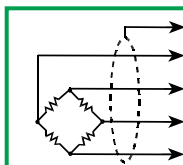
SENSIBILITÉ  
EFFET DE LA TEMPERATURE SUR LE ZÉRO  
DÉRIVE DE LA TEMPERATURE SUR LA PLEINE ÉCHELLE  
COMPENSATION THERMIQUE  
GAMME DE TEMPÉRATURE DE FONCTIONNEMENT  
FLUAGE APRÈS 30 MINUTES  
TENSION D'ALIMENTATION MAX TOLÉRÉE  
RÉSISTANCE D'ENTRÉE  
RÉSISTANCE DE SORTIE  
ÉQUILIBRAGE DE ZÉRO  
RÉSISTANCE D'ISOLEMENT  
CHARGE STATIQUE MAXIMALE  
CHARGE DE RUPTURE  
DÉFLEXION À LA CHARGE NOMINALE

### CAVO

LUNGHEZZA 12 m  
DIAMETRO 6 mm  
FILI CONDUTTORI 4 x 0.22 mm<sup>2</sup>

### CABLE

LONGUEUR  
DIAMÈTRE  
FILS CONDUCTEURS



### SCHERMO

+ SEGNALE ( VERDE )  
+ ALIMENTAZIONE ( ROSSO )  
- SEGNALE ( BIANCO )  
- ALIMENTAZIONE ( NERO )

### BLINDAGE

+ SIGNAL (VERT)  
+ ALIMENTATION (ROUGE)  
- SIGNAL (BLANC)  
- ALIMENTATION (NOIR)