


FTZA kg 500, 1000, 2000 (OIML R60 C4) .....

Euro 240,00

FTZA kg 5000, 7500, 10000 .....

Richiedere offerta  
(Ask for an offer)

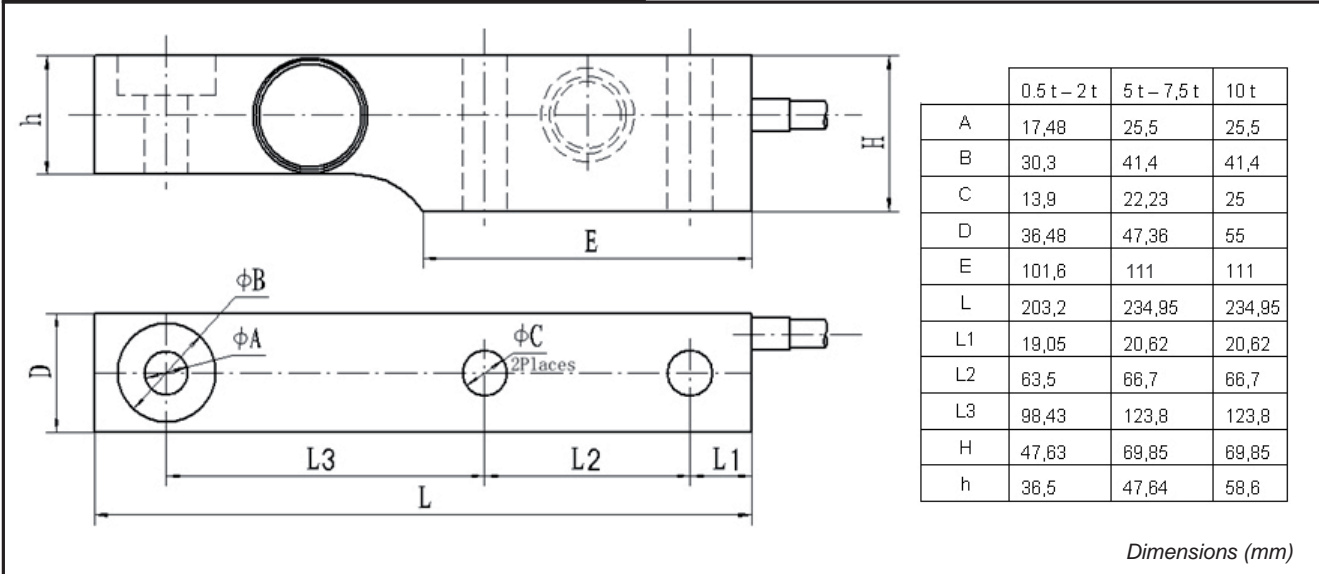
APPROVAZIONE  R60 C4  $V_{min} = E_{max} / 15000$  (FTZA 500 - 2000 kg)

APPROVAZIONE  R60 C3  $V_{min} = E_{max} / 10000$  (FTZA 5000 - 10000 kg)



- ESECUZIONE IN ACCIAIO INOX 17-4 PH
- ERRORE COMBINATO  $\leq \pm 0,017\%$
- GRADO DI PROTEZIONE IP 68

- STAINLESS STEEL 17-4 PH CONSTRUCTION
- COMBINED ERROR  $\leq \pm 0.017\%$
- PROTECTION RATING IP 68



**CARATTERISTICHE TECNICHE**

**TECHNICAL FEATURES**

SENSIBILITA' 2 mV/V +/- 0.4%  
 EFFETTO DELLA TEMPERATURA SULLO ZERO 0.0018 % / °C  
 EFFETTO DELLA TEMPERATURA SUL FONDO SCALA 0.0014 % / °C  
 COMPENSAZIONE TERMICA - 10°C / + 40°C  
 CAMPO DI TEMPERATURA DI LAVORO - 35°C / + 65°C  
 CREEP A CARICO NOMINALE DOPO 30 MINUTI 0.02 %  
 TENSIONE DI ALIMENTAZIONE MAX TOLLERATA 18 Volt  
 RESISTENZA D'INGRESSO 350 Ohm +/- 3.5  
 RESISTENZA DI USCITA 350 Ohm +/- 3.5  
 BILANCIAMENTO DI ZERO +/- 1 %  
 RESISTENZA D'ISOLAMENTO > 5000 MOhm  
 CARICO STATICO MASSIMO 150 %  
 CARICO DI ROTTURA in % sul FONDO SCALA > 300 %  
 DEFLESSIONE A CARICO NOMINALE 0.4 mm

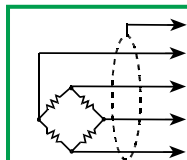
SENSITIVITY  
 TEMPERATURE EFFECT ON ZERO  
 TEMPERATURE EFFECT ON SPAN  
 COMPENSATED TEMPERATURE RANGE  
 OPERATING TEMPERATURE RANGE  
 CREEP AT NOMINAL LOAD AFTER 30 MINUTS  
 MAX SUPPLY VOLTAGE WITHOUT DAMAGE  
 INPUT RESISTANCE  
 OUTPUT RESISTANCE  
 ZERO BALANCE  
 INSULATION RESISTANCE  
 MAXIMUM STATIC LOAD  
 DESTRUCTIVE LOAD IN % ON FULL SCALE  
 DEFLECTION AT NOMINLA LOAD

SENSIBILITA' 2 mV/V +/- 0.4%  
 EFFETTO DELLA TEMPERATURA SULLO ZERO 0.0018 % / °C  
 EFFETTO DELLA TEMPERATURA SUL FONDO SCALA 0.0014 % / °C  
 COMPENSAZIONE TERMICA - 10°C / + 40°C  
 CAMPO DI TEMPERATURA DI LAVORO - 35°C / + 65°C  
 CREEP A CARICO NOMINALE DOPO 30 MINUTI 0.02 %  
 TENSIONE DI ALIMENTAZIONE MAX TOLLERATA 18 Volt  
 RESISTENZA D'INGRESSO 350 Ohm +/- 3.5  
 RESISTENZA DI USCITA 350 Ohm +/- 3.5  
 BILANCIAMENTO DI ZERO +/- 1 %  
 RESISTENZA D'ISOLAMENTO > 5000 MOhm  
 CARICO STATICO MASSIMO 150 %  
 CARICO DI ROTTURA in % sul FONDO SCALA > 300 %  
 DEFLESSIONE A CARICO NOMINALE 0.4 mm

**CAVO**

**CABLE**

|                 |                          |          |
|-----------------|--------------------------|----------|
| LUNGHEZZA       | 5 m                      | LENGHT   |
| DIAMETRO        | 5 mm                     | DIAMETER |
| FILI CONDUTTORI | 4 x 0.20 mm <sup>2</sup> | CORES    |



| SCHERMO                   | SHIELD               |
|---------------------------|----------------------|
| + SEGNALE ( VERDE )       | + SIGNAL (GREEN)     |
| + ALIMENTAZIONE ( ROSSO ) | + EXCITATION (RED)   |
| - SEGNALE ( BIANCO )      | - SIGNAL (WHITE)     |
| - ALIMENTAZIONE ( NERO )  | - EXCITATION (BLACK) |