

FTZ kg 500, 1000, 2000 .....  
FTZ kg 5000 .....

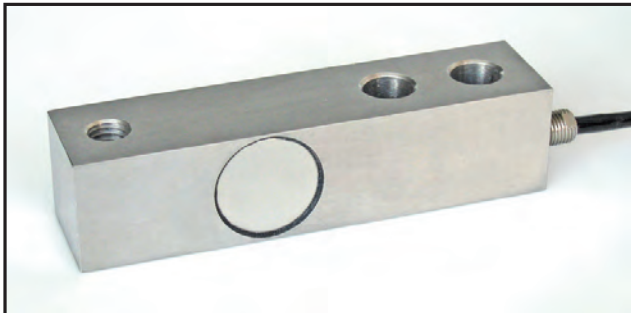
Euro 180,00

Euro 250,00

Approvazione ATEX  II 1 G  II 2 D (zone 0-1-2-21-22) / Approbation ATEX (zone 0-1-2-21-22)

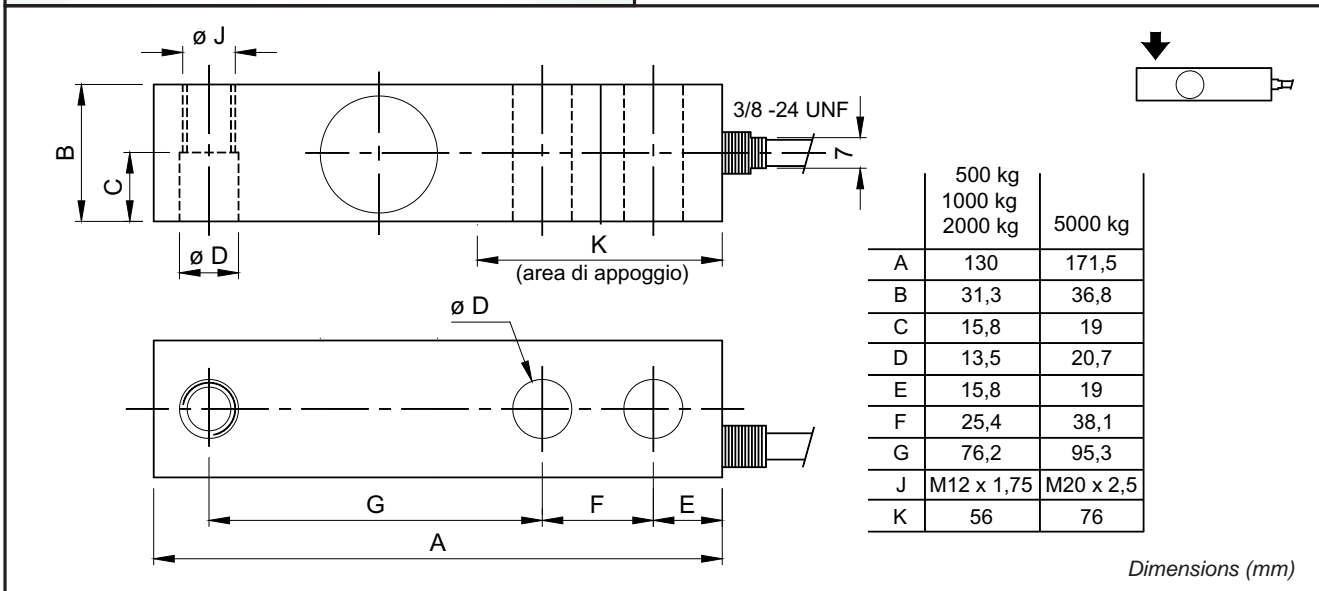
Euro 10,00

APPROBATION  R60 C3 Vmin = Emax / 7500 (FTZ 500 - 2000 kg); Emax / 9000 (FTZ 5000 kg)



- CORPO IN ACCIAIO INOX 17-4 PH
- ERRORE COMBINATO  $\leq \pm 0,02\%$
- GRADO DI PROTEZIONE IP 67

- CORPS EN ACIER INOX 17-4 PH
- ERREUR COMBINÉE  $\leq \pm 0,02\%$
- DEGRÉ DE PROTECTION IP 67



CARATTERISTICHE TECNICHE

SENSIBILITA'	3 mV/V +/- 0.4%
EFFETTO DELLA TEMPERATURA SULLO ZERO	0.0018 % / °C
EFFETTO DELLA TEMPERATURA SUL FONDO SCALA	0.0014 % / °C
COMPENSAZIONE TERMICA	- 10°C / + 40°C
CAMPO DI TEMPERATURA DI LAVORO	- 35°C / + 65°C
CREEP A CARICO NOMINALE DOPO 30 MINUTI	0.02 %
TENSIONE DI ALIMENTAZIONE MAX TOLLERATA	18 Volt
RESISTENZA D'INGRESSO	350 Ohm +/- 3.5
RESISTENZA DI USCITA	350 Ohm +/- 3.5
BILANCIAMENTO DI ZERO	+/- 1 %
RESISTENZA D'ISOLAMENTO	> 5000 MOhm
CARICO STATICO MASSIMO	150 %
CARICO DI ROTTURA in % sul FONDO SCALA	> 300 %
DEFLESSIONE A CARICO NOMINALE	0.4 mm

CARACTÉRISTIQUES TECHNIQUES

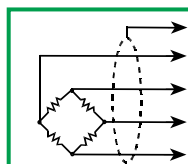
SENSIBILITÉ	3 mV/V +/- 0.4%
EFFET DE LA TEMPERATURE SUR LE ZÉRO	0.0018 % / °C
DÉRIVE DE LA TEMPERATURE SUR LA PLEINE ÉCHELLE	0.0014 % / °C
COMPENSATION THERMIQUE	- 10°C / + 40°C
GAMME DE TEMPÉRATURE DE FONCTIONNEMENT	- 35°C / + 65°C
FLUAGE APRÈS 30 MINUTES	0.02 %
TENSION D'ALIMENTATION MAX TOLÉRÉE	18 Volt
RÉSISTANCE D'ENTRÉE	350 Ohm +/- 3.5
RÉSISTANCE DE SORTIE	350 Ohm +/- 3.5
ÉQUILIBRAGE DE ZÉRO	+/- 1 %
RÉSISTANCE D'ISOLEMENT	> 5000 MOhm
CHARGE STATIQUE MAXIMALE	150 %
CHARGE DE RUPTURE en % sur PLEINE D'ÉCHELLE	> 300 %
DÉFLEXION À LA CHARGE NOMINALE	0.4 mm

CAVO

LUNGHEZZA	5 m
DIAMETRO	5 mm
FILE CONDUTTORI	4 x 0.20 mm <sup>2</sup>

CABLE

LONGUEUR	5 m
DIAMÈTRE	5 mm
FILS CONDUCTEURS	4 x 0.20 mm <sup>2</sup>



SCHERMO

+ SEGNALE ( VERDE )
+ ALIMENTAZIONE ( ROSSO )
- SEGNALE ( BIANCO )
- ALIMENTAZIONE ( NERO )

BLINDAGE

+ SIGNAL (VERT)
+ ALIMENTATION (ROUGE)
- SIGNAL (BLANC)
- ALIMENTATION (NOIR)