



CELLE DI CARICO PER RILEVAZIONE TIRO FUNE D'ACCIAIO

LOAD CELLS FOR MEASURING THE TENSION OF WIRE ROPE

FUN

FUN 1000/1000 ; 2000/1000 ; 5000/2000
 FUN 10000/3000 ; 20000/5000
 Approvazione ATEX  II 1 G  II 2 D (zone 0-1-2-21-22) / ATEX approved (zone 0-1-2-21-22)

Euro 240,00
 Euro 350,00
 Euro 10,00

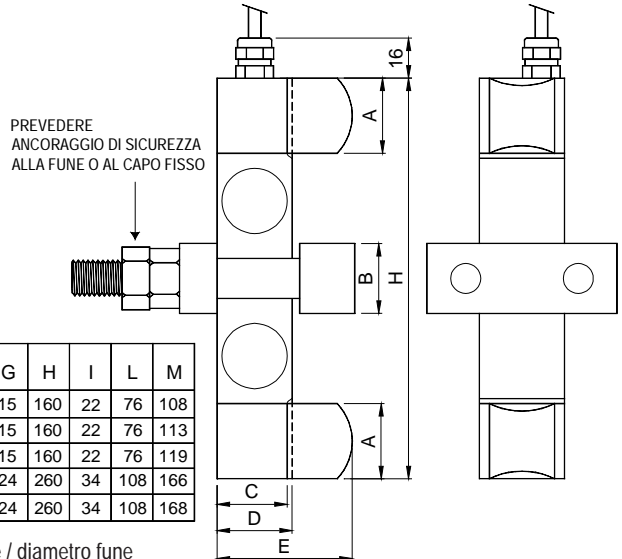
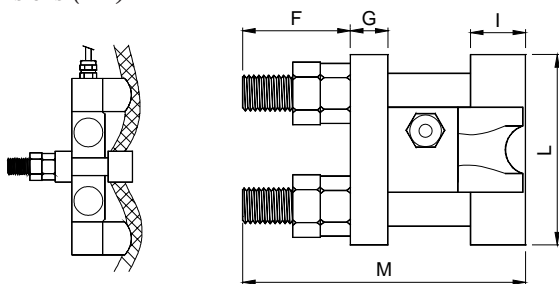


Idonee come limitatore di carico per impianti di sollevamento in abbinamento a strumenti serie JOLLY2 (pag. 86) o LCD1 (pag. 82).

Suitable for limiting device with JOLLY2 (page 86) or LCD1 (page 82).

- ESECUZIONE IN ACCIAIO SPECIALE
- PRECISIONE D'INTERVENTO +/- 2 % del Fondo Scala
- GRADO DI PROTEZIONE IP 67
- MONTAGGIO RAPIDO (anche su sistemi di sollevamento pre-esistenti)
- SPECIAL STEEL CONSTRUCTION
- SWITCHING ACCURACY +/- 2 % on Full Scale
- PROTECTION RATING IP 67
- RAPID MOUNTING (also on extant lifting systems)

Dimensions (mm)



Max Tensione fune Tension of wire rope	Portata cella Cell capacity	Diametro fune wire rope diameter	A	B	C	D	E	F	G	H	I	L	M
1000 kg	1000 kg	∅ 6 - 14	30	28	28	30	51	41	15	160	22	76	108
2000 kg	1000 kg	∅ 10 - 18	30	28	28	30	54	43	15	160	22	76	113
5000 kg	2000 kg	∅ 16 - 26	30	28	28	30	56	43	15	160	22	76	119
10000 kg	3000 kg	∅ 24 - 36	45	40	40	45	82	48	24	260	34	108	166
20000 kg	5000 kg	∅ 24 - 36	45	40	40	45	82	48	24	260	34	108	168

Si eseguono celle di carico custom in funzione del rapporto max tensione fune / diametro fune

CARATTERISTICHE TECNICHE

SENSIBILITA'
 EFFETTO DELLA TEMPERATURA SULLO ZERO
 EFFETTO DELLA TEMPERATURA SUL FONDO SCALA
 COMPENSAZIONE TERMICA
 CAMPO DI TEMPERATURA DI LAVORO
 CREEP A CARICO NOMINALE DOPO 30 MINUTI
 TENSIONE DI ALIMENTAZIONE MAX TOLLERATA
 RESISTENZA D'INGRESSO
 RESISTENZA DI USCITA
 BILANCIAMENTO DI ZERO
 RESISTENZA D'ISOLAMENTO
 CARICO STATICO MASSIMO
 CARICO DI ROTTURA in % sul FONDO SCALA
 DEFLESSIONE A CARICO NOMINALE

1.5 mV/V +/- 0.1 %
 0.005 % / °C
 0.005 % / °C
 - 10°C / + 50°C
 - 30°C / + 70°C
 0.03 %
 15 Volt
 750 Ohm +/-100
 700 Ohm +/-2
 +/- 2 %
 > 5000 MOhm
 150 %
 > 200 %
 0.5 mm

TECHNICAL FEATURES

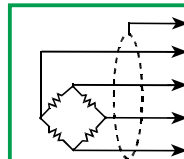
SENSITIVITY
 TEMPERATURE EFFECT ON ZERO
 TEMPERATURE EFFECT ON SPAN
 COMPENSATED TEMPERATURE RANGE
 OPERATING TEMPERATURE RANGE
 CREEP AT NOMINAL LOAD IN 30 MINUTES
 MAX SUPPLY VOLTAGE WITHOUT DAMAGE
 INPUT RESISTANCE
 OUTPUT RESISTANCE
 ZERO BALANCE
 INSULATION RESISTANCE
 MECHANICAL LIMIT IN SERVICE
 DESTRUCTIVE LOAD
 DEFLECTION AT NOMINAL LOAD

CAVO

LUNGHEZZA 6 m
 DIAMETRO 5 mm
 FILI CONDUTTORI 4 x 0.14 mm²

CABLE

LENGHT
 DIAMETER
 CORES



SCHERMO

+ SEGNALE (VERDE)
 + ALIMENTAZIONE (ROSSO)
 - SEGNALE (BIANCO)
 - ALIMENTAZIONE (NERO)

SHIELD

+ SIGNAL (GREEN)
 + EXCITATION (RED)
 - SIGNAL (WHITE)
 - EXCITATION (BLACK)