

CELLE DI CARICO PER RILEVAZIONE TIRO FUNE D'ACCIAIO

CAPTEURS DE PESAGE POUR MESURAGE TENSION CÂBLE EN ACIER



FUN

FUN 1000/1000 ; 2000/1000 ; 5000/2000

Euro 240,00

FUN 10000/3000 ; 20000/5000

Euro 350,00

Approvazione ATEX  II 1 G  II 2 D (zone 0-1-2-21-22) / Approbation ATEX II 1 G II 2 D (zone 0-1-2-21-22)

Euro 10,00

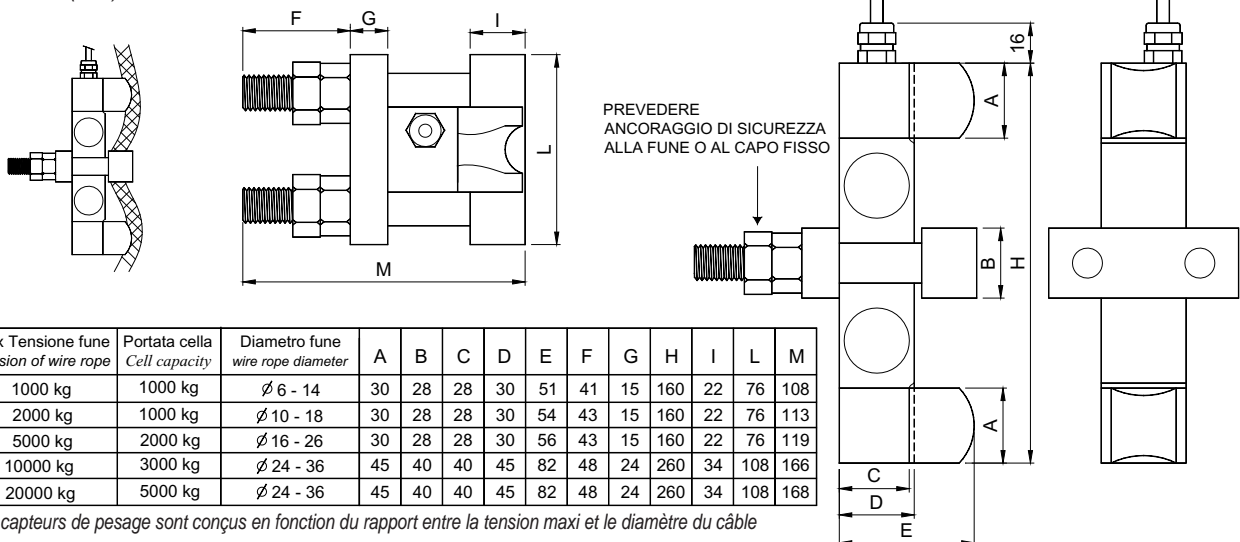


Idonee come limitatore di carico per impianti di sollevamento in abbinamento a strumenti serie JOLLY2 (pag. 86) o LCD1 (pag. 82).

Appropriés en tant que limiteur de charge pour des stations de relevage associé à des appareils de série JOLLY2 (page 86) ou LCD1 (page 82).

- ESECUZIONE IN ACCIAIO SPECIALE
- PRECISIONE D'INTERVENTO +/- 2 % del Fondo Scala
- GRADO DI PROTEZIONE IP 67
- MONTAGGIO RAPIDO (anche su sistemi di sollevamento pre-esistenti)
- RÉALISATION EN ACIER SPÉCIAL
- PRÉCISION D'INTERVENTION +/- 2 % de la Pleine Echelle
- DEGRÉ DE PROTECTION IP 67
- MONTAGE RAPIDE (même sur des systèmes de relevage préexistants)

Dimensions (mm)



CARATTERISTICHE TECNICHE

SENSIBILITA'
EFFETTO DELLA TEMPERATURA SULLO ZERO
EFFETTO DELLA TEMPERATURA SUL FONDO SCALA
COMPENSAZIONE TERMICA
CAMPO DI TEMPERATURA DI LAVORO
CREEP A CARICO NOMINALE DOPO 30 MINUTI
TENSIONE DI ALIMENTAZIONE MAX TOLLERATA
RESISTENZA D'INGRESSO
RESISTENZA DI USCITA
BILANCIAMENTO DI ZERO
RESISTENZA D'ISOLAMENTO
CARICO STATICO MASSIMO
CARICO DI ROTTURA in % sul FONDO SCALA
DEFLESSIONE A CARICO NOMINALE

1.5 mV/V +/- 0.1 %
0.005 % / °C
0.005 % / °C
- 10°C / + 50°C
- 30°C / + 70°C
0.03 %
15 Volt
750 Ohm +/-100
700 Ohm +/-2
+/- 2 %
> 5000 MOhm
150 %
> 200 %
0.5 mm

CARACTÉRISTIQUES TECHNIQUES

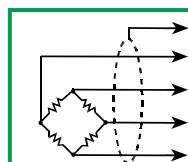
SENSIBILITÉ
EFFET DE LA TEMPERATURE SUR LE ZÉRO
DÉRIVE DE LA TEMPERATURE SUR LA PLEINE ÉCHELLE
COMPENSATION THERMIQUE
GAMME DE TEMPÉRATURE DE FONCTIONNEMENT
FLUAGE APRÈS 30 MINUTES
TENSION D'ALIMENTATION MAX TOLÉRÉE
RÉSISTANCE D'ENTRÉE
RÉSISTANCE DE SORTIE
ÉQUILIBRAGE DE ZÉRO
RÉSISTANCE D'ISOLEMENT
CHARGE STATIQUE MAXIMALE
CHARGE DE RUPTURE en % sur PLEINE D'ÉCHELLE
DÉFLEXION À LA CHARGE NOMINALE

CAVO

LUNGHEZZA 6 m
DIAMETRO 5 mm
FILII CONDUTTORI 4 x 0.14 mm²

CABLE

LONGUEUR
DIAMÈTRE
FILS CONDUCTEURS



SCHERMO

+ SEGNALE (VERDE)
+ ALIMENTAZIONE (ROSSO)
- SEGNALE (BIANCO)
- ALIMENTAZIONE (NERO)

BLINDAGE

+ SIGNAL (BLANC)
+ALIMENTATION (VERT)
- SIGNAL (ROUGE)
- ALIMENTATION (NOIR)