

LAU kg 5000, 10000, 20000

Approvazione ATEX  II 1 G  II 2 D (zone 0-1-2-21-22) / Approbation ATEX (zone 0-1-2-21-22)

CERTIFICATO DI RIFERIBILITA' SIT / CERTIFICAT DE TRAÇABILITÉ SIT

Opzione due ponti estensimetrici da 350 Ohm e due cavi di uscita (per sistemi a doppia sicurezza ridondanti) / Options 2 ponts extensométriques de 350 Ohm et 2 cables de sortie (pour systèmes à double sécurité redondants)

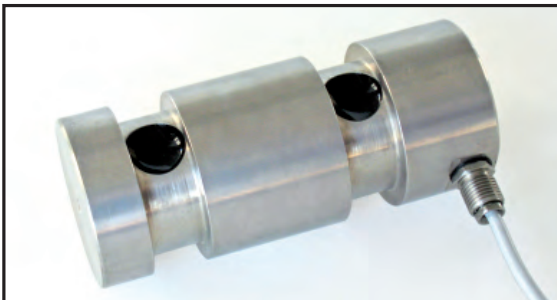
Euro 550,00

Euro 10,00

Euro 50,00

Richiedere offerta
(Demander l'offre)

Realizzate in accordo alle norme OIML R60.
Conçus en accord avec les normes OIML R60.

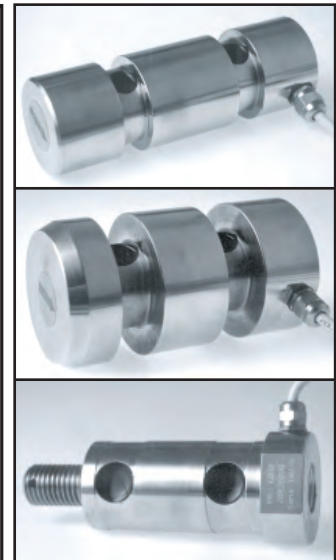
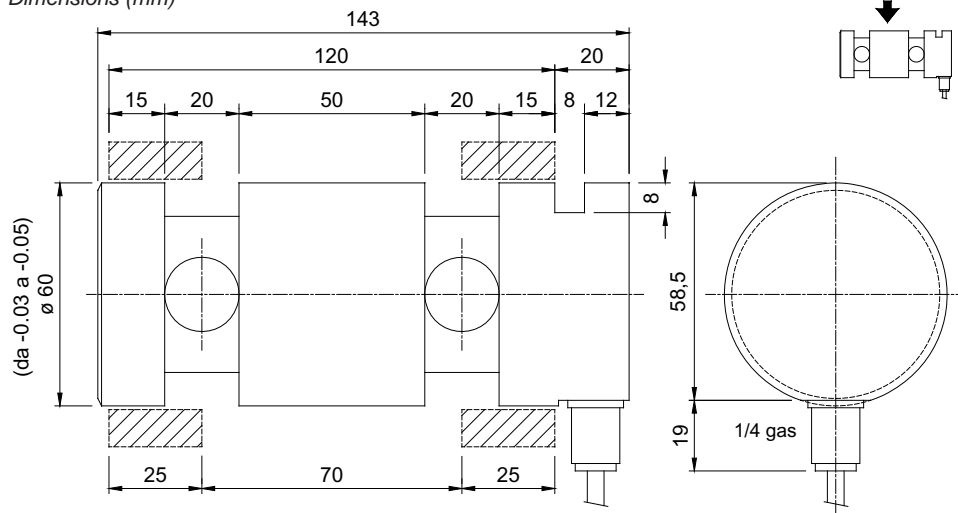


- ESECUZIONE IN ACCIAIO INOX 17-4 PH
- ERRORE COMBINATO $\leq \pm 0,1 \%$
- GRADO DI PROTEZIONE IP 67

- RÉALISATION EN ACIER INOX 17-4 PH
- ERREUR COMBINÉE $\leq \pm 0.1 \%$
- DEGRÉ DE PROTECTION IP 67

EXAMPLÉ DE RÉALISATION
SPÉCIAL SUR DEMANDE

Dimensions (mm)



CARATTERISTICHE TECNICHE

SENSIBILITA'	1 mV/V +/- 0.1%
EFFETTO DELLA TEMPERATURA SULLO ZERO	0.005 % /°C
EFFETTO DELLA TEMPERATURA SUL FONDO SCALA	0.005 % /°C
COMPENSAZIONE TERMICA	- 10°C / + 50°C
CAMPO DI TEMPERATURA DI LAVORO	- 20°C / + 70°C
CREEP A CARICO NOMINALE DOPO 30 MINUTI	0.03 %
TENSIONE DI ALIMENTAZIONE MAX TOLLERATA	15 Volt
RESISTENZA D'INGRESSO	350 Ohm +/- 20
RESISTENZA DI USCITA	350 Ohm +/- 5
BILANCIAMENTO DI ZERO	+/- 1 %
RESISTENZA D'ISOLAMENTO	> 5000 MOhm
CARICO STATICO MASSIMO	150 %
CARICO DI ROTTURA in % sul FONDO SCALA	> 400 %
DEFLESSIONE A CARICO NOMINALE	0.4 mm

CARACTÉRISTIQUES TECHNIQUES

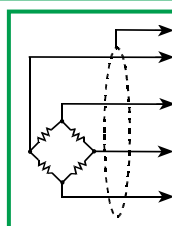
SENSIBILITÉ	1 mV/V +/- 0.1%
EFFET DE LA TEMPERATURE SUR LE ZÉRO	0.005 % /°C
DÉRIVE DE LA TEMPERATURE SUR LA PLEINE ÉCHELLE	0.005 % /°C
COMPENSATION THERMIQUE	- 10°C / + 50°C
GAMME DE TEMPÉRATURE DE FONCTIONNEMENT	- 20°C / + 70°C
FLUAGE APRÈS 30 MINUTES	0.03 %
TENSION D'ALIMENTATION MAX TOLÉRÉE	15 Volt
RÉSISTANCE D'ENTRÉE	350 Ohm +/- 20
RÉSISTANCE DE SORTIE	350 Ohm +/- 5
ÉQUILIBRAGE DE ZÉRO	+/- 1 %
RÉSISTANCE D'ISOLEMENT	> 5000 MOhm
CHARGE STATIQUE MAXIMALE	150 %
CHARGE DE RUPTURE en % sur PLEINE D'ÉCHELLE	> 400 %
DÉFLEXION Á LA CHARGE NOMINALE	0.4 mm

CAVO

LUNGHEZZA	10 m
DIAMETRO	5 mm
FILI CONDUTTORI	6 x 0.14 mm ²

CABLE

LONGUEUR	10 m
DIAMÈTRE	5 mm
FILS CONDUCTEURS	6 x 0.14 mm ²



SCHERMO

+ SEGNALE (VERDE)
+ ALIMENTAZIONE (ROSSO)
+ SENSE (BLU)
- SEGNALE (BIANCO)
- ALIMENTAZIONE (NERO)
- SENSE (MARRONE)

BLINDAGE

+ SIGNAL (VERT)
+ ALIMENTATION (ROUGE)
+ SENSE (BLEU)
- SIGNAL (BLANC)
- ALIMENTATION (NOIR)
- SENSE (MARRON)