

**CELLE DI CARICO PER PIATTAFORME 600 x 600 mm**  
**OFF-CENTER LOAD CELLS FOR PLATFORMS 600 x 600 mm**

**PEC**

**PEC kg 75, 150, 300, 500** .....

**Euro 235,00**

Approvazione ATEX  II 1 G  II 2 D (zone 0-1-2-21-22) / ATEX approved (zone 0-1-2-21-22)

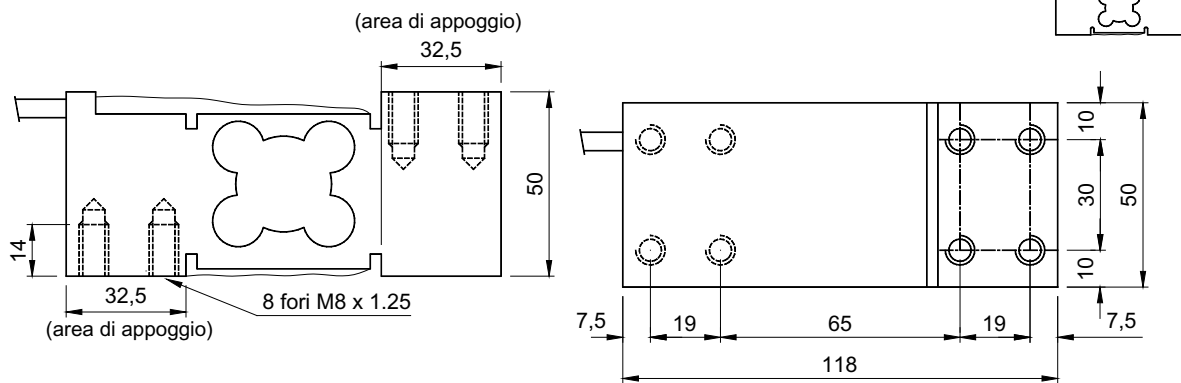
**Euro 10,00**

Realizzate in accordo alle norme OIML R60.  
 Manufactured according to OIML R60 standards.



- ESECUZIONE IN ACCIAIO INOX
- ERRORE COMBINATO  $\leq \pm 0,02\%$
- GRADO DI PROTEZIONE IP 67
- STAINLESS STEEL CONSTRUCTION
- COMBINED ERROR  $\leq \pm 0.02\%$
- PROTECTION CLASS IP 67

Dimensions (mm)



**CARATTERISTICHE TECNICHE**

**TECHNICAL FEATURES**

SENSIBILITA'  
 EFFETTO DELLA TEMPERATURA SULLO ZERO  
 EFFETTO DELLA TEMPER. SUL FONDO SCALA  
 COMPENSAZIONE TERMICA  
 CAMPO DI TEMPERATURA DI LAVORO  
 CREEP A CARICO NOMINALE DOPO 4 ORE  
 TENSIONE DI ALIMENTAZIONE MAX TOLLERATA  
 RESISTENZA D'INGRESSO  
 RESISTENZA DI USCITA  
 BILANCIAMENTO DI ZERO  
 RESISTENZA D'ISOLAMENTO  
 CARICO STATICO MASSIMO  
 CARICO DI ROTTURA in % sul FONDO SCALA  
 DEFLESSIONE A CARICO NOMINALE

**2 mV/V** +/-10%  
 0.002 % / °C  
 0.002 % / °C  
 - 10°C / + 40°C  
 - 20°C / + 60°C  
 0.02%  
 15 Volt  
 400 Ohm +/-10  
 350 Ohm +/-5  
 +/- 1 %  
 > 5000 MOhm  
 150 %  
 > 300 %  
 0.3 mm

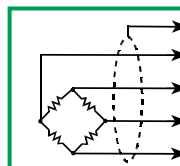
SENSITIVITY  
 TEMPERATURE EFFECT ON ZERO  
 TEMPERATURE EFFECT ON SPAN  
 COMPENSATED TEMPERATURE RANGE  
 OPERATING TEMPERATURE RANGE  
 CREEP AT NOMINAL LOAD IN 4 HOURS  
 MAX SUPPLY VOLTAGE WITHOUT DAMAGE  
 INPUT RESISTANCE  
 OUTPUT RESISTANCE  
 ZERO BALANCE  
 INSULATION RESISTANCE  
 MECHANICAL LIMIT IN SERVICE  
 DESTRUCTIVE LOAD  
 DEFLECTION AT NOMINAL LOAD

**CAVO**

**CABLE**

LUNGHEZZA 3 m  
 DIAMETRO 4 mm  
 FILI CONDUTTORI 4 x 0.20 mm<sup>2</sup>

LENGHT  
 DIAMETER  
 CORES



SCHERMO	SHIELD
+ SEGNALE ( VERDE )	+ SIGNAL (GREEN)
+ ALIMENTAZIONE ( ROSSO )	+ EXCITATION (RED)
- SEGNALE ( BIANCO )	- SIGNAL (WHITE)
- ALIMENTAZIONE ( NERO )	- EXCITATION (BLACK)