


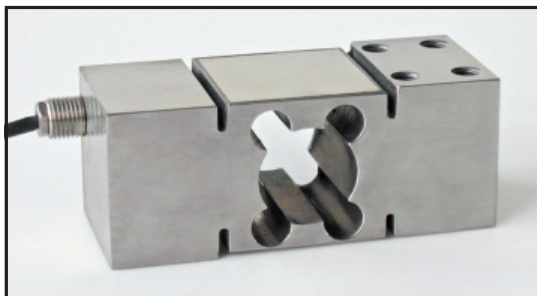
PEI kg 100, 200, 300, 500 .....

Approvazione ATEX  II 1 G  II 2 D (zone 0-1-2-21-22) / ATEX approved (zone 0-1-2-21-22)

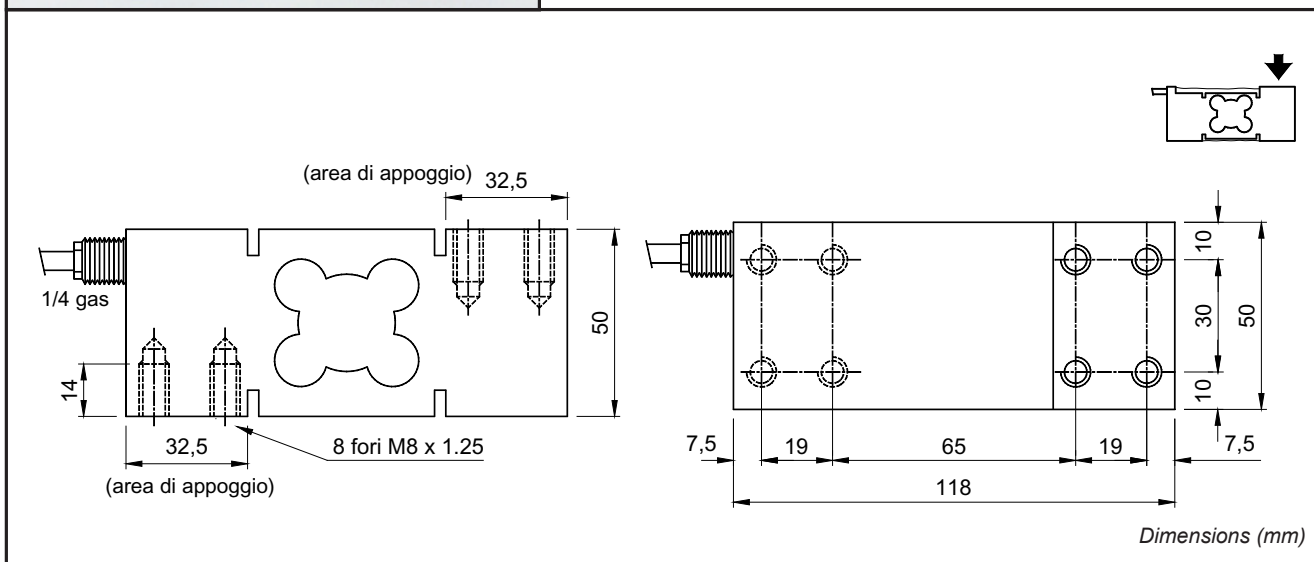
Euro 280,00

Euro 10,00

APPROVAZIONE  R60 C3  $V_{min} = E_{max} / 10000$



- ESECUZIONE ACCIAIO INOX
- ERRORE COMBINATO < +/- 0,02%
- GRADO DI PROTEZIONE IP 68
- STAINLESS STEEL CONSTRUCTION
- COMBINED ERROR < +/- 0.02%
- PROTECTION CLASS IP 68



### CARATTERISTICHE TECNICHE

SENSIBILITA'	2 mV/V +/-10%
EFFETTO DELLA TEMPERATURA SULLO ZERO	0.0014 % / °C
EFFETTO DELLA TEMPER. SUL FONDO SCALA	0.0013 % / °C
COMPENSAZIONE TERMICA	- 10°C / + 40°C
CAMPO DI TEMPERATURA DI LAVORO	- 20°C / + 60°C
CREEP A CARICO NOMINALE DOPO 4 ORE	0.03%
TENSIONE DI ALIMENTAZIONE MAX TOLLERATA	15 Volt
RESISTENZA D'INGRESSO	381 Ohm +/-20
RESISTENZA DI USCITA	350 Ohm +/-4
BILANCIAMENTO DI ZERO	+/- 1 %
RESISTENZA D'ISOLAMENTO	> 5000 MOhm
CARICO STATICO MASSIMO	120 %
CARICO DI ROTTURA in % sul FONDO SCALA	> 300 %
DEFLESSIONE A CARICO NOMINALE	0.5 mm

### TECHNICAL FEATURES

SENSITIVITY	2 mV/V +/-10%
TEMPERATURE EFFECT ON ZERO	0.0014 % / °C
TEMPERATURE EFFECT ON SPAN	0.0013 % / °C
COMPENSATED TEMPERATURE RANGE	- 10°C / + 40°C
OPERATING TEMPERATURE RANGE	- 20°C / + 60°C
CREEP AT NOMINAL LOAD IN 4 HOURS	0.03%
MAX SUPPLY VOLTAGE WITHOUT DAMAGE	15 Volt
INPUT RESISTANCE	381 Ohm +/-20
OUTPUT RESISTANCE	350 Ohm +/-4
ZERO BALANCE	+/- 1 %
INSULATION RESISTANCE	> 5000 MOhm
MECHANICAL LIMIT IN SERVICE	120 %
DESTRUCTIVE LOAD	> 300 %
DEFLECTION AT NOMINAL LOAD	0.5 mm

### CAVO

LUNGHEZZA	3 m
DIAMETRO	5 mm
FILI CONDUTTORI	4/6x0.20mm <sup>2</sup>

### CABLE

LENGHT	3 m
DIAMETER	5 mm
CORES	4/6x0.20mm <sup>2</sup>



\*\* Dove previsto (where provided)