



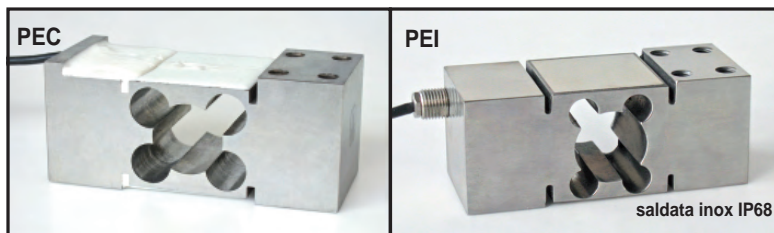
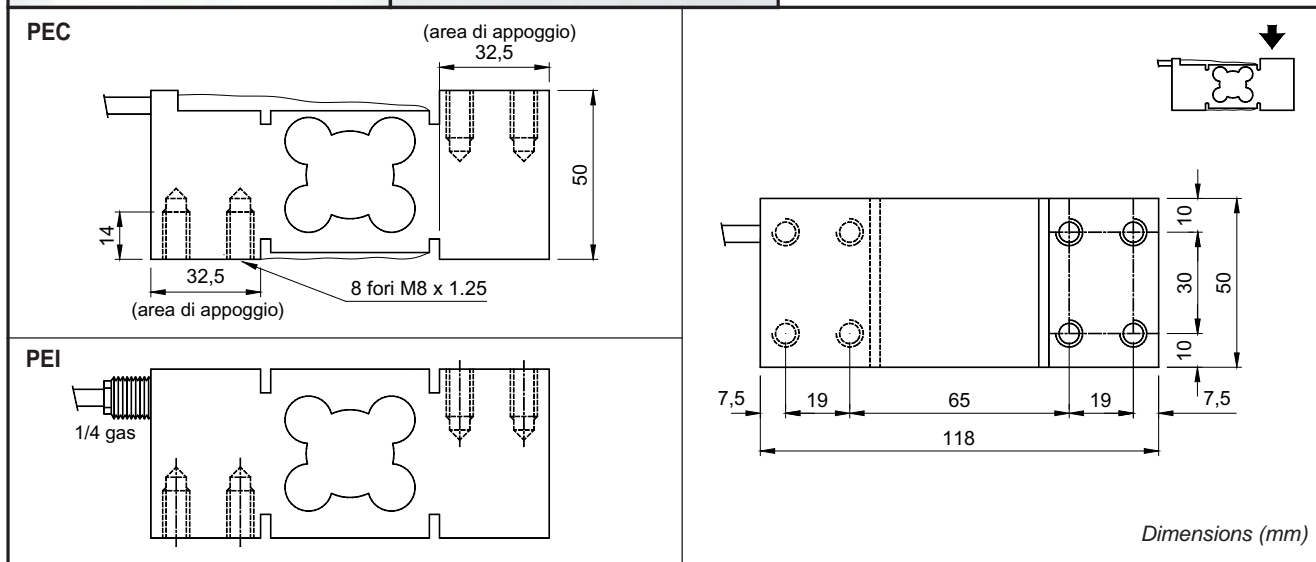


PEC kg 75, 150, 300, 500	Euro 235,00
* PEI kg 100, 200, 300, 500 (approvata  R60 C3 $V_{min}=E_{max}/10000$ / OIMLR60 C3 <i>approuvée</i>)	Euro 280,00
Approvazione ATEX  II 1 G  II 2 D (zone 0-1-2-21-22) / <i>Approbation ATEX (zone 0-1-2-21-22)</i>	Euro 10,00
Versione acciaio speciale IP67  R60 C3 (mod. PE) / <i>Version acier spéciale OIMLR60 C3 (mod. PE)</i>	Euro 260,00

Realizzate in accordo alle norme OIML R60.
Conçus en accord avec les normes OIML R60.



- ESECUZIONE ACCIAIO INOX
- ERRORE COMBINATO $\leq \pm 0,02\%$
- GRADO DI PROTEZIONE IP 67 (IP 68 *)
- RÉALISATION EN ACIER INOX
- ERREUR COMBINÉE $\leq \pm 0,02\%$
- DEGRÉ DE PROTECTION IP 67 (IP68 *)



CARATTERISTICHE TECNICHE

SENSIBILITA'	2 mV/V +/-10%
EFFETTO DELLA TEMPERATURA SULLO ZERO	0.002 % / °C (0.0014*)
EFFETTO DELLA TEMPER. SUL FONDO SCALA	0.002 % / °C (0.0013*)
COMPENSAZIONE TERMICA	- 10°C / + 40°C
CAMPO DI TEMPERATURA DI LAVORO	- 20°C / + 60°C
CREEP A CARICO NOMINALE DOPO 4 ORE	0.02% (0.03*)
TENSIONE DI ALIMENTAZIONE MAX TOLLERATA	15 Volt
RESISTENZA D'INGRESSO	400 Ohm +/-10 (381 +/-20*)
RESISTENZA DI USCITA	350 Ohm +/-5 (350 +/-4*)
BILANCIAMENTO DI ZERO	+/- 1 %
RESISTENZA D'ISOLAMENTO	> 5000 MOhm
CARICO STATICO MASSIMO	150 % (120*)
CARICO DI ROTTURA in % sul FONDO SCALA	> 300 %
DEFLESSIONE A CARICO NOMINALE	0.3 mm (0.5*)

CARACTÉRISTIQUES TECHNIQUES

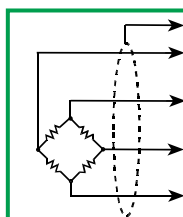
SENSIBILITÉ	2 mV/V +/-10%
EFFET DE LA TEMPERATURE SUR LE ZÉRO	0.002 % / °C (0.0014*)
DÉRIVE DE LA TEMPERATURE SUR LA PLEINE ÉCHELLE	0.002 % / °C (0.0013*)
COMPENSATION THERMIQUE	- 10°C / + 40°C
GAMME DE TEMPÉRATURE DE FONCTIONNEMENT	- 20°C / + 60°C
FLUAGE APRÈS 4 HEURES	0.02% (0.03*)
TENSION D'ALIMENTATION MAX TOLÉRÉE	15 Volt
RÉSISTANCE D'ENTRÉE	400 Ohm +/-10 (381 +/-20*)
RÉSISTANCE DE SORTIE	350 Ohm +/-5 (350 +/-4*)
ÉQUILIBRAGE DE ZÉRO	+/- 1 %
RÉSISTANCE D'ISOLEMENT	> 5000 MOhm
CHARGE STATIQUE MAXIMALE	150 % (120*)
CHARGE DE RUPTURE en % sur PLEINE D'ÉCHELLE	> 300 %
DÉFLEXION Á LA CHARGE NOMINALE	0.3 mm (0.5*)

CAVO

LUNGHEZZA	3 m
DIAMETRO	4 (5*) mm
FILI CONDUTTORI	4/6 x0.20mm ²

CABLE

LONGUEUR	3 m
DIAMÈTRE	4 (5*) mm
FILS CONDUCTEURS	4/6 x0.20mm ²



SCHERMO	BLINDAGE
+ SEGNALE (VERDE)	+ SIGNAL (VERT)
+ ALIMENTAZIONE (ROSSO)	+ ALIMENTATION (ROUGE)
** + SENSE (VIOLO)	+ SENSE (VIOLET)
- SEGNALE (BIANCO)	- SIGNAL (BLANC)
- ALIMENTAZIONE (NERO)	- ALIMENTATION (NOIR)
** - SENSE (GRIGIO)	- SENSE (GRIS)

** Dove previsto (où prévus)