



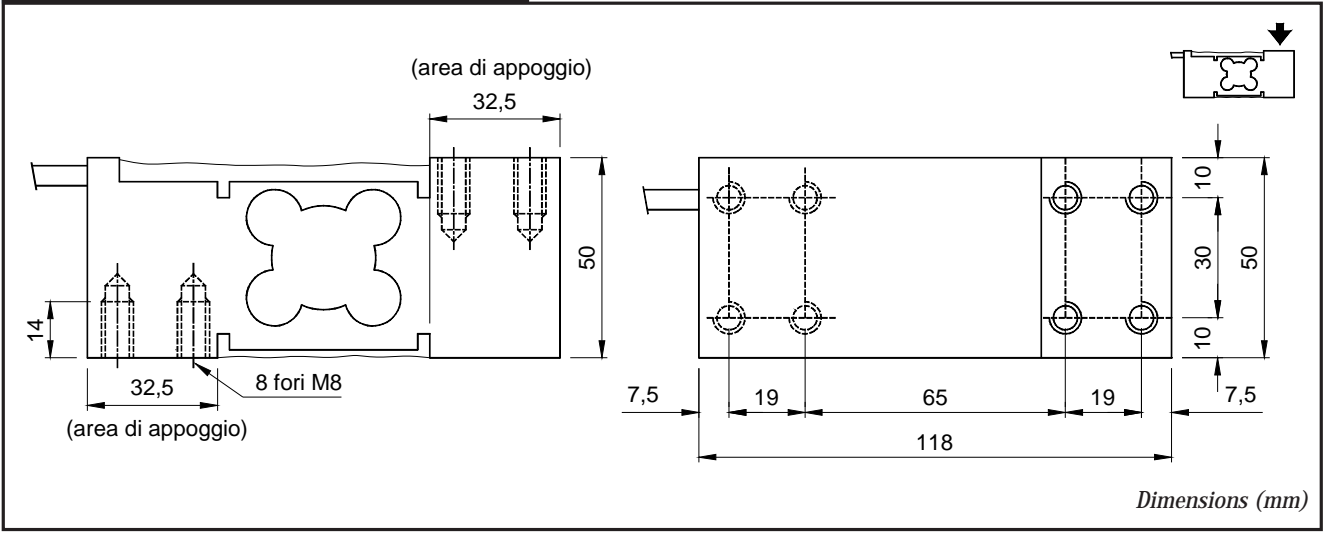
PE kg 75, 150, 300, 500 .....  
 Approvazione ATEX  II 1 G  II 2 D (zone 0-1-2-21-22) / ATEX approved (zone 0-1-2-21-22)

Euro 260,00  
 Euro 10,00

APPROVAZIONE  R60 C3  $V_{min} = E_{max} / 10000$



- ESECUZIONE ACCIAIO SPECIALE
- ERRORE COMBINATO  $\leq \pm 0,02\%$
- GRADO DI PROTEZIONE IP 67
- SPECIAL STEEL CONSTRUCTION
- COMBINED ERROR  $\leq \pm 0.02\%$
- PROTECTION CLASS IP 67



### CARATTERISTICHE TECNICHE

### TECHNICAL FEATURES

SENSIBILITA'  
 EFFETTO DELLA TEMPERATURA SULLO ZERO  
 EFFETTO DELLA TEMPER. SUL FONDO SCALA  
 COMPENSAZIONE TERMICA  
 CAMPO DI TEMPERATURA DI LAVORO  
 CREEP A CARICO NOMINALE DOPO 4 ORE  
 TENSIONE DI ALIMENTAZIONE MAX TOLLERATA  
 RESISTENZA D'INGRESSO  
 RESISTENZA DI USCITA  
 BILANCIAMENTO DI ZERO  
 RESISTENZA D'ISOLAMENTO  
 CARICO STATICO MASSIMO  
 CARICO DI ROTTURA in % sul FONDO SCALA  
 DEFLESSIONE A CARICO NOMINALE

2 mV/V  $\pm 10\%$   
 0.0014 % / °C  
 0.0013 % / °C  
 - 10°C / + 40°C  
 - 20°C / + 60°C  
 0.03%  
 15 Volt  
 381 Ohm  $\pm 20$   
 350 Ohm  $\pm 4$   
 $\pm 1\%$   
 > 5000 MOhm  
 120 %  
 > 300 %  
 0.5 mm

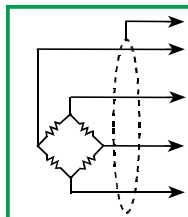
SENSITIVITY  
 TEMPERATURE EFFECT ON ZERO  
 TEMPERATURE EFFECT ON SPAN  
 COMPENSATED TEMPERATURE RANGE  
 OPERATING TEMPERATURE RANGE  
 CREEP AT NOMINAL LOAD IN 4 HOURS  
 MAX SUPPLY VOLTAGE WITHOUT DAMAGE  
 INPUT RESISTANCE  
 OUTPUT RESISTANCE  
 ZERO BALANCE  
 INSULATION RESISTANCE  
 MECHANICAL LIMIT IN SERVICE  
 DESTRUCTIVE LOAD  
 DEFLECTION AT NOMINAL LOAD

### CAVO

### CABLE

LUNGHEZZA 3 m  
 DIAMETRO 5 mm  
 FILI CONDUTTORI 4/6x0.20mm<sup>2</sup>

LENGHT  
 DIAMETER  
 CORES



SCHERMO	SHIELD
+ SEGNALE ( VERDE )	+ SIGNAL (GREEN)
+ ALIMENTAZIONE ( ROSSO )	+ EXCITATION (RED)
**+ SENSE ( VIOLA )	+ SENSE (VIOLET)
- SEGNALE ( BIANCO )	- SIGNAL (WHITE)
- ALIMENTAZIONE ( NERO )	- EXCITATION (BLACK)
** - SENSE ( GRIGIO )	- SENSE (GREY)

\*\* Dove previsto (where provided)