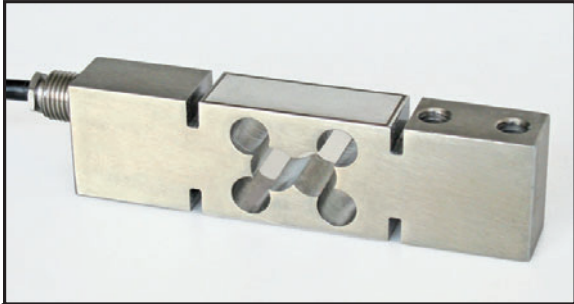


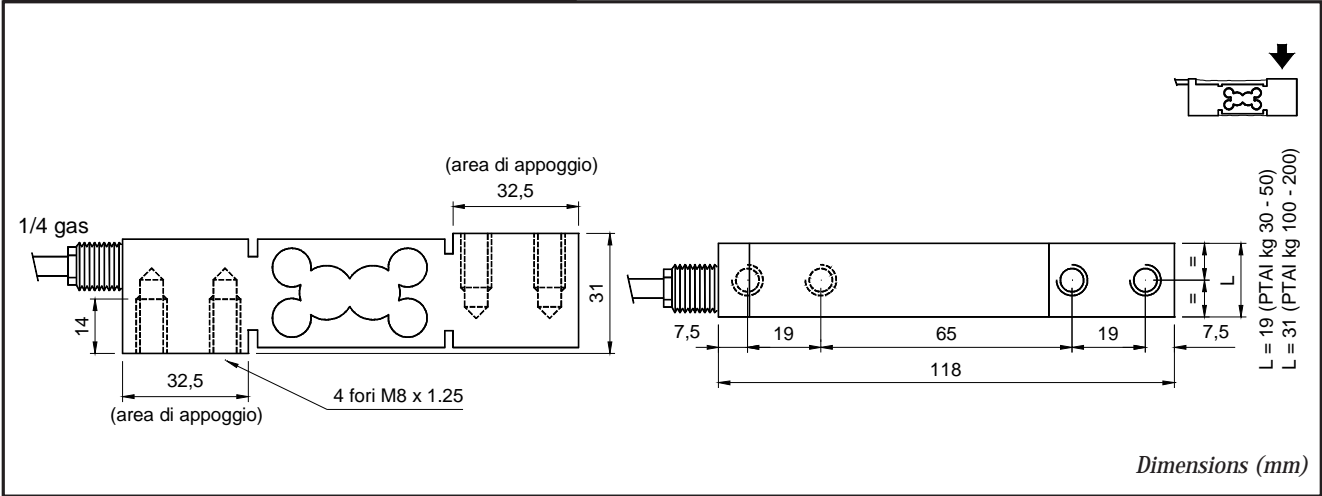
| | |
|--------------------------------------------------------------------------------------------|-------------|
| PTAI kg 30, 50, 100, 200 | Euro 220,00 |
| Approvazione ATEX II 1 G II 2 D (zone 0-1-2-21-22) / ATEX approved (zone 0-1-2-21-22) .. | Euro 10,00 |

APPROVAZIONE R60 C3 $V_{min} = E_{max} / 10000$



- ESECUZIONE ACCIAIO INOX
- ERRORE COMBINATO $\leq \pm 0,02\%$
- GRADO DI PROTEZIONE IP 68

- STAINLESS STEEL CONSTRUCTION
- COMBINED ERROR $\leq \pm 0.02\%$
- PROTECTION CLASS IP 68



| CARATTERISTICHE TECNICHE | | TECHNICAL FEATURES |
|-----------------------------------------|-----------------------|-----------------------------------|
| SENSIBILITA' | 2 mV/V +/- 10% | SENSITIVITY |
| EFFETTO DELLA TEMPERATURA SULLO ZERO | 0.0014 % / °C | TEMPERATURE EFFECT ON ZERO |
| EFFETTO DELLA TEMPER. SUL FONDO SCALA | 0.0013 % / °C | TEMPERATURE EFFECT ON SPAN |
| COMPENSAZIONE TERMICA | - 10°C / + 40°C | COMPENSATED TEMPERATURE RANGE |
| CAMPO DI TEMPERATURA DI LAVORO | - 20°C / + 60°C | OPERATING TEMPERATURE RANGE |
| CREEP A CARICO NOMINALE DOPO 4 ORE | 0.03% | CREEP AT NOMINAL LOAD IN 4 HOURS |
| TENSIONE DI ALIMENTAZIONE MAX TOLLERATA | 15 Volt | MAX SUPPLY VOLTAGE WITHOUT DAMAGE |
| RESISTENZA D'INGRESSO | 381 Ohm +/- 20 | INPUT RESISTANCE |
| RESISTENZA DI USCITA | 350 Ohm +/- 4 | OUTPUT RESISTANCE |
| BILANCIAMENTO DI ZERO | +/- 1 % | ZERO BALANCE |
| RESISTENZA D'ISOLAMENTO | > 5000 MOhm | INSULATION RESISTANCE |
| CARICO STATICO MASSIMO | 120 % | MECHANICAL LIMIT IN SERVICE |
| CARICO DI ROTTURA in % sul FONDO SCALA | > 300 % | DESTRUCTIVE LOAD |
| DEFLESSIONE A CARICO NOMINALE | 0.5 mm | DEFLECTION AT NOMINAL LOAD |

| CAVO | CABLE | |
|-----------------|---------------------------|----------|
| LUNGHEZZA | 3 m | LENGHT |
| DIAMETRO | 4 mm | DIAMETER |
| FILI CONDUTTORI | 4/6 x 0.20mm ² | CORES |



** Dove previsto (where provided)