

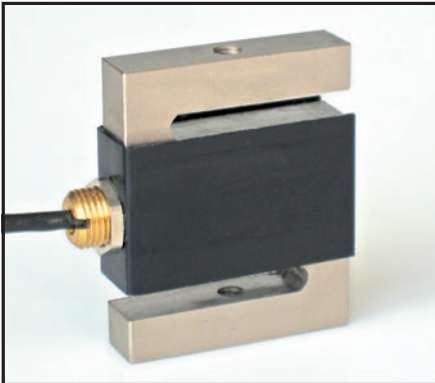


CELLE DI CARICO A TRAZIONE (COMPRESSIONE) TENSION (COMPRESSION) LOAD CELLS

SA

SA kg 15, 30, 60
 Approvazione ATEX  II 1 G  II 2 D (zone 0-1-2-21-22) / ATEX approved (zone 0-1-2-21-22)

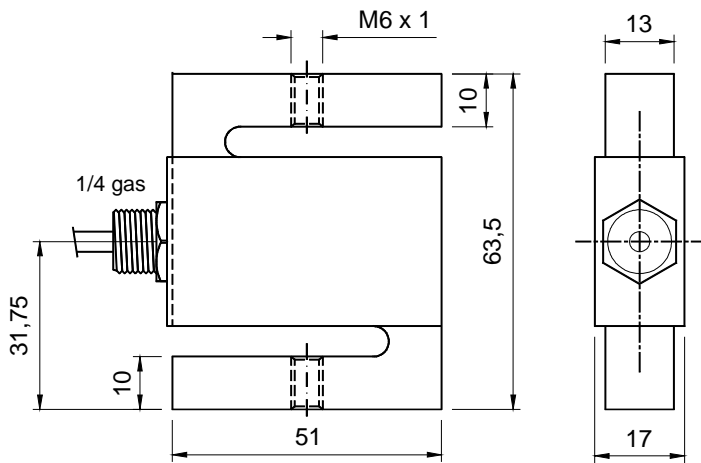
Euro 200,00
 Euro 10,00



APPROVAZIONE  R60 C3 $V_{min} = E_{max} / 8000$

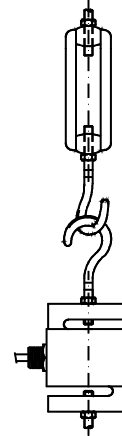
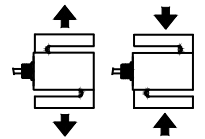
- ESECUZIONE IN ACCIAIO SPECIALE
- ERRORE COMBINATO $\leq \pm 0,02\%$
- GRADO DI PROTEZIONE IP 65
- SPECIAL STEEL CONSTRUCTION
- COMBINED ERROR $\leq \pm 0.02\%$
- PROTECTION RATING IP 65

Dimensions (mm)



Esempio di applicazione su tirante bilancia meccanica

Example of application on the tension bar mechanical scale



CARATTERISTICHE TECNICHE

SENSIBILITA' 2 mV/V +/- 10%
 EFFETTO DELLA TEMPERATURA SULLO ZERO 0.0017 % / °C
 EFFETTO DELLA TEMPERATURA SUL FONDO SCALA 0.0013 % / °C
 COMPENSAZIONE TERMICA - 10°C / + 40°C
 CAMPO DI TEMPERATURA DI LAVORO - 20°C / + 60°C
 CREEP A CARICO NOMINALE DOPO 4 ORE 0.03 %
 TENSIONE DI ALIMENTAZIONE MAX TOLLERATA 15 Volt
 RESISTENZA D'INGRESSO 381 Ohm +/- 20
 RESISTENZA DI USCITA 350 Ohm +/- 4
 BILANCIAMENTO DI ZERO +/- 1 %
 RESISTENZA D'ISOLAMENTO > 5000 MOhm
 CARICO STATICO MASSIMO 150 %
 CARICO DI ROTTURA in % sul FONDO SCALA > 300 %
 DEFLESSIONE A CARICO NOMINALE 0.2 mm

SENSITIVITY
 TEMPERATURE EFFECT ON ZERO
 TEMPERATURE EFFECT ON SPAN
 COMPENSATED TEMPERATURE RANGE
 OPERATING TEMPERATURE RANGE
 CREEP AT NOMINAL LOAD IN 4 HOURS
 MAX SUPPLY VOLTAGE WITHOUT DAMAGE
 INPUT RESISTANCE
 OUTPUT RESISTANCE
 ZERO BALANCE
 INSULATION RESISTANCE
 MAXIMUM STATIC LOAD
 DESTRUCTIVE LOAD IN % ON FULL SCALE
 DEFLECTION AT NOMINAL LOAD

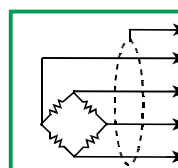
TECHNICAL FEATURES

SENSIBILITA' 2 mV/V +/- 10%
 EFFETTO DELLA TEMPERATURA SULLO ZERO 0.0017 % / °C
 EFFETTO DELLA TEMPERATURA SUL FONDO SCALA 0.0013 % / °C
 COMPENSAZIONE TERMICA - 10°C / + 40°C
 CAMPO DI TEMPERATURA DI LAVORO - 20°C / + 60°C
 CREEP A CARICO NOMINALE DOPO 4 ORE 0.03 %
 TENSIONE DI ALIMENTAZIONE MAX TOLLERATA 15 Volt
 RESISTENZA D'INGRESSO 381 Ohm +/- 20
 RESISTENZA DI USCITA 350 Ohm +/- 4
 BILANCIAMENTO DI ZERO +/- 1 %
 RESISTENZA D'ISOLAMENTO > 5000 MOhm
 CARICO STATICO MASSIMO 150 %
 CARICO DI ROTTURA in % sul FONDO SCALA > 300 %
 DEFLESSIONE A CARICO NOMINALE 0.2 mm

CAVO

CABLE

LUNGHEZZA	3 m	LENGTH
DIAMETRO	4 mm	DIAMETER
FILI CONDUTTORI	4 x 0.24 mm ²	CORES



SCHERMO	SHIELD
+ SEGNALE (VERDE)	+ SIGNAL (GREEN)
+ ALIMENTAZIONE (ROSSO)	+ EXCITATION (RED)
- SEGNALE (BIANCO)	- SIGNAL (WHITE)
- ALIMENTAZIONE (NERO)	- EXCITATION (BLACK)