

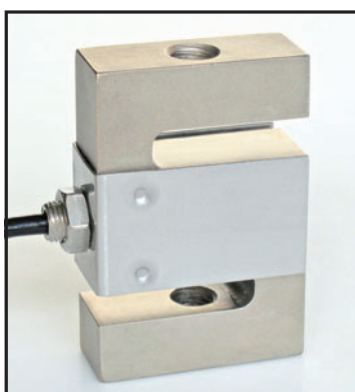
SL kg 25 .....	Euro 140,00
SL kg 100, 200 (1), 300 (1), 500 (1) .....	Euro 170,00
SL kg 1000 (1), 2500 (2) .....	Euro 210,00


(1) Snodo EM12 M12 x 1,75 con dado / Joint EM12 M12 x 1.75 with nut ..... cadauno

(2) Snodo EM20 M20 x 1,5 con dado / Joint EM20 M20 x 1.5 with nut ..... cadauno

Approvazione ATEX  II 1 G  II 2 D (zone 0-1-2-21-22) / ATEX approved (zone 0-1-2-21-22)

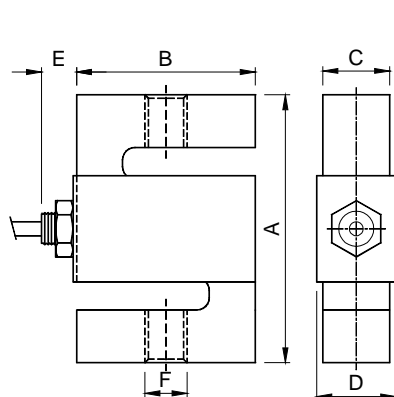
Euro 140,00
Euro 170,00
Euro 210,00
Euro 16,00
Euro 32,00
Euro 10,00



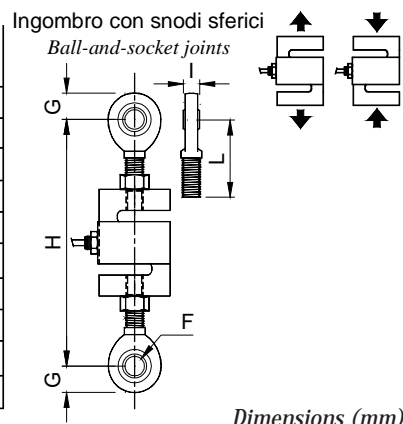
APPROVAZIONE  **OIML R60 C3**  $V_{min} = E_{max} / 10000$  ( SL 25kg escluse / not approved)

A richiesta versione approvata  **OIML R60 C4**  $V_{min} = E_{max} / 20000$  ( SL 25kg escluse )  
 On request version approved

- ESECUZIONE IN ACCIAIO SPECIALE
- ERRORE COMBINATO  $\leq \pm 0,02\%$
- GRADO DI PROTEZIONE IP 67
- ALLOY STEEL CONSTRUCTION
- COMBINED ERROR  $\leq \pm 0.02\%$
- PROTECTION CLASS IP 67



	25 kg	100 kg	200 kg 300 kg 500 kg	1000 kg	2500 kg
A	76,2	76,2	76,2	76,2	101,5
B	50,8	50,8	50,8	50,8	76,2
C	13	19	19	25,4	25,4
D	16,2	22,5	22,5	29	29
E	11	10	10	10	7
F	M8x1.25	M10x1.5	M12x1.75	M12x1.75	M20 x1.5
G			17	17	25
H			145	145	195
I			10	10	16
L			55	55	80



**CARATTERISTICHE TECNICHE**

**TECHNICAL FEATURES**

SENSIBILITA' 2 mV/V +/-0.2%  
 EFFETTO DELLA TEMPERATURA SULLO ZERO 0.0015 % / °C  
 EFFETTO DELLA TEMPERATURA SUL FONDO SCALA 0.0017 % / °C  
 COMPENSAZIONE TERMICA - 10°C / + 40°C  
 CAMPO DI TEMPERATURA DI LAVORO - 35°C / + 65°C  
 CREEP A CARICO NOMINALE DOPO 30 MINUTI 0.03 %  
 TENSIONE DI ALIMENTAZIONE MAX TOLLERATA 15 Volt  
 RESISTENZA D'INGRESSO 350 Ohm +/- 3.5  
 RESISTENZA DI USCITA 350 Ohm +/- 3.5  
 BILANCIAMENTO DI ZERO +/- 1 %  
 RESISTENZA D'ISOLAMENTO > 5000 MOhm  
 CARICO STATICO MASSIMO 150 %  
 CARICO DI ROTTURA in % sul FONDO SCALA > 300 %  
 DEFLESSIONE A CARICO NOMINALE 0.4 mm

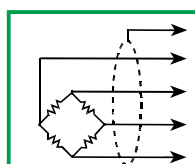
SENSITIVITY  
 TEMPERATURE EFFECT ON ZERO  
 TEMPERATURE EFFECT ON SPAN  
 COMPENSATED TEMPERATURE RANGE  
 OPERATING TEMPERATURE RANGE  
 CREEP AT NOMINAL LOAD IN 30 MINUTES  
 MAX SUPPLY VOLTAGE WITHOUT DAMAGE  
 INPUT RESISTANCE  
 OUTPUT RESISTANCE  
 ZERO BALANCE  
 INSULATION RESISTANCE  
 MAXIMUM STATIC LOAD  
 DESTRUCTIVE LOAD IN % ON FULL SCALE  
 DEFLECTION AT NOMINAL LOAD

SENSIBILITA' 2 mV/V +/-0.2%  
 EFFETTO DELLA TEMPERATURA SULLO ZERO 0.0015 % / °C  
 EFFETTO DELLA TEMPERATURA SUL FONDO SCALA 0.0017 % / °C  
 COMPENSAZIONE TERMICA - 10°C / + 40°C  
 CAMPO DI TEMPERATURA DI LAVORO - 35°C / + 65°C  
 CREEP A CARICO NOMINALE DOPO 30 MINUTI 0.03 %  
 TENSIONE DI ALIMENTAZIONE MAX TOLLERATA 15 Volt  
 RESISTENZA D'INGRESSO 350 Ohm +/- 3.5  
 RESISTENZA DI USCITA 350 Ohm +/- 3.5  
 BILANCIAMENTO DI ZERO +/- 1 %  
 RESISTENZA D'ISOLAMENTO > 5000 MOhm  
 CARICO STATICO MASSIMO 150 %  
 CARICO DI ROTTURA in % sul FONDO SCALA > 300 %  
 DEFLESSIONE A CARICO NOMINALE 0.4 mm

**CAVO**

**CABLE**

LUNGHEZZA :		LENGTH :	
SL kg 25 - 300	5 m	SL kg 25 - 300	
SL kg 500 - 2500	10 m	SL kg 500 - 2500	
DIAMETRO	5 mm	DIAMETER	
FILI CONDUTTORI	4 x 0.24 mm <sup>2</sup>	CORES	



SCHERMO	SHIELD
+ SEGNALE ( VERDE )	+ SIGNAL (GREEN)
+ ALIMENTAZIONE ( ROSSO )	+ EXCITATION (RED)
- SEGNALE ( BIANCO )	- SIGNAL (WHITE)
- ALIMENTAZIONE ( NERO )	- EXCITATION (BLACK)