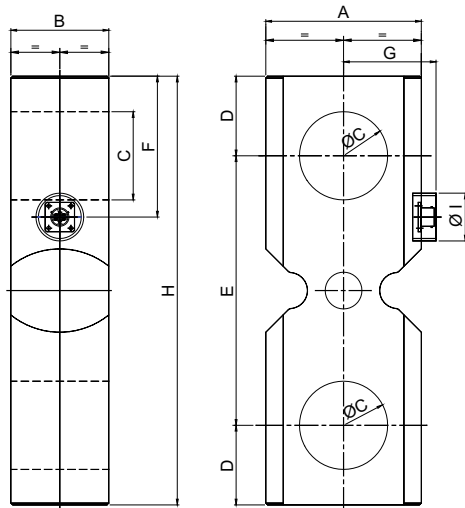


TBT kg 2500, 5000, 10000, 20000, 30000, 40000, 50000, 60000

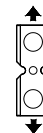


- ESECUZIONE ACCIAIO INOX 17-4 PH
- FORI DI ATTACCO UNIFICATI PER GRILLI
- ERRORE COMBINATO < +/- 0,08 %
- GRADO DI PROTEZIONE IP 68

- STAINLESS STEEL 17-4PH CONSTRUCTION
- HOLES FOR STANDARD SHACKLES
- COMBINED ERROR < +/- 0.08 %
- PROTECTION RATING IP 68



	Kg 2.500 Kg 5.000 Kg 10.000	Kg 20.000 Kg 30.000 Kg 40.000 Kg 50.000	Kg 60.000
A	62	100	127
B	42	78	80
C	31	61	72
D	27.5	50	65
E	130	180	220
F	53	90	115
G	43	65	76
H	185	280	350
I	39	39	39



Dimensions (mm)

CARATTERISTICHE TECNICHE

SENSIBILITA'
EFFETTO DELLA TEMPERATURA SULLO ZERO
EFFETTO DELLA TEMPERATURA SUL FONDO SCALA
COMPENSAZIONE TERMICA
CAMPO DI TEMPERATURA DI LAVORO
CREEP A CARICO NOMINALE DOPO 20 MINUTI
TENSIONE DI ALIMENTAZIONE MAX TOLLERATA
RESISTENZA D'INGRESSO
RESISTENZA DI USCITA
BILANCIAMENTO DI ZERO
RESISTENZA D'ISOLAMENTO
CARICO STATICO MASSIMO
CARICO DI ROTTURA in % sul FONDO SCALA
DEFLESSIONE A CARICO NOMINALE

1.0 mV/V +/- 0.1%
+/- 0.005 % /°C
+/- 0.005 % /°C
- 10°C / + 50°C
- 20°C / + 70°C
+/- 0.03 F.S.
15 Volt
350 Ohm +/- 20
350 Ohm +/- 2

> 5000 MOhm
150 %
> 300 %
0.3 mm

TECHNICAL FEATURES

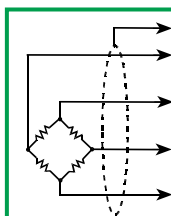
SENSITIVITY
TEMPERATURE EFFECT ON ZERO
TEMPERATURE EFFECT ON SPAN
COMPENSATED TEMPERATURE RANGE
OPERATING TEMPERATURE RANGE
CREEP AT NOMINAL LOAD AFTER 20 MINUTS
MAX SUPPLY VOLTAGE WITHOUT DAMAGE
INPUT RESISTANCE
OUTPUT RESISTANCE
ZERO BALANCE
INSULATION RESISTANCE
MAXIMUM STATIC LOAD
DESTRUCTIVE LOAD IN % ON FULL SCALE
DEFLECTION AT NOMINAL LOAD

CAVO

LUNGHEZZA 5 / 10 m
DIAMETRO 6 mm
FILI CONDUTTORI 6 x 0.14 mm²

CABLE

LENGHT
DIAMETER
CORES



SCHERMO	SHIELD
+ SEGNALE (VERDE)	+ SIGNAL (GREEN)
+ ALIMENTAZIONE (ROSSO)	+ EXCITATION (RED)
+ SENSE (BLU)	+ SENSE (BLUE)
- SEGNALE (BIANCO)	- SIGNAL (WHITE)
- ALIMENTAZIONE (NERO)	- EXCITATION (BLACK)
- SENSE (MARRONE)	- SENSE (BROWN)