

APL kg 50, 100, 150, 200, 300, 500

Euro 165,00

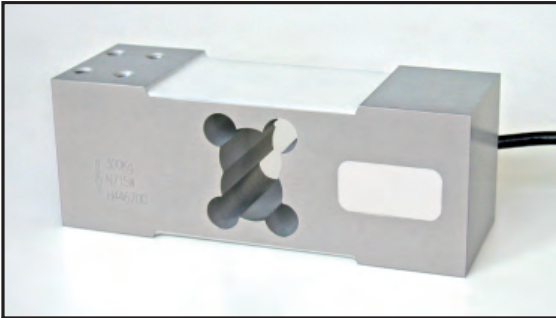
Approvazione **ATEX** Ex II 1 G Ex II 2 D (zone 0-1-2-21-22) / *ATEX approved (zone 0-1-2-21-22)*

Euro 10,00

Versione **Uscita 0 - 10Vcc** (vedi pag. 15) / *0-10VDC version (see page 15)*

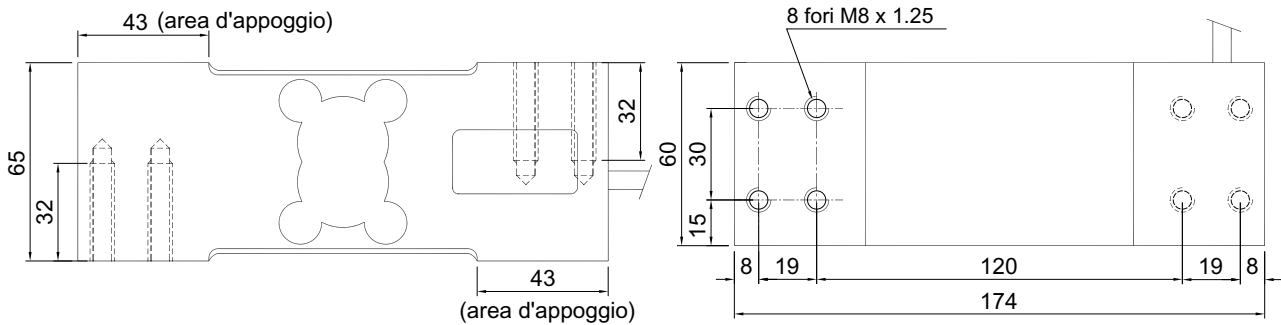
APPROVAZIONE  **R60 C3** $V_{min} = E_{max} / 12000$

A richiesta versione approvata  **R60 C4** $V_{min} = E_{max} / 15000$ (APL 50kg escluse / *not approved*)
On request version approved



- ESECUZIONE LEGA DI ALLUMINIO
- ERRORE COMBINATO $\leq \pm 0,02\%$
- GRADO DI PROTEZIONE IP 65
- ALLOY ALUMINUM LOAD CELL
- COMBINED ERROR $\leq \pm 0.02\%$
- PROTECTION CLASS IP 65

Dimensions (mm)



CARATTERISTICHE TECNICHE

TECHNICAL FEATURES

SENSIBILITA'	2 mV/V +/-10%	SENSITIVITY
EFFETTO DELLA TEMPERATURA SULLO ZERO	0.0017% °C	TEMPERATURE EFFECT ON ZERO
EFFETTO DELLA TEMPERATURA SUL FONDO SCALA	0.0014% °C	TEMPERATURE EFFECT ON SPAN
COMPENSAZIONE TERMICA	- 10°C / + 40°C	COMPENSATED TEMPERATURE RANGE
CAMPO DI TEMPERATURA DI LAVORO	- 20°C / + 60°C	OPERATING TEMPERATURE RANGE
CREEP A CARICO NOMINALE DOPO 30 MINUTI	0.015 %	CREEP AT NOMINAL LOAD IN 30 MINUTES
TENSIONE DI ALIMENTAZIONE MAX TOLLERATA	18 Volt	MAX SUPPLY VOLTAGE WITHOUT DAMAGE
RESISTENZA D'INGRESSO	406 Ohm +/- 6	INPUT RESISTANCE
RESISTENZA DI USCITA	350 Ohm +/- 3	OUTPUT RESISTANCE
BILANCIAMENTO DI ZERO	+/- 1 %	ZERO BALANCE
RESISTENZA D'ISOLAMENTO	>5000 MOhm	INSULATION RESISTANCE
CARICO STATICO MASSIMO	150 %	MECHANICAL LIMIT IN SERVICE
CARICO DI ROTTURA in % sul FONDO SCALA	> 300 %	DESTRUCTIVE LOAD
DEFLESSIONE A CARICO NOMINALE	0.5 mm	DEFLECTION AT NOMINAL LOAD

CAVO

CABLE

LUNGHEZZA	3 m	LENGHT
DIAMETRO	6 mm	DIAMETER
FILI CONDUTTORI	6 x 0.20 mm ²	CORES

