

CTL kg 100 ⁽¹⁾ , 200 ⁽¹⁾ , 300 ⁽¹⁾ , 500 ⁽²⁾ , 1000 ⁽²⁾ , 2500 ⁽³⁾	Euro 240,00
CTL kg 5000 ⁽⁴⁾ , 7500 ⁽⁴⁾	Euro 330,00
CTL kg 10000 ⁽⁵⁾	Euro 420,00
CTL kg 12500 ⁽⁶⁾	Euro 450,00
⁽¹⁾ Snodo EM12 M12 x 1,75 con dado / Junta M12 x 1.75 dotata de tuerca	Euro 16,00
⁽²⁾ Snodo EM16 M16 x 2 con dado / Junta M16 x 2 dotata de tuerca	Euro 24,00
⁽³⁾ Snodo EM20 M20 x 1,5 con dado / Junta M20 x 1.5 dotata de tuerca	Euro 32,00
⁽⁴⁾ Snodo EM25 M24 x 2 con dado / Junta M24 x 2 dotata de tuerca	Euro 40,00
⁽⁵⁾ Snodo EM30 M30 x 2 con dado / Junta M30 x 2 dotata de tuerca	Euro 45,00
⁽⁶⁾ Snodo EM35 M36 x 3 con dado / Junta M36 x 3 dotata de tuerca	Euro 50,00
Approvazione ATEX II 1 G II 2 D (zone 0-1-2-21-22) / Aprobación ATEX (zonas 0-1-2-21-22)	Euro 10,00
CERTIFICATO DI RIFERIBILITA' SIT (TRAZIONE) / CERTIFICADO DE TRAZABILIDAD SIT (TRACCIÓN)	Euro 50,00



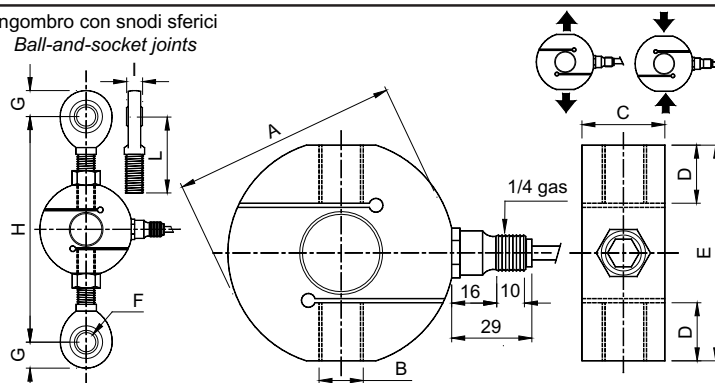
CTL da 500 a 12500 kg APROBACIÓN R60 C3 Vmin = Emax / 10.000
CTL de 500 a 12500 kg

- ESECUZIONE IN ACCIAIO INOX 17-4 PH
- ERRORE COMBINATO $\leq \pm 0,02 \%$
- GRADO DI PROTEZIONE IP 68
- CONSTRUCCIÓN DE ACERO INOX 17-4 PH
- ERROR COMBINADO $< \pm 0.02 \%$
- GRADO DE PROTECCIÓN IP 68

Dimensiones (mm)

	kg 100 kg 200 kg 300	kg 500 kg 1000	kg 2500	kg 5000 kg 7500	kg 10000	kg 12500
A	63.5	82	82	102	114	129
B	M12x1.75	M16 x 2	M20 x1.5	M24 x 2	M30 x 2	M36 x 3
C	22	30	30	45	50	55
D	14.5	21	21	24	30.5	37
E	59.5	78	78	90	103	120
F	12	17	20	24	30	35
G	17	23	25	32	36,5	41
H	150	185	200	235	260	324
I	10	14	16	20	22	25
L	55	70	80	95	110	140

Ingombro con snodi sferici
Ball-and-socket joints



CARATTERISTICHE TECNICHE

SENSIBILITA'
EFFETTO DELLA TEMPERATURA SULLO ZERO
EFFETTO DELLA TEMPERATURA SUL FONDO SCALA
COMPENSAZIONE TERMICA
CAMPO DI TEMPERATURA DI LAVORO
CREEP A CARICO NOMINALE DOPO 4 ORE
TENSIONE DI ALIMENTAZIONE MAX TOLLERATA
RESISTENZA D'INGRESSO
RESISTENZA DI USCITA
BILANCIAMENTO DI ZERO
RESISTENZA D'ISOLAMENTO
CARICO STATICO MASSIMO
CARICO DI ROTTURA in % sul FONDO SCALA
DEFLESSIONE A CARICO NOMINALE

2 mV/V +/- 0.1 %
0.005 % / °C
0.003 % / °C
- 10°C / + 50°C
- 20°C / + 70°C
0.05 %
15 Volt
350 Ohm +/- 5
350 Ohm +/- 2
+/- 1 %
> 5000 MOhm
150 %
> 300 %
0.3 mm

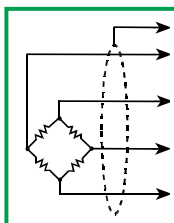
CARACTERÍSTICAS TÉCNICAS

SENSIBILIDAD
EFECTO DE LA TEMPERATURA EN CERO
EFECTO DE LA TEMPERATURA EN EL FONDO DE ESCALA
COMPENSACIÓN TÉRMICA
RANGO DE TEMPERATURA DE TRABAJO
FLUENCIA EN CARGA NOMINAL DESPUÉS 4 HORAS
TENSIÓN DE ALIMENTACIÓN MÁX. TOLERADA
RESISTENCIA DE ENTRADA
RESISTENCIA DE SALIDA
BALANCE EN CERO
RESISTENCIA DE AISLAMIENTO
CARGA ESTÁTICA MÁXIMA
CARGA DE ROTURA en % en el FONDO DE ESCALA
DEFLEXIÓN CON CARGA NOMINAL

CAVO

CABLE

LUNGHEZZA	10 m	LONGITUD
DIAMETRO	5 mm	DIÁMETRO
FILI CONDUTTORI	4 x 0.25 mm ²	HILOS CONDUCTORES



SCHERMO	PANTALLA
+ SEGNALE (VERDE)	+ SEÑAL (VERDE)
+ ALIMENTAZIONE (ROSSO)	+ ALIMENT.(ROJO)
* + SENSE (BLU)	+ SENSE (AZUL)
- SEGNALE (BIANCO)	- SEÑAL. (BLANCO)
- ALIMENTAZIONE (NERO)	- ALIMENT.(NEGRO)
* - SENSE (MARRONE)	- SENSE (AMARILLO)

* Dove previsto (Donde previsto)