

FCAL kg 30, 50, 75, 150, 300 A FLESSIONE / À FLEXIÓN

Euro 240,00

COPPIA DI STAFFE INOX A TRAZIONE (max 300 Kg) PAR DE ESTRIBOS INOX DE TRACCIÓN (max 300 kg)

Euro 60,00

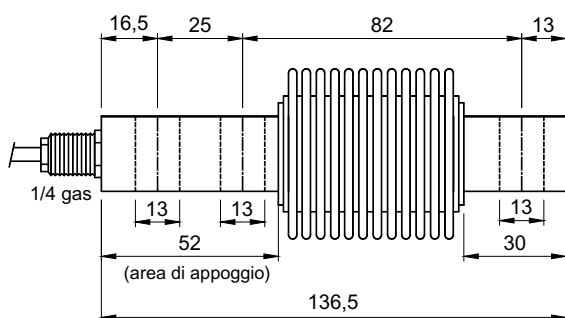
APROBACIÓN  R60 C3 $V_{min} = E_{max} / 10.000$

APROBACIÓN ATEX  II 1 GD (zone 0-1-2-20-21-22)

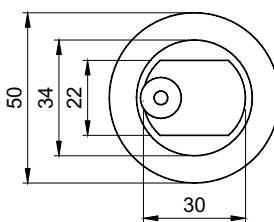


- CORPO IN ACCIAIO INOX 17-4 PH
- SOFFIETTO IN ACCIAIO INOX
- ERRORE COMBINATO $\leq \pm 0,017\%$
- GRADO DI PROTEZIONE IP 68

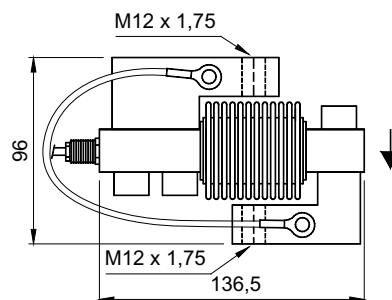
- CONSTRUCCIÓN DE ACERO INOX 17-4 PH
- FUELLE EN ACERO INOX
- ERROR COMBINADO $< \pm 0.017\%$
- GRADO DE PROTECCIÓN IP 68



Dimensiones (mm)



STAFFE A TRAZIONE (carico max 300 kg)
TENSION BRACKETS (max load 300 kg)



CARATTERISTICHE TECNICHE

SENSIBILITA'
EFFETTO DELLA TEMPERATURA SULLO ZERO
EFFETTO DELLA TEMPERATURA SUL FONDO SCALA
COMPENSAZIONE TERMICA
CAMPO DI TEMPERATURA DI LAVORO
CREEP A CARICO NOMINALE DOPO 30 MINUTI
TENSIONE DI ALIMENTAZIONE MAX TOLLERATA
RESISTENZA D'INGRESSO
RESISTENZA DI USCITA
BILANCIAMENTO DI ZERO
RESISTENZA D'ISOLAMENTO
CARICO STATICO MASSIMO
CARICO DI ROTTURA in % sul FONDO SCALA
DEFLESSIONE A CARICO NOMINALE

2 mV/V $\pm 0.1\%$
0.002 % / °C
0.0012 % / °C
- 10°C / + 40°C
- 20°C / + 50°C
0.016 %
15 Volt
400 Ohm ± 20
350 Ohm ± 3
 $\pm 2\%$
> 5000 MOhm
150 %
> 200 %
0.4 mm

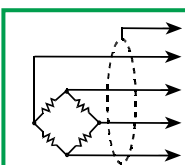
CARACTERÍSTICAS TÉCNICAS

SENSIBILIDAD
EFECTO DE LA TEMPERATURA EN CERO
EFECTO DE LA TEMPERATURA EN EL FONDO DE ESCALA
COMPENSACIÓN TÉRMICA
RANGO DE TEMPERATURA DE TRABAJO
FLUENCIA EN CARGA NOMINAL DESPUÉS 30 MINUTOS
TENSIÓN DE ALIMENTACIÓN MÁX. TOLERADA
RESISTENCIA DE ENTRADA
RESISTENCIA DE SALIDA
BALANCE EN CERO
RESISTENCIA DE AISLAMIENTO
CARGA ESTÁTICA MÁXIMA
CARGA DE ROTURA en % en el FONDO DE ESCALA
DEFLEXIÓN CON CARGA NOMINAL

CAVO

CABLE

LUNGHEZZA	3 m	LONGITUD
DIAMETRO	4 mm	DIÁMETRO
FILI CONDUTTORI	4 x 0.22 mm ²	HILOS CONDUCTORES



SCHERMO	PANTALLA
+ SEGNALE (VERDE)	+ SEÑAL (VERDE)
+ ALIMENTAZIONE (ROSSO)	+ ALIMENT.(ROJO)
- SEGNALE (BIANCO)	- SEÑAL (BLANCO)
- ALIMENTAZIONE (NERO)	- ALIMENT.(NEGRO)