

FCAL kg 30, 50, 75, 150, 300 A FLESSIONE / À FLEXION

Euro 240,00

COPPIA DI STAFFE INOX A TRAZIONE (max 300 Kg) COUPLE DE BRIDES INOX À TRACTION (max 300 kg)

Euro 60,00

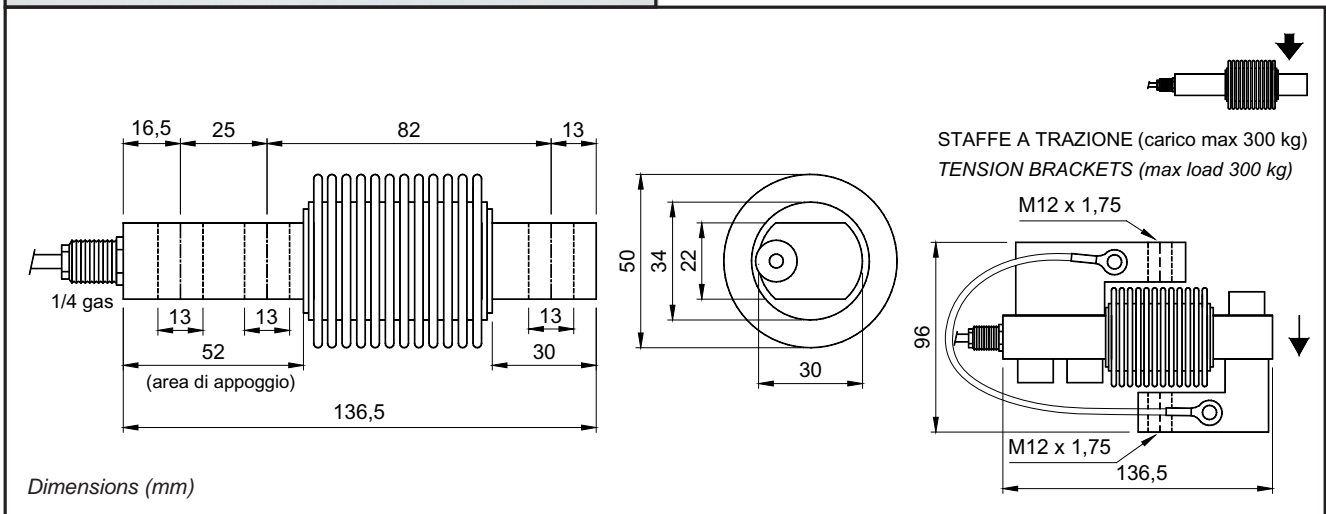
APPROBATION  **R60 C3 Vmin = Emax / 10.000**

APPROBATION ATEX  **II 1 GD (zones 0-1-2-20-21-22)**



- CORPO IN ACCIAIO INOX 17-4 PH
- SOFFIETTO IN ACCIAIO INOX
- ERRORE COMBINATO $\leq \pm 0,017\%$
- GRADO DI PROTEZIONE IP 68

- CORPS EN ACIER INOX AISI 17-4 PH
- SOUFFLET EN ACIER INOX
- ERREUR COMBINÉE $\leq \pm 0.017\%$
- DEGRÉ DE PROTECTION IP 68



Dimensions (mm)

CARATTERISTICHE TECNICHE

SENSIBILITA'	2 mV/V +/-0.1%
EFFETTO DELLA TEMPERATURA SULLO ZERO	0.002 % / °C
EFFETTO DELLA TEMPERATURA SUL FONDO SCALA	0.0012 % / °C
COMPENSAZIONE TERMICA	- 10°C / + 40°C
CAMPO DI TEMPERATURA DI LAVORO	- 20°C / + 50°C
CREEP A CARICO NOMINALE DOPO 30 MINUTI	0.016 %
TENSIONE DI ALIMENTAZIONE MAX TOLLERATA	15 Volt
RESISTENZA D'INGRESSO	400 Ohm +/- 20
RESISTENZA DI USCITA	350 Ohm +/- 3
BILANCIAMENTO DI ZERO	+/- 2 %
RESISTENZA D'ISOLAMENTO	> 5000 MOhm
CARICO STATICO MASSIMO	150 %
CARICO DI ROTTURA in % sul FONDO SCALA	> 200 %
DEFLESSIONE A CARICO NOMINALE	0.4 mm

CARACTÉRISTIQUES TECHNIQUES

SENSIBILITÉ	2 mV/V +/-0.1%
EFFET DE LA TEMPERATURE SUR LE ZÉRO	0.002 % / °C
DÉRIVE DE LA TEMPERATURE SUR LA PLEINE ÉCHELLE	0.0012 % / °C
COMPENSATION THERMIQUE	- 10°C / + 40°C
GAMME DE TEMPÉRATURE DE FONCTIONNEMENT	- 20°C / + 50°C
FLUAGE APRÈS 30 MINUTES	0.016 %
TENSION D'ALIMENTATION MAX TOLÉRÉE	15 Volt
RÉSISTANCE D'ENTRÉE	400 Ohm +/- 20
RÉSISTANCE DE SORTIE	350 Ohm +/- 3
ÉQUILIBRAGE DE ZÉRO	+/- 2 %
RÉSISTANCE D'ISOLEMENT	> 5000 MOhm
CHARGE STATIQUE MAXIMALE	150 %
CHARGE DE RUPTURE	> 200 %
DÉFLEXION À LA CHARGE NOMINALE	0.4 mm

CAVO

LUNGHEZZA	3 m
DIAMETRO	4 mm
FILI CONDUTTORI	4 x 0.22 mm ²

CABLE

LONGUEUR	3 m
DIAMÈTRE	4 mm
FILS CONDUCTEURS	4 x 0.22 mm ²

