

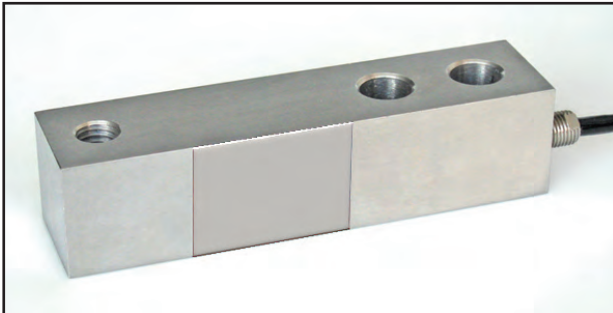


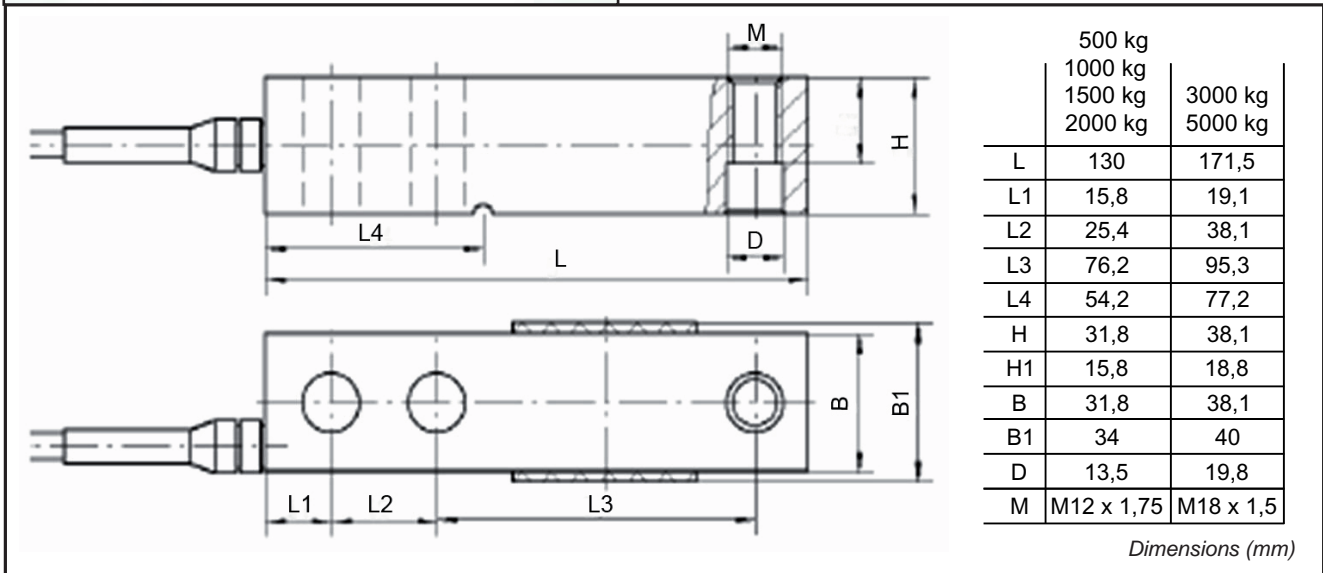
FTKL kg 500, 1000, 1500, 2000
FTKL kg 3000 - 5000

Euro 160,00
Euro 210,00

A richiesta, per FTKL da 500 a 5000 kg (1000 - 10000 lb), versione approvata  per Stati Uniti / Canada
On request, for FTKL 500 to 5000 kg (1000 - 10000 lb), version approved  for United States / Canada



- ESECUZIONE IN ACCIAIO SPECIALE
- ERRORE COMBINATO $\leq \pm 0,02\%$
- GRADO DI PROTEZIONE IP 67
- SPECIAL STEEL CONSTRUCTION
- COMBINED ERROR $\leq \pm 0.02\%$
- PROTECTION RATING IP 67



CARATTERISTICHE TECNICHE

TECHNICAL FEATURES

SENSIBILITA' 3 mV/V +/- 0.4%
 EFFETTO DELLA TEMPERATURA SULLO ZERO 0.0018 % / °C
 EFFETTO DELLA TEMPERATURA SUL FONDO SCALA 0.0014 % / °C
 COMPENSAZIONE TERMICA - 10°C / + 40°C
 CAMPO DI TEMPERATURA DI LAVORO - 35°C / + 65°C
 CREEP A CARICO NOMINALE DOPO 30 MINUTI 0.02 %
 TENSIONE DI ALIMENTAZIONE MAX TOLLERATA 18 Volt
 RESISTENZA D'INGRESSO 350 Ohm +/- 3.5
 RESISTENZA DI USCITA 350 Ohm +/- 3.5
 BILANCIAMENTO DI ZERO +/- 1 %
 RESISTENZA D'ISOLAMENTO > 5000 MOhm
 CARICO STATICO MASSIMO 150 %
 CARICO DI ROTTURA in % sul FONDO SCALA > 300 %
 DEFLESSIONE A CARICO NOMINALE 0.4 mm

SENSITIVITY
 TEMPERATURE EFFECT ON ZERO
 TEMPERATURE EFFECT ON SPAN
 COMPENSATED TEMPERATURE RANGE
 OPERATING TEMPERATURE RANGE
 CREEP AT NOMINAL LOAD AFTER 30 MINUTS
 MAX SUPPLY VOLTAGE WITHOUT DAMAGE
 INPUT RESISTANCE
 OUTPUT RESISTANCE
 ZERO BALANCE
 INSULATION RESISTANCE
 MAXIMUM STATIC LOAD
 DESTRUCTIVE LOAD IN % ON FULL SCALE
 DEFLECTION AT NOMINLA LOAD

CAVO

CABLE

LUNGHEZZA	5 m	LENGHT
DIAMETRO	5 mm	DIAMETER
FILI CONDUTTORI	4 x 0.20 mm ²	CORES

