

FTL kg 300, 500, 1000, 2000

Euro 210,00

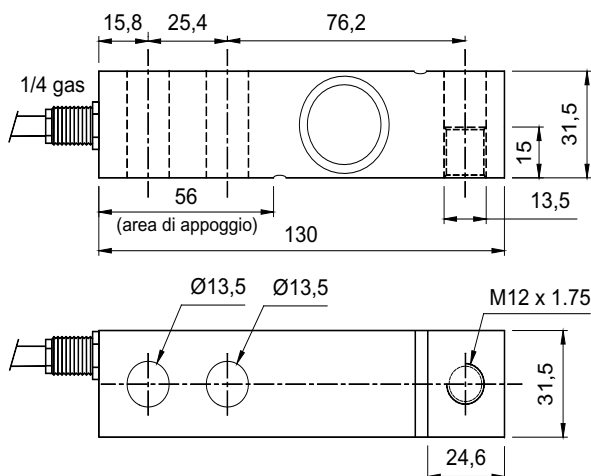
APPROBATION  R60 C3 $V_{min} = E_{max} / 10000$

APPROBATION ATEX  II 1 GD (zone 0-1-2-20-21-22)



- ESECUZIONE IN ACCIAIO INOX 17-4 PH
- ERRORE COMBINATO $\leq \pm 0,017 \%$
- GRADO DI PROTEZIONE IP 68

- RÉALISATION EN ACIER INOX 17-4 PH
- ERREUR COMBINÉE $\leq \pm 0,017 \%$
- DEGRÉ DE PROTECTION IP 68



Dimensions (mm)

CARATTERISTICHE TECNICHE

SENSIBILITA'	* 2 mV/V +/- 0.1%
EFFETTO DELLA TEMPERATURA SULLO ZERO	0.002 % / °C
EFFETTO DELLA TEMPERATURA SUL FONDO SCALA	0.0012 % / °C
COMPENSAZIONE TERMICA	- 10°C / + 40°C
CAMPO DI TEMPERATURA DI LAVORO	- 20°C / + 70°C
CREEP A CARICO NOMINALE DOPO 30 MINUTI	0.016 %
TENSIONE DI ALIMENTAZIONE MAX TOLLERATA	15 Volt
RESISTENZA D'INGRESSO	400 Ohm +/- 20
RESISTENZA DI USCITA	350 Ohm +/- 3
BILANCIAMENTO DI ZERO	+/- 2 %
RESISTENZA D'ISOLAMENTO	> 5000 MOhm
CARICO STATICO MASSIMO	150 %
CARICO DI ROTTURA in % sul FONDO SCALA	> 200 %
DEFLESSIONE A CARICO NOMINALE	0.4 mm

CARACTÉRISTIQUES TECHNIQUES

SENSIBILITÉ	* 2 mV/V +/- 0.1%
EFFET DE LA TEMPERATURE SUR LE ZÉRO	0.002 % / °C
DÉRIVE DE LA TEMPERATURE SUR LA PLEINE ÉCHELLE	0.0012 % / °C
COMPENSATION THERMIQUE	- 10°C / + 40°C
GAMME DE TEMPÉRATURE DE FONCTIONNEMENT	- 20°C / + 70°C
FLUAGE APRÈS 30 MINUTES	0.016 %
TENSION D'ALIMENTATION MAX TOLÉRÉE	15 Volt
RÉSISTANCE D'ENTRÉE	400 Ohm +/- 20
RÉSISTANCE DE SORTIE	350 Ohm +/- 3
ÉQUILIBRAGE DE ZÉRO	+/- 2 %
RÉSISTANCE D'ISOLEMENT	> 5000 MOhm
CHARGE STATIQUE MAXIMALE	150 %
CHARGE DE RUPTURE en % sur PLEINE D'ÉCHELLE	> 200 %
DÉFLEXION À LA CHARGE NOMINALE	0.4 mm

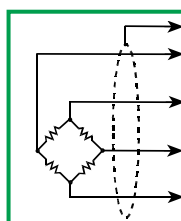
* Uscita calibrata in corrente / Sortie de courant calibrée

CAVO

LUNGHEZZA	5.6 m
DIAMETRO	6 mm
FILI CONDUTTORI	6 x 0.22 mm ²

CABLE

LONGUEUR	5.6 m
DIAMÈTRE	6 mm
FILS CONDUCTEURS	6 x 0.22 mm ²



SCHERMO	BLINDAGE
+ SEGNALE (VERDE)	+ SIGNAL (VERT)
+ ALIMENTAZIONE (ROSSO)	+ ALIMENTATION (ROUGE)
+ SENSE (BLU)	+ SENSE (BLEU)
- SEGNALE (BIANCO)	- SIGNAL (BLANC)
- ALIMENTAZIONE (NERO)	- ALIMENTATION (NOIR)
- SENSE (GIALLO)	- SENSE (JAUNE)