


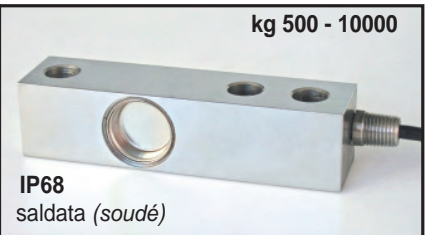
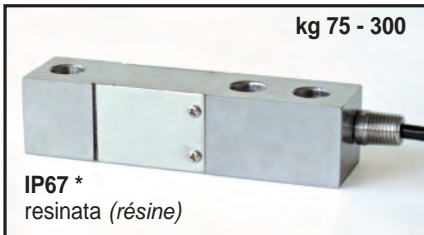
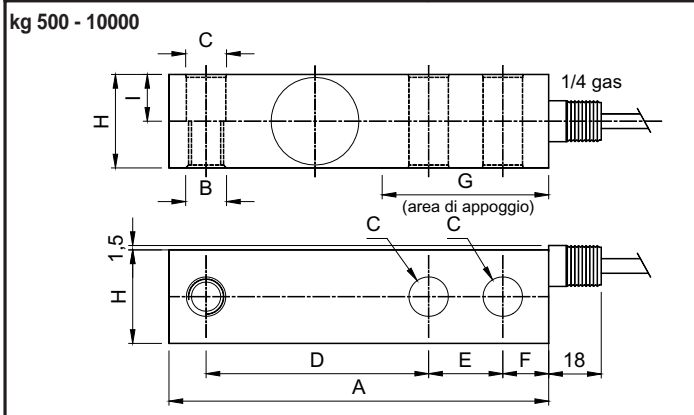


* FTP	kg 75, 150, 300	A FLESSIONE / FLEXION	Euro	160,00
FTP	kg 500, 750, 1000, 1200, 1500, 2000	A TAGLIO / CISAILLEMENT	Euro	160,00
FTP	kg 3000, 5000	A TAGLIO / CISAILLEMENT	Euro	210,00
FTP	kg 10000	A TAGLIO / CISAILLEMENT	Euro	250,00
Approvazione ATEX  II 1 G  II 2 D (zone 0-1-2-21-22) / Approbation ATEX (zone 0-1-2-21-22)			Euro	10,00

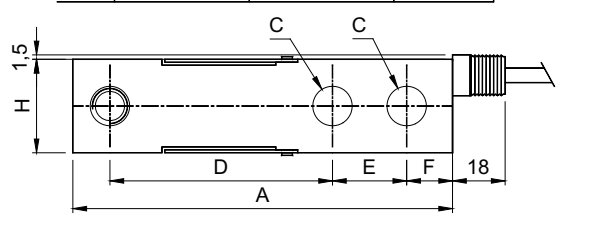
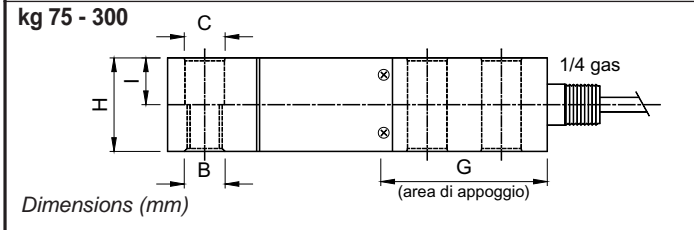
A richiesta, per FTP da 500 a 2000 kg, versione approvata  
 Sur demande, pour FTP de 500 a 2000 kg, version approuvée  **R60 C3 Vmin = Emax / 15000**



- ESECUZIONE IN ACCIAIO INOX
- ERRORE COMBINATO ≤ +/- 0,02 %
- GRADO DI PROTEZIONE IP 68 ( IP67 \* )
- RÉALISATION EN ACIER INOX
- ERREUR COMBINÉE ≤ +/- 0.02 %
- PROTECTION RATING IP 68 (IP 67 \*)



	kg 75 - 2000	kg 3000 - 5000	kg 10000
A	130	171,5	222,3
∅ B	M12 x 1.75	M 20 X 2.5	M 24 x 2
∅ C	13.5	21	26.2
D	76.2	95.3	123.8
E	25.4	38.1	50.8
F	15.7	19.1	25.4
G	57	76	102
H	32	38	50.8
I	16	19	25.4



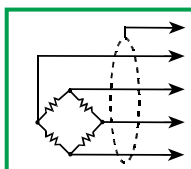
**CARATTERISTICHE TECNICHE**

SENSIBILITA'	2 mV/V +/-0.4%
EFFETTO DELLA TEMPERATURA SULLO ZERO	0.002 % / °C
EFFETTO DELLA TEMPERATURA SUL FONDO SCALA	0.0012 % / °C
COMPENSAZIONE TERMICA	- 10°C / + 40°C
CAMPO DI TEMPERATURA DI LAVORO	- 20°C / + 70°C
CREEP A CARICO NOMINALE DOPO 30 MINUTI	0.016 %
TENSIONE DI ALIMENTAZIONE MAX TOLLERATA	15 Volt
RESISTENZA D'INGRESSO	385 Ohm +/-10
RESISTENZA DI USCITA	350 Ohm +/- 3
BILANCIAMENTO DI ZERO	+/- 2 %
RESISTENZA D'ISOLAMENTO	> 5000 MOhm
CARICO STATICO MASSIMO	150 %
CARICO DI ROTTURA in % sul FONDO SCALA	> 200 %
DEFLESSIONE A CARICO NOMINALE	0.4 mm

**CARACTÉRISTIQUES TECHNIQUES**

SENSIBILITÉ	2 mV/V +/-0.4%
EFFET DE LA TEMPERATURE SUR LE ZÉRO	0.002 % / °C
DÉRIVE DE LA TEMPERATURE SUR LA PLEINE ÉCHELLE	0.0012 % / °C
COMPENSATION THERMIQUE	- 10°C / + 40°C
GAMME DE TEMPÉRATURE DE FONCTIONNEMENT	- 20°C / + 70°C
FLUAGE APRÈS 30 MINUTES	0.016 %
TENSION D'ALIMENTATION MAX TOLÉRÉE	15 Volt
RÉSISTANCE D'ENTRÉE	385 Ohm +/-10
RÉSISTANCE DE SORTIE	350 Ohm +/- 3
ÉQUILIBRAGE DE ZÉRO	+/- 2 %
RÉSISTANCE D'ISOLEMENT	> 5000 MOhm
CHARGE STATIQUE MAXIMALE	150 %
CHARGE DE RUPTURE en % sur PLEINE D'ÉCHELLE	> 200 %
DÉFLEXION Á LA CHARGE NOMINALE	0.4 mm

CAVO		CABLE	
LUNGHEZZA :		LONGUEUR :	
FTP kg 75-5000	5 m	FTP kg 75-5000	
FTP kg 10000	10 m	FTP kg 10000	
DIAMETRO	5 mm	DIAMÈTRE	
FILI CONDUTTORI	4 x 0.25 mm <sup>2</sup>	FILS CONDUCTEURS	



SCHERMO (GIALLO)	BLINDAGE (JAUNE)
+ SEGNALE ( VERDE )	+ SIGNAL (VERT)
+ ALIMENTAZIONE ( ROSSO )	+ ALIMENTATION (ROUGE)
- SEGNALE ( BIANCO )	- SIGNAL (BLANC)
- ALIMENTAZIONE ( NERO )	- ALIMENTATION (NOIR)