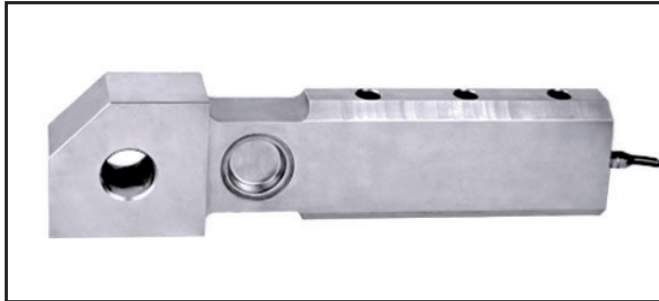


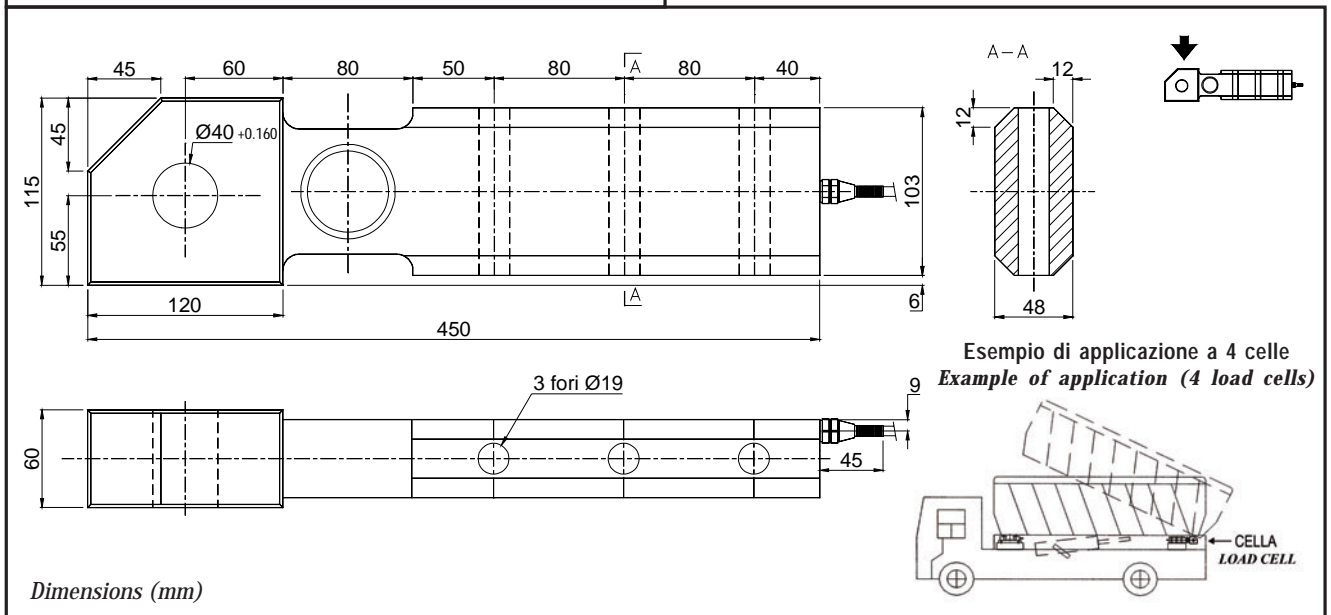
FTH kg 5000, 10000 .....

Euro 400,00

Realizzate in accordo alle norme OIML R60.  
Manufactured according to OIML R60 standards.



- ADATTE PER PESATURA A BORDO AUTOMEZZI
- ESECUZIONE IN ACCIAIO SPECIALE
- ERRORE COMBINATO  $\leq \pm 0,1 \%$
- GRADO DI PROTEZIONE IP 68
- SUITABLE FOR ON-BOARD VEHICLE WEIGHING
- ALLOY STEEL CONSTRUCTION
- COMBINED ERROR  $\leq \pm 0.1 \%$
- PROTECTION RATING IP 68



CARATTERISTICHE TECNICHE

TECHNICAL FEATURES

SENSIBILITA'  
EFFETTO DELLA TEMPERATURA SULLO ZERO  
EFFETTO DELLA TEMPERATURA SUL FONDO SCALA  
COMPENSAZIONE TERMICA  
CAMPO DI TEMPERATURA DI LAVORO  
CREEP A CARICO NOMINALE DOPO 30 MINUTI  
TENSIONE DI ALIMENTAZIONE MAX TOLLERATA  
RESISTENZA D'INGRESSO  
RESISTENZA DI USCITA  
BILANCIAMENTO DI ZERO  
RESISTENZA D'ISOLAMENTO  
CARICO STATICO MASSIMO  
CARICO DI ROTTURA in % sul FONDO SCALA  
DEFLESSIONE A CARICO NOMINALE

1 mV/V +/- 0.5%  
0.002 % / °C  
0.002 % / °C  
- 10°C / + 50°C  
- 30°C / + 70°C  
0.1 %  
15 Volt  
400 Ohm +/- 10  
352 Ohm +/- 2  
+/- 1 %  
> 5000 MOhm  
200 %  
> 300 %  
0.4 mm

SENSITIVITY  
TEMPERATURE EFFECT ON ZERO  
TEMPERATURE EFFECT ON SPAN  
COMPENSATED TEMPERATURE RANGE  
OPERATING TEMPERATURE RANGE  
CREEP AT NOMINAL LOAD AFTER 30 MINUTES  
MAX SUPPLY VOLTAGE WITHOUT DAMAGE  
INPUT RESISTANCE  
OUTPUT RESISTANCE  
ZERO BALANCE  
INSULATION RESISTANCE  
MAXIMUM STATIC LOAD  
DESTRUCTIVE LOAD IN % ON FULL SCALE  
DEFLECTION AT NOMINLA LOAD

CAVO

CABLE

LUNGHEZZA	10 m	LENGHT
DIAMETRO	6 mm	DIAMETER
FILI CONDUTTORI	4 x 0.24 mm <sup>2</sup>	CORES

