



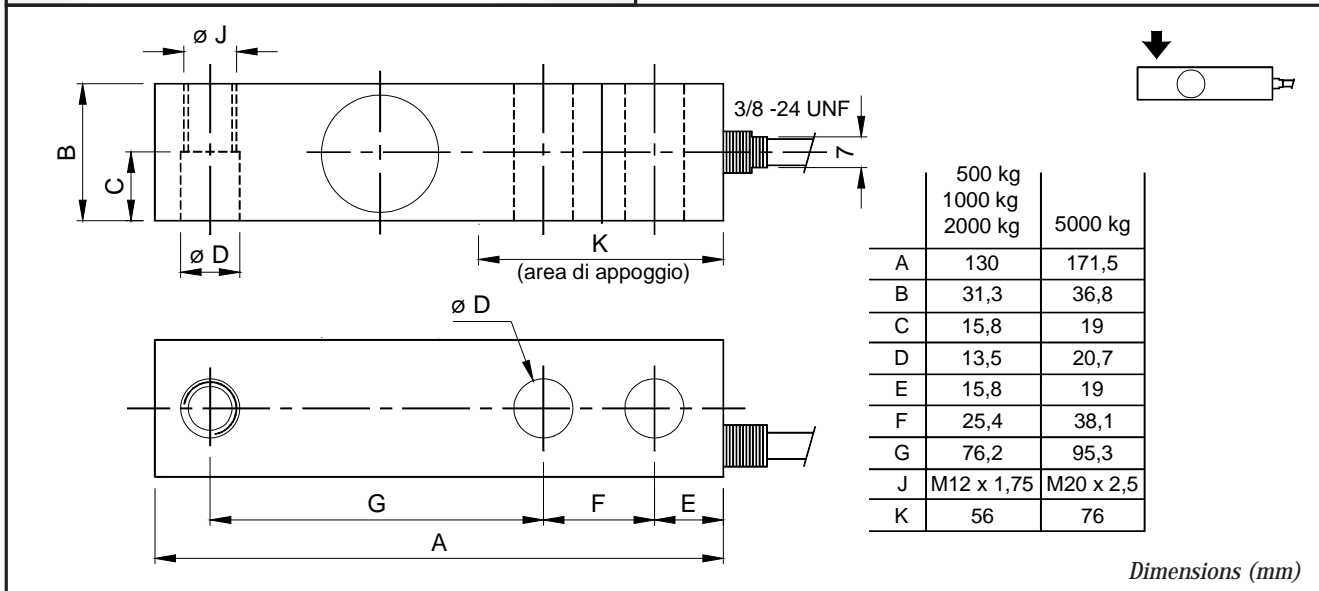
FTZ kg 500, 1000, 2000
 FTZ kg 5000
 Approvazione ATEX  II 1 G  II 2 D (zone 0-1-2-21-22) / ATEX approved (zone 0-1-2-21-22)

Euro 180,00
 Euro 250,00
 Euro 10,00

APPROVAZIONE  R60 C3 $V_{min} = E_{max} / 7500$ (FTZ 500 - 2000 kg); $E_{max} / 9000$ (FTZ 5000 kg)



- CORPO IN ACCIAIO INOX 17-4 PH
- ERRORE COMBINATO $\leq \pm 0,02\%$
- GRADO DI PROTEZIONE IP 67
- STAINLESS STEEL 17-4 PH CONSTRUCTION
- COMBINED ERROR $\leq \pm 0.02\%$
- PROTECTION RATING IP 67



CARATTERISTICHE TECNICHE

TECHNICAL FEATURES

SENSIBILITA' **3 mV/V** +/- 0.4%
 EFFETTO DELLA TEMPERATURA SULLO ZERO 0.0018 % / °C
 EFFETTO DELLA TEMPERATURA SUL FONDO SCALA 0.0014 % / °C
 COMPENSAZIONE TERMICA - 10°C / + 40°C
 CAMPO DI TEMPERATURA DI LAVORO - 35°C / + 65°C
 CREEP A CARICO NOMINALE DOPO 30 MINUTI 0.02 %
 TENSIONE DI ALIMENTAZIONE MAX TOLLERATA 18 Volt
 RESISTENZA D'INGRESSO 350 Ohm +/- 3.5
 RESISTENZA DI USCITA 350 Ohm +/- 3.5
 BILANCIAMENTO DI ZERO +/- 1 %
 RESISTENZA D'ISOLAMENTO > 5000 MOhm
 CARICO STATICO MASSIMO 150 %
 CARICO DI ROTTURA in % sul FONDO SCALA > 300 %
 DEFLESSIONE A CARICO NOMINALE 0.4 mm

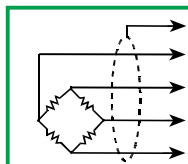
SENSITIVITY
 TEMPERATURE EFFECT ON ZERO
 TEMPERATURE EFFECT ON SPAN
 COMPENSATED TEMPERATURE RANGE
 OPERATING TEMPERATURE RANGE
 CREEP AT NOMINAL LOAD AFTER 30 MINUTS
 MAX SUPPLY VOLTAGE WITHOUT DAMAGE
 INPUT RESISTANCE
 OUTPUT RESISTANCE
 ZERO BALANCE
 INSULATION RESISTANCE
 MAXIMUM STATIC LOAD
 DESTRUCTIVE LOAD IN % ON FULL SCALE
 DEFLECTION AT NOMINLA LOAD

CAVO

CABLE

LUNGHEZZA 5 m
 DIAMETRO 5 mm
 FILI CONDUTTORI 4 x 0.20 mm²

LENGHT
 DIAMETER
 CORES



SCHERMO	SHIELD
+ SEGNALE (VERDE)	+ SIGNAL (GREEN)
+ ALIMENTAZIONE (ROSSO)	+ EXCITATION (RED)
- SEGNALE (BIANCO)	- SIGNAL (WHITE)
- ALIMENTAZIONE (NERO)	- EXCITATION (BLACK)