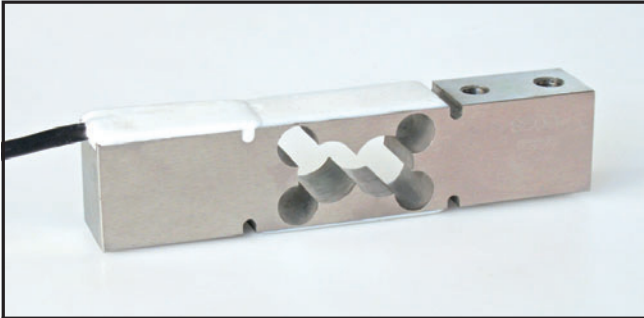


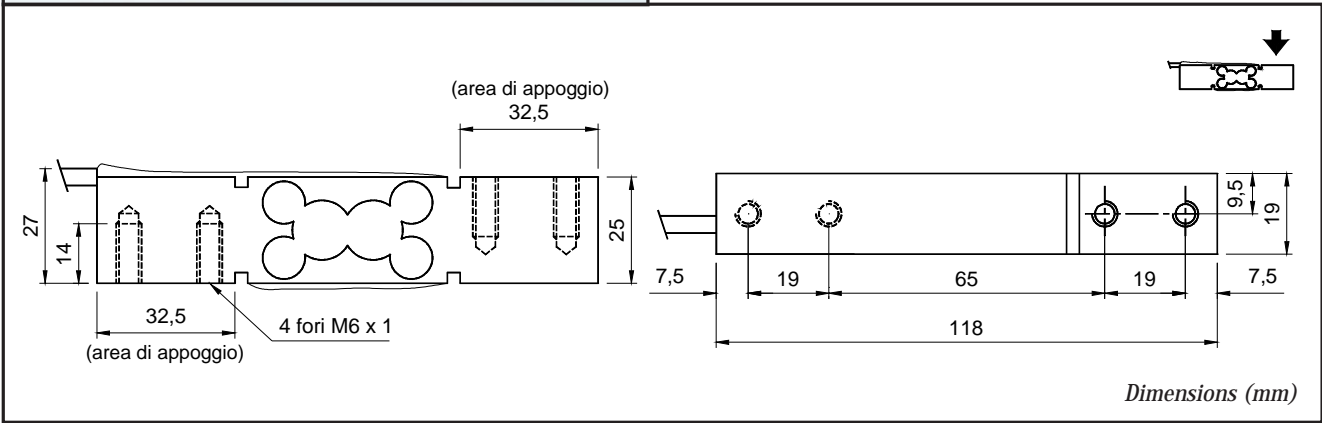
PRC kg 6, 15, 30, 50	Euro 100,00
Approvazione ATEX II 1 G II 2 D (zone 0-1-2-21-22) / ATEX approved (zone 0-1-2-21-22)	Euro 10,00
Versione acciaio speciale R60 C3 (mod. PR) / OIMLR60 C3 special steel version (mod. PR)	Euro 140,00

Realizzate in accordo alle norme OIML R60.
Manufactured according to OIML R60 standards.



- ESECUZIONE ACCIAIO INOX
- ERRORE COMBINATO $\leq \pm 0,02\%$
- GRADO DI PROTEZIONE IP 67

- STAINLESS STEEL CONSTRUCTION
- COMBINED ERROR $\leq \pm 0.02\%$
- PROTECTION CLASS IP 67



CARATTERISTICHE TECNICHE		TECHNICAL FEATURES	
SENSIBILITA'	2 mV/V +/- 10%	SENSITIVITY	2 mV/V +/- 10%
EFFETTO DELLA TEMPERATURA SULLO ZERO	0.002 % / °C	TEMPERATURE EFFECT ON ZERO	0.002 % / °C
EFFETTO DELLA TEMPERATURA SUL FONDO SCALA	0.002 % / °C	TEMPERATURE EFFECT ON SPAN	0.002 % / °C
COMPENSAZIONE TERMICA	- 10°C / + 40°C	COMPENSATED TEMPERATURE RANGE	- 10°C / + 40°C
CAMPO DI TEMPERATURA DI LAVORO	- 20°C / + 60°C	OPERATING TEMPERATURE RANGE	- 20°C / + 60°C
CREEP A CARICO NOMINALE DOPO 30 MINUTI	0.02%	CREEP AT NOMINAL LOAD IN 30 MINUTES	0.02%
TENSIONE DI ALIMENTAZIONE MAX TOLLERATA	15 Volt	MAX SUPPLY VOLTAGE WITHOUT DAMAGE	15 Volt
RESISTENZA D'INGRESSO	400 Ohm +/- 10	INPUT RESISTANCE	400 Ohm +/- 10
RESISTENZA DI USCITA	350 Ohm +/- 5	OUTPUT RESISTANCE	350 Ohm +/- 5
BILANCIAMENTO DI ZERO	+/- 1 %	ZERO BALANCE	+/- 1 %
RESISTENZA D'ISOLAMENTO	> 5000 MOhm	INSULATION RESISTANCE	> 5000 MOhm
CARICO STATICO MASSIMO	150 %	MECHANICAL LIMIT IN SERVICE	150 %
CARICO DI ROTTURA in % sul FONDO SCALA	> 300 %	DESTRUCTIVE LOAD	> 300 %
DEFLESSIONE A CARICO NOMINALE	0.3 mm	DEFLECTION AT NOMINAL LOAD	0.3 mm

CAVO		CABLE	
LUNGHEZZA	3 m	LENGHT	3 m
DIAMETRO	4 mm	DIAMETER	4 mm
FILI CONDUTTORI	4 x 0.20 mm ²	CORES	4 x 0.20 mm ²

