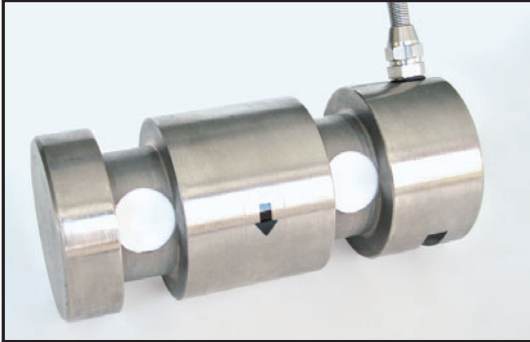


PRL kg 5000, 10000, 20000	Euro 450,00
---------------------------------	-------------

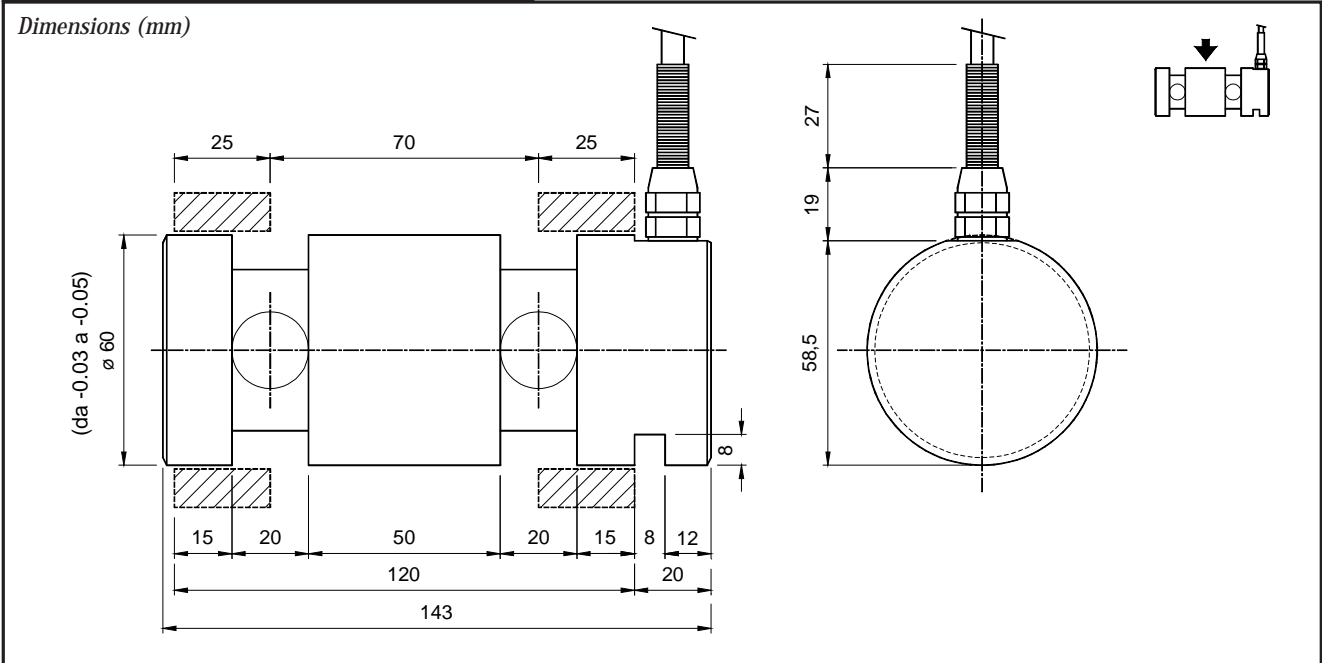
Realizzate in accordo alle norme OIML R60.
Manufactured according to OIML R60 standards.



- ESECUZIONE IN ACCIAIO SPECIALE
- ERRORE COMBINATO $\leq \pm 0,15\%$
- GRADO DI PROTEZIONE IP 66

- SPECIAL STEEL CONSTRUCTION
- COMBINED ERROR $\leq \pm 0.15\%$
- PROTECTION RATING IP 66

Dimensions (mm)



CARATTERISTICHE TECNICHE

TECHNICAL FEATURES

SENSIBILITA'
EFFETTO DELLA TEMPERATURA SULLO ZERO
EFFETTO DELLA TEMPERATURA SUL FONDO SCALA
COMPENSAZIONE TERMICA
CAMPO DI TEMPERATURA DI LAVORO
CREEP A CARICO NOMINALE DOPO 30 MINUTI
TENSIONE DI ALIMENTAZIONE MAX TOLLERATA
RESISTENZA D'INGRESSO
RESISTENZA DI USCITA
BILANCIAMENTO DI ZERO
RESISTENZA D'ISOLAMENTO
CARICO STATICO MASSIMO
CARICO DI ROTTURA in % sul FONDO SCALA
DEFLESSIONE A CARICO NOMINALE

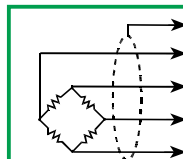
1.5 mV/V $\pm 0.1\%$
0.005 % /°C
0.005 % /°C
- 10°C / + 50°C
- 20°C / + 70°C
0.03 %
15 Volt
750 Ohm ± 30
702 Ohm ± 5
 $\pm 1\%$
> 5000 MOhm
150 %
> 300 %
0.4 mm

SENSITIVITY
TEMPERATURE EFFECT ON ZERO
TEMPERATURE EFFECT ON SPAN
COMPENSATED TEMPERATURE RANGE
OPERATING TEMPERATURE RANGE
CREEP AT NOMINAL LOAD AFTER 30 MINUTES
MAX SUPPLY VOLTAGE WITHOUT DAMAGE
INPUT RESISTANCE
OUTPUT RESISTANCE
ZERO BALANCE
INSULATION RESISTANCE
MAXIMUM STATIC LOAD
DESTRUCTIVE LOAD IN % ON FULL SCALE
DEFLECTION AT NOMINAL LOAD

CAVO

CABLE

LUNGHEZZA	10 m	LENGHT
DIAMETRO	5 mm	DIAMETER
FILI CONDUTTORI	4 x 0.24 mm ²	CORES



SCHERMO	SHIELD
+ SEGNALE (VERDE)	+ SIGNAL (GREEN)
+ ALIMENTAZIONE (ROSSO)	+ EXCITATION (RED)
- SEGNALE (BIANCO)	- SIGNAL (WHITE)
- ALIMENTAZIONE (NERO)	- EXCITATION (BLACK)