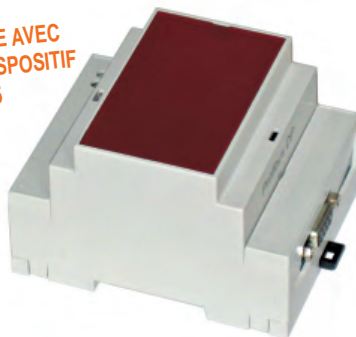


MPROFIUNO (comunicazione con 1 strumento / <i>communication avec 1 instrument</i>)	Euro 270,00
MPROFIDUE (comunicazione con 2 strumenti / <i>communication avec 2 instruments</i>)	Euro 400,00

MODPROFI (Profibus) D-SUB 9P FEMMINA (FEMELLE)	
	pin
B_LINE	3
RTS	4
GND BUS	5
+5V BUS	6
A_LINE	8

**LOGICIEL
PERSONNALISABLE AVEC
N'IMPORTE QUEL DISPOSITIF
RS422 - 485**



MODPROFI (RS422-485) D-SUB 9P MASCHIO (MÂLE)	
	pin
TXD -	7
TXD +	9
RXD -	6
RXD +	4
GND	1

Modulo adatto per montaggio su barra Omega.
Dimensioni : 71 x 90 x h 58 mm. Grado di protezione IP40.

Il modulo consente di collegare tramite porta RS422/485 uno o due strumenti di produzione Laumas in configurazione Slave ad un qualunque sistema PROFIBUS DP master. Provvisto di un led di segnalazione indicante lo stato della comunicazione con la rete Profibus. Su richiesta possibilità di comunicazione con qualsiasi strumento o dispositivo in RS422/485 in configurazione slave mediante qualunque protocollo documentato. I registri resi disponibili dal protocollo consentono, in modo configurabile, la lettura/scrittura dei set-point, formule, allarmi e stati di lavoro, peso lordo, peso netto, ingressi ed uscite digitali, totali e netti conseguenti ad un dosaggio dello strumento.

Module approprié pour montage sur barre Oméga.
Dimensions : 71 x 90 x h 58 mm. Degré de protection IP40.
Le module permet de relier à travers un port RS422/485 un ou deux instruments de production Laumas avec configuration esclave à n'importe quel système PROFIBUS DP master. Il est pourvu d'une DEL de signalisation indiquant l'état de communication avec le réseau Profibus. Possibilité de communication avec n'importe quel instrument ou dispositif en RS422/485 en configuration esclave au moyen de n'importe quel protocole documenté. Les registres mis à disposition par le protocole permettent, en mode configurable, la lecture/écriture des valeurs de consigne, des formules, des alarmes, des états de fonctionnement, du poids brut et net, des entrées et sorties numériques, des totaux ainsi que des nets résultant d'un dosage de l'instrument.

CARATTERISTICHE PRINCIPALI		CARACTÉRISTIQUES PRINCIPALES	
ALIMENTAZIONE	12-24 VDC +/-15%	ALIMENTATION	12-24 VDC +/-15%
ASSORBIMENTO	2 W	CONSUMMATION	2 W
UMIDITA' (non condensante)	85 %	HUMIDITÉ (sans condensation)	85 %
TEMPERATURA DI STOCCAGGIO	- 20°C / + 50°C	TEMPÉRATURE DE STOCKAGE	- 20°C / + 50°C
TEMPERATURA DI LAVORO	- 10°C / + 40°C	TEMPÉRATURE DE FONCTIONNEMENT	- 10°C / + 40°C
PORTA SERIALE 9P MASCHIO	RS422 - RS485	PORT SÉRIE 9P MÂLE	RS422 - RS485
BAUD RATE	9600 - 115200 bit/s	DÉBIT EN BAUD	9600 - 115200 bit/s
MAX LUNGHEZZA CAVO	1200 m (9600 bit/s)	LONGUEUR MAXIMALE CÂBLE	1200 m (9600 bit/s)
PORTA SERIALE 9P FEMMINA	PROFIBUS DP	PORT SÉRIE 9P FEMELLE	PROFIBUS DP
BAUD RATE	fino a 12Mbit/s	DÉBIT EN BAUD	fino a 12Mbit/s
MAX LUNGHEZZA CAVO	200 m	LONGUEUR MAXIMALE CÂBLE	200 m

