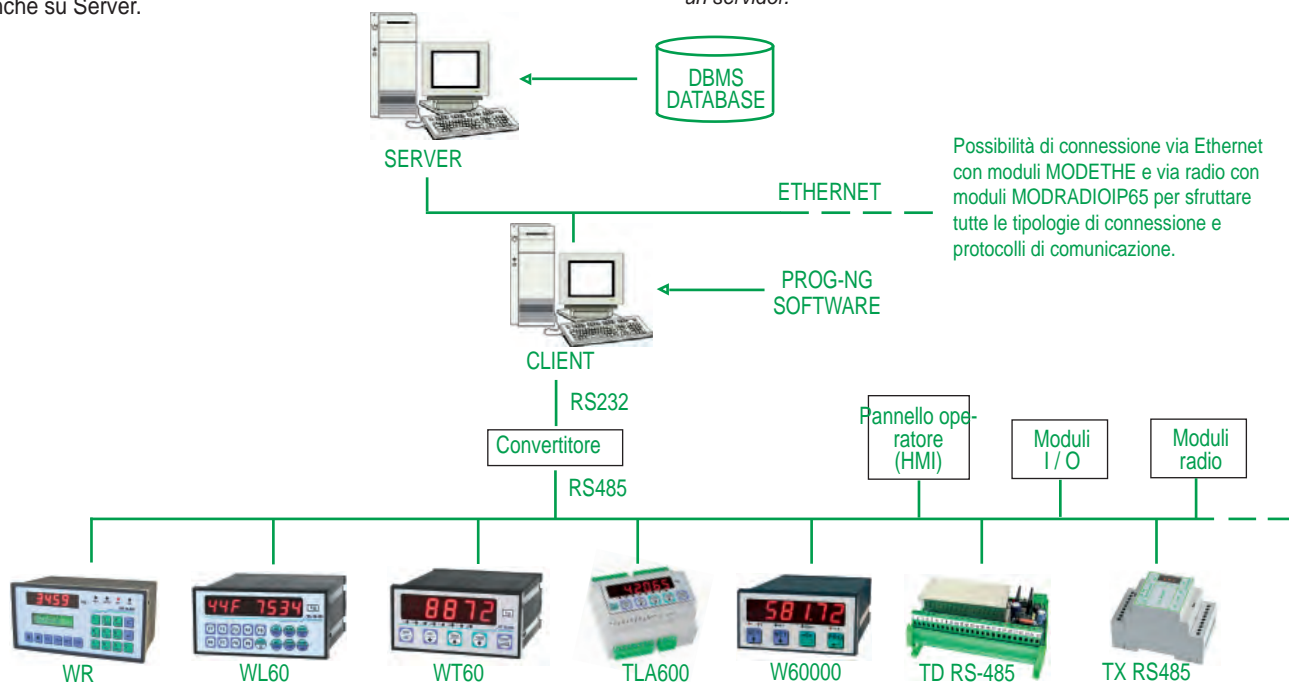


| | | | | |
|--------------------------------|----------------------------|---|--------|--|
| 1 WR | Euro 1300,00 | + n. 1 WR n. 1 WL60 n. 1 WT60 n. 1 TLA600 n. 1 W60000 n. 1 TDRS485 n. 1 TXRS485 | max 31 | Euro 400,00 Cadauno (cada) Euro 300,00 Cadauno (cada) Euro 200,00 Cadauno (cada) Euro 200,00 Cadauno (cada) Euro 200,00 Cadauno (cada) Euro 200,00 Cadauno (cada) Euro 200,00 Cadauno (cada) |
| 1 WL60 | Euro 1000,00 | + n. 1 WL60 n. 1 WT60 n. 1 TLA600 n. 1 W60000 n. 1 TDRS485 n. 1 TXRS485 | max 31 | Euro 300,00 Cadauno (cada) Euro 200,00 Cadauno (cada) Euro 200,00 Cadauno (cada) Euro 200,00 Cadauno (cada) Euro 200,00 Cadauno (cada) Euro 200,00 Cadauno (cada) |
| 1 WT60 1 TLA600 | Euro 800,00 Euro 800,00 | + n. 1 WT60 n. 1 TLA600 n. 1 W60000 n. 1 TDRS485 n. 1 TXRS485 | max 31 | Euro 200,00 Cadauno (cada) Euro 200,00 Cadauno (cada) Euro 200,00 Cadauno (cada) Euro 200,00 Cadauno (cada) Euro 200,00 Cadauno (cada) |
| 1 W60000 ... | Euro 600,00 | + n. 1 W60000 n. 1 TDRS485 n. 1 TXRS485 | max 31 | Euro 200,00 Cadauno (cada) Euro 200,00 Cadauno (cada) Euro 200,00 Cadauno (cada) |
| 1 TDRS485 ... 1 TXRS485 ... | Euro 500,00 Euro 500,00 | + n. 1 TDRS485 n. 1 TXRS485 | max 31 | Euro 200,00 Cadauno (cada) Euro 200,00 Cadauno (cada) |

Il software PROG-NG permette la supervisione tramite PC di max 32 strumenti in rete, serie WR, WL60, WT60, TLA600, W60000, TDRS485 e TXRS485, collegati tra loro mediante connessione in RS422 o RS485. Il software può essere installato su PC con sistema operativo Windows 98 / 2000 / XP. Il Database può risiedere anche su Server.

El software PROG-NG permite la supervisión por medio de un PC de hasta 32 instrumentos en red, modelo WR, WL60, WT60, TLA600, W60000, TDRS485, TXRS485, conectados entre sí en RS422 o RS485. El software puede ser utilizado con los sistemas operativos Windows 98/2000/XP. Base de datos también puede ser instalado en un servidor.



Possibilità di connessione via Ethernet con moduli MODETHE e via radio con moduli MODRADIOIP65 per sfruttare tutte le tipologie di connessione e protocolli di comunicazione.

Caratteristiche principali

ANAGRAFICHE CLIENTE E FORNITORE: Gestione delle anagrafiche da associare alle materie prime e alla produzione al fine di consentire la massima rintracciabilità.

SCORTE MATERIE PRIME: Memorizzazione dei carichi e scarichi automatica, nel caso di sili pesati, oppure manuale da parte dell'operatore.

Impostazione di data, lotto, DDT di carico.

Storico dei carichi/scarichi delle materie prime aggiornato in automatico.

Rintracciabilità delle materie prime impiegate nei vari dosaggi comprensive di data, ora, anagrafica fornitore, DDT, ecc.

FORMULE: Memorizzazione di illimitate formule su database PC.

DOSAGGIO: Possibilità di avvio contemporaneo di più strumenti relativi alla stessa linea di produzione. Lo start del dosaggio può essere effettuato sia da PC che direttamente dallo strumento (da tastiera o da contatto).

Storico dosaggi comprensivo di tutti dosaggi effettuati con start da PC o strumento, dati di ogni singola materia prima impiegata, lotto di produzione, anagrafica cliente, ecc.

Storico eventi e allarmi con registrazione di data, ora e operatore per ogni operazione significativa o allarme.

Statistiche dei consumi e produzione per calcolare il consumo totale per materia prima o le quantità prodotte per formula in un certo arco di tempo.

PROGRAMMA PRODUZIONE: Lancio della produzione di differenti formule nella sequenza programmata.

STAMPA: Possibilità di stampare anche su file in formato HTML per la consultazione/archiviazione via Internet.

PASSWORD: a vari livelli di accesso impostabile per ogni operatore.

AMPIA PERSONALIZZAZIONE SU RICHIESTA:

- Pannelli operatore (HMI) e moduli di I/O per leggere lo stato dell'impianto o comandare allarmi, segnalazioni, consensi ecc.
- Sinottico impianto per una completa gestione grafica del sistema.
- Analisi statistiche/grafiche dei dati.
- Esportazione dati in diversi formati (ACCESS, RTF, PDF ecc).
- Modifica delle stampe.

Funciones principales

DATOS MAESTROS CLIENTE Y PROVEEDOR: gestión de los datos maestros a asociar a las materias primas y a la producción para permitir la máxima trazabilidad.

RESERVAS DE MATERIAS PRIMAS: memorización automática de las cargas y descargas, en el caso de silos pesados o manual por parte del operador.

Configuración de fecha, lote, documento de transporte de carga.

Histórico de las cargas/descargas de las materias primas actualizado en automático.

Trazabilidad de las materias primas empleadas en las distintas dosificaciones incluidas la fecha, hora, datos maestros de proveedor, documento de transporte, etc.

FÓRMULAS: memorización de fórmulas ilimitadas en la base de datos PC.

DOSIFICACIÓN: posibilidad de inicio simultáneo de varios instrumentos relativos a la misma línea de producción. El inicio de la dosificación puede realizarse tanto desde el PC como directamente desde el instrumento (desde teclado o desde contacto).

Histórico dosificaciones incluidas todas las dosificaciones efectuadas con inicio desde PC o el instrumento, datos de cada una de las materias primas empleadas, lote de producción, datos maestros cliente, etc.

Histórico eventos y alarmas con registro de fecha, hora y operador para cada operación significativa o alarma.

Estadísticas de los consumos y de la producción para calcular el consumo total por materia prima o las cantidades producidas para la fórmula en un determinado periodo de tiempo.

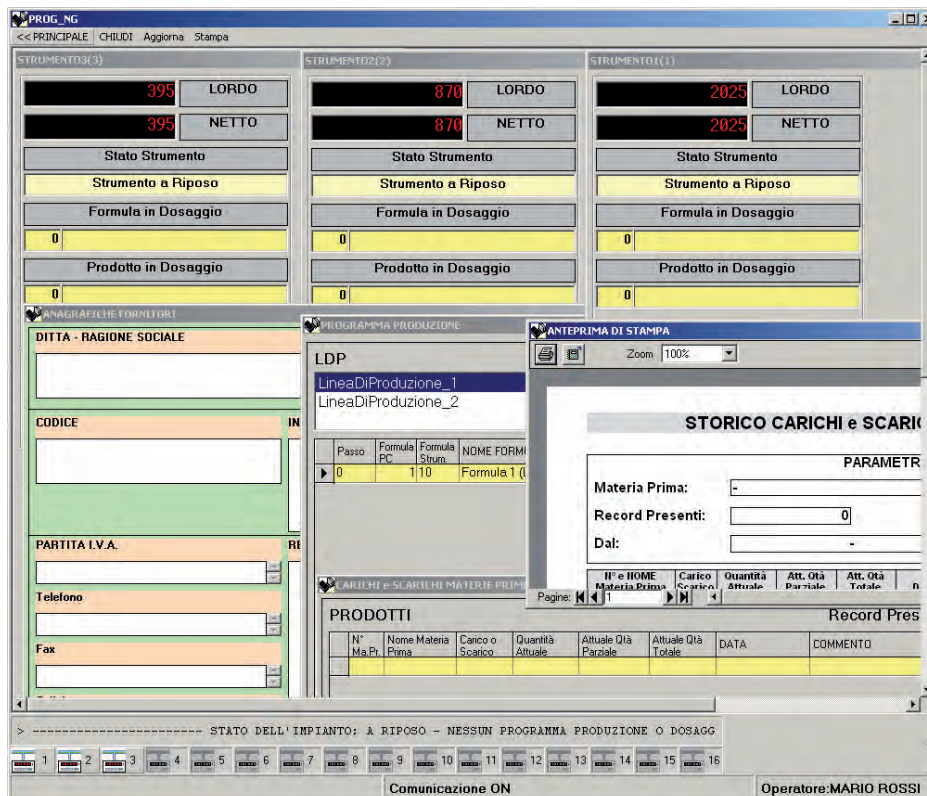
PROGRAMA PRODUCCIÓN: lanzamiento de la producción a través de diferentes fórmulas en la secuencia programada.

IMPRESIÓN: posibilidad de imprimir también en archivo en formato HTML para la consulta/archivo a través de Internet.

CONTRASEÑA: en distintos niveles de acceso configurable para cada operador.

AMPLIA PERSONALIZACIÓN BAJO PEDIDO:

- Paneles operador (HMI) y módulos de I/O para leer el estado de la instalación o controlar alarmas, señalizaciones, habilitaciones, etc.
- Sinóptico instalación para una completa gestión gráfica del sistema.
- Análisis estadísticos/gráficos de los datos.
- Exportación de datos en diferentes formatos (ACCESS, PDF, etc).
- Modificación de las impresiones.



MULTILINGUA
MULTIDIOMA

RINTRACCIABILITA'
DELLA
MATERIA PRIMA
TRAZABILIDAD
DE LA MATERIA PRIMA

BAJO PEDIDO
CONTRATO
DE ASISTENCIA
(200 EURO AÑO)