

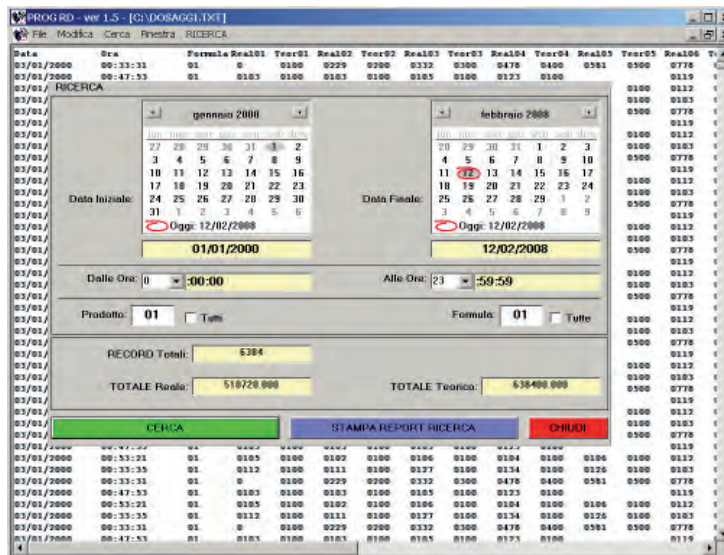
RD RS232 per / pour W60, WT60, WL60, WR, WEI, WET, WML, WL30000

RD TTL per / pour P-WI, P-WS, DOS2005, MBD 96

Euro **250,00**

Euro **250,00**

ARCHIVAGE ÉLECTRONIQUE DES DONNÉES DE PESAGE EN ALTERNATIVE AU SUPPORT PAPIER



L'RD RS232 / TTL è un registratore di dati installabile in alternativa o in parallelo alle stampanti Laumas, in grado di memorizzare su una scheda di memoria di tipo Compact Flash tutti i dati (dosaggi, formule, totali, ...) che lo strumento invia alla stampante. I dati ricevuti vengono salvati in un file di testo per una successiva archiviazione su PC. Software Prog RD in dotazione per l'elaborazione dei dati delle pesate eseguite (circa 40.000.000). Provvisto di una uscita logica optorelè per segnalazioni stato di allarme.

Il sistema RD è composto da:

- Unità centrale RD RS232 / TTL per montaggio a retroquadro a barra Omega/DIN o frontequadro (dimensioni: 106 mm x 95 mm x h 60 mm; considerare lo spazio per l'inserimento della compact flash). Display semialfanumerico a 7 cifre da 14 mm, 7 segmenti. Orologio calendario con batteria tampone ricaricabile. Grado di protezione del frontale IP 54.
- Un CD-ROM con software Prog RD per Windows che consente la gestione dei dati e ricerche per formula, prodotto e periodo.
- Due memorie Compact Flash 1GB (dimensioni 36 x 43 mm) per permettere contemporaneamente la registrazione dei dati su RD e l'archiviazione su PC.
- Un lettore USB per memorie Compact Flash.
- Un cavo RS232 / TTL (lunghezza 2 metri) per collegamento strumento a RD.

L'RD RS232 / TTL est un enregistreur de données pouvant être installé en alternative ou en parallèle aux imprimantes Laumas, en mesure de mémoriser sur une carte mémoire de type Compact Flash toutes les données (dosages, formules, totaux, ...) que l'instrument envoie à l'imprimante. Les données reçues sont sauvegardées sur un fichier texte pour un archivage successif sur PC. Le logiciel Prog RD fourni permet d'élaborer les données des pesages effectués (environ 40 000 000). Il est pourvu d'une sortie logique opto relais pour la signalisation de l'état d'alarme.

Le système RD se compose de:

- Unité centrale RD RS232 / TTL pour montage à l'arrière du tableau sur barre Omega/DIN ou sur le tableau (dimensions : 106 mm x 95 mm x h 60 mm ; tenir compte de l'espace pour l'insertion de la carte mémoire compact flash). Écran semi-alphanumérique à 7 chiffres de 14 mm, 7 segments. Montre calendrier avec batterie tampon rechargeable. Degré de protection de la face avant IP 54.
- Un CD-ROM avec logiciel Prog RD pour Windows qui permet la gestion des données et de rechercher par formule, produit et période.
- Deux cartes mémoires Compact Flash 1Go (dimensions 36 x 43 mm) pour permettre simultanément l'enregistrement des données sur RD et l'archivage sur PC.
- Un lecteur USB pour cartes mémoire Compact Flash.
- Un câble RS232 / TTL (longueur 2 mètres) pour raccordement de l'instrument à l'IRD.

CARATTERISTICHE TECNICHE

ALIMENTAZIONE	5 - 24 VDC (min. 4.8VDC – max. 30VDC)
POTENZA ASSORBITA	1 W
USCITA LOGICA OPTORELE'	N. 1 max 60VDC / 400mA
UMIDITA' (non condensante)	85 %
TEMPERATURA DI STOCCAGGIO	- 20° + 70° C
TEMPERATURA DI ESERCIZIO	- 10° + 50° C

CARACTÉRISTIQUES TECHNIQUES

ALIMENTATION
PUISSANCE ABSORBÉE
SORTIE LOGIQUE OPTO RELAIS
HUMIDITÉ (SANS CONDENSATION)
TEMPÉRATURE DE STOCKAGE
TEMPÉRATURE DE FONCTIONNEMENT