

**METODO DI STAMPA  
CHE NON SCOLORISCE  
NEL TEMPO**

## STAMPANTI AD IMPATTO PORTATILE DA TAVOLO PORTABLE IMPACT PRINTERS

**STAV**

**STAV** per/for WEI - WET - WML - BILP - BILPA - BIL - BIL2B - WT60MFT . . . . .

**Euro 250,00**

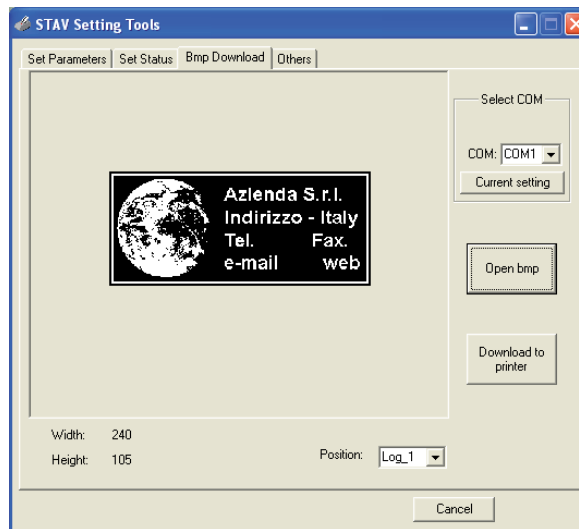
**OPZIONI A RICHIESTA:**

- Batteria STAV . . . . .

**OPTIONS ON REQUEST:**

- Battery . . . . .

**Euro 50,00**



La STAV è una semplice e funzionale stampante portatile con rapido meccanismo di stampa ad aghi ed interfaccia RS232, può essere alimentata mediante alimentatore esterno o a batteria (opzionale).

Contenuto della fornitura: Stampante STAV. **Alimentatore esterno 230Vca (uscita 12Vcc, 2A)**. Cavo di stampa (connettore DB9 maschio). Cavo di programmazione (connettore DB9 femmina). Custodia. Cinghia per il trasporto. CD-ROM con programma "STAV Setting Tools".

**CARATTERISTICHE TECNICHE:**

Sistema di stampa a matrice di punti (9 aghi). Alimentazione: 12Vdc; 1.5A. Orologio datario. Porta RS232. Sensore di fine carta. Larghezza rotolo di carta: 57.5mm ± 0.5mm (Ø 40mm max). 240 punti per la linea, 5 punti/mm. Velocità di stampa: 5.5mm/s, 1.2 linee/s (media). Temperatura operativa: -10 +50 °C. Umidità operativa: 20% -80%. Temperatura di stoccaggio: -20°C +60°C. Autonomia batteria: 60 minuti di stampa continua. Dimensioni: 99 x 97 x 46mm (L x W x H). Peso: 270g.

**CARICAMENTO IMMAGINE CON LOGO E DATI AZIENDALI  
MEDIANTE PROGRAMMA "STAV SETTING TOOLS"**

La STAV permette di salvare un'immagine bitmap nella sua memoria; l'immagine può poi essere stampata come intestazione quando la stampante è utilizzata con strumenti che stampano "scontrini"; per esempio può contenere il logo e l'indirizzo dell'azienda. Questa funzione è disponibile con i seguenti strumenti:

- |                    |                 |
|--------------------|-----------------|
| <b>INDICATORI:</b> | <b>BILANCE:</b> |
| - WE-I             | - BIL           |
| - WE-T             | - BILP          |
| - WML              | - BILPA         |
| - WT60MFT          | - BIL2B         |

*The STAV is a simple and portable dot-matrix printer with RS232 interface, it can be recharged by the external power supply or a battery (optional).*

*The complete supply includes: a STAV printer; a power supply 230VAC (output 12VDC, 2A); a cable for print (DB9 male connector); a cable for programming (DB9 female connector); a case; a belt for transport; a CD-ROM with the software "STAV Setting Tools".*

**TECHNICAL FEATURES:**

*Dot matrix impact printer (9-needle). Power supply: 12Vdc, 1.5A. Real time clock. RS232 Port. Paper end sensor. Paper roll width: 57.5mm ± 0.5mm (Ø 40mm max). 240 dot/line, 5 dot/mm. Speed 5.5mm/sec. Lines/sec.1.2. Operating temperature: -10 +50 °C. Humidity: 20% -80%. Storage temperature: -20°C +60°C. Continuous printing: 60 minutes. Dimensions: 99 x 97 x 46mm (L x W x H). Weight: 270g.*

**UPLOAD OF AN IMAGE CONTAINING LOGO OR COMPANY  
DETAILS BY SOFTWARE "STAV SETTING TOOLS"**

*The STAV enables to save a bitmap image in its memory; therefore, when the printer is used with instruments which print "receipt", the image can be printed as letterhead, which, for example, contains the logo and the company address.*

*This function is available with the following instruments:*

- |                    |                |
|--------------------|----------------|
| <b>INDICATORS:</b> | <b>SCALES:</b> |
| - WE-I             | - BIL          |
| - WE-T             | - BILP         |
| - WML              | - BILPA        |
| - WT60MFT          | - BIL2B        |