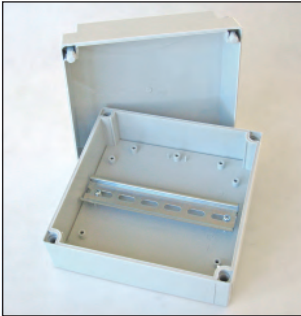


HL6	Scheda per collegamento in <u>parallelo</u> di 4 celle di carico a 4 / 6 fili. <i>Placa para conectar en <u>paralelo</u> mas 4 células de carga de 4/6 hilos.</i>	Euro 40,00
------------	--	-------------------

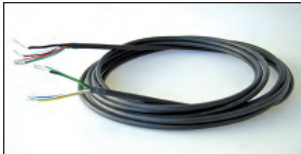
HL6EQS	Scheda di <u>equalizzazione</u> che consente di equalizzare la sensibilità di 4 celle di carico a 4 / 6 fili collegate in parallelo (con una differenza di sensibilità minore o eguale a 0,1 mV/V per celle 2mV/V). <i>Placa <u>ecualizadora</u> para <u>ecualizar</u> la sensibilidad de 4 células de carga de 4/6 hilos conectadas en paralelo (con una diferencia de sensibilidad igual o inferior a 0,1 mV/V por células de 2mV/V).</i>	Euro 50,00
---------------	--	-------------------

CASOMEGAIP67 ▼



CASOMEGAIP67	Cassetta in ABS IP67 (180x180x100 mm) con barra omega, adatta per montaggio in campo strumenti TPZ, TPS, TD, TL, TLA, LCD1, TX. <i>Caja de ABS IP67 (180x180x100 mm) con barra Omega, por montaje de TPZ, TPS, TD, TL, TLA, LCD1, TX.</i>	Euro 70,00
---------------------	--	-------------------

CAVO6020S ▼



CAVO6020S	Cavo schermato 6 x 0.22 mm ² <i>Cable blindado 6 x 0.22 mm²</i>	Euro/metro 2,00
------------------	--	------------------------

GUA5 ▼



Guaina di protezione PVC IP67 (diametro 10x14 mm) montata su cavo celle di carico (solo per celle con pressacavo filettato).
Funda de protección de PVC flexible IP67 (diámetro 10x14mm) para cubrir los cables de las células

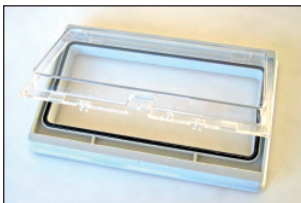
GUA3	Guaina PVC lunghezza 3 metri + 1 raccordo PVC <i>Funda de protección PVC de 3 metros + 1 accesorio PVC</i>	Euro 12,00
GUA5	Guaina PVC lunghezza 5 metri + 1 raccordo PVC <i>Funda de protección PVC de 5 metros + 1 accesorio PVC</i>	Euro 20,00
GUA6	Guaina PVC lunghezza 6 metri + 1 raccordo PVC <i>Funda de protección PVC de 6 metros + 1 accesorio PVC</i>	Euro 24,00
GUA10	Guaina PVC lunghezza 10 metri + 1 raccordo PVC <i>Funda de protección PVC de 10 metros + 1 accesorio PVC</i>	Euro 40,00

ESTENSIONE5 ▼



ESTENSIONE5	Cavo di estensione schermato 6x0.22 mm ² in guaina PVC IP67 lunghezza 5 metri + 1 raccordo PG9PVC (collegamento a Vscura). <i>Cable de extensión blindado de 6x0,22 mm² en funda de PVC IP67 de 5 metros + 1 accesorio PG9PVC (conexiones a cargo del cliente).</i>	Euro 50,00
ESTENSIONE10	Cavo di estensione schermato 6x0.22 mm ² in guaina PVC IP67 lunghezza 10 metri + 1 raccordo PG9PVC (collegamento a Vscura). <i>Cable de extensión blindado de 6x0,22 mm² en funda de PVC IP67 de 10 metros + 1 accesorio PG9PVC (conexiones a cargo del cliente).</i>	Euro 80,00

S ▼



COLLEGAMENTI CASSETTE DI GIUNZIONE A CELLE DI CARICO E STRUMENTI <i>CONEXIONES ENTRE CAJAS DE DERIVACION Y CÉLULAS DE CARGA Y INSTRUMENTOS</i>		
COLCELLA	Collegamento della cella di carico alla cassetta di giunzione. <i>Conexión entre célula de carga y caja de derivación.</i>	Euro 20,00 Cadauna
COLSTRU	Collegamento dello strumento al cavo di estensione. <i>Conexión entre instrumento y cable de extensión</i>	Euro 60,00

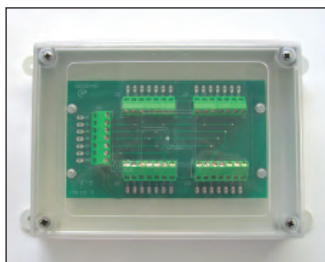
SIM ▼



S	Portello trasparente IP56 modello "S" da installare fronte quadro per strumenti WT60 e WL60. Dimensioni esterne: 212,5 x 133 x 37 mm. Spazio interno utile per inserimento strumento: 178 x 77 mm. <i>Portilla transparente para montaje en panel para los instrumentos WL60 y WT60. Dimensiones: 212,5x133x37mm. Espacio interior útil para montaje de vuestro instrumento: 178x77mm.</i>	Euro 50,00
----------	---	-------------------

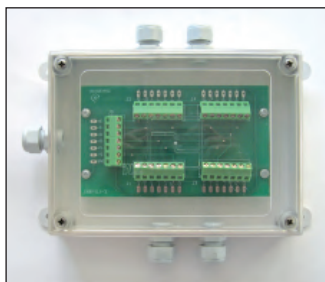
SIM	Simulatore di segnale celle di carico max 32 mV, permette la taratura di tutti i nostri strumenti con l'impiego di un tester con scala in mV Vcc. <i>Simulador de señal para células de carga (max 32 mV); permite a todos los instrumentos a ser calibrados por medio de un tester.</i>	Euro 80,00
------------	---	-------------------

CIP67 ▼



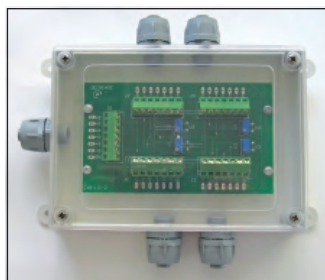
CIP67	Cassetta in ABS IP67 (dimensioni 210 x 130 x 40 mm; interasse fori 196 x 112 mm) con scheda <u>parallelo</u> per 4 celle di carico a 4 / 6 fili .	Euro 40,00
	<i>Caja de ABS IP67 (210x130x40 mm; distancia entre ejes orificios 196x112 mm) con placa paralelo por 4 células de 4/6 hilos.</i>	

C41 ▼



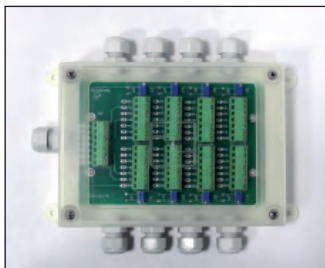
C41	Cassetta in ABS IP67 (dimensioni 210 x 130 x 40 mm; interasse fori 196 x 112 mm) con scheda <u>parallelo</u> per 4 celle di carico a 4 / 6 fili.	Euro 50,00
	<i>Caja de ABS IP67 (210 x 130 x 40 mm; distancia entre ejes orificios 196x112 mm) con placa paralelo por 4 células de 4/6 hilos.</i>	
	Per C11, C21, C31, C41 versione certificata ATEX II 3 G (zone 2).	Euro 110,00
	Por C11, C21, C31, C41 versión certificada ATEX II 3 G (zona 2).	

CE41R ▼



CE41R	Cassetta in ABS IP67 (dimensioni 210 x 130 x 40 mm; interasse fori 196 x 112 mm) con scheda di <u>equalizzazione</u> per 4 celle di carico a 4 / 6 fili collegate in parallelo.	Euro 60,00
	<i>Caja de ABS IP67 (210 x 130 x 40 mm; distancia entre ejes orificios 196x112 mm) con placa ecualizadora por 4 células de 4/6 hilos conectadas en paralelo..</i>	
	Per CE11, CE21, CE31, CE41 versione certificata ATEX II 3 G (zona 2).	Euro 120,00
	Por CE11, CE21, CE31, CE41 ATEX versión certificada ATEX II 3 G (zona 2).	

CE81 ▼



CE81	Cassetta in ABS IP 67 (dimensioni 210 x 130 x 40 mm; interasse fori 196 x 112 mm) con scheda di <u>equalizzazione</u> per 8 celle di carico a 6 fili collegate in parallelo, completa di 9 pressacavi in poliammide.	Euro 80,00
	<i>Caja de ABS IP67 (210 x 130 x 40 mm; distancia entre ejes orificios 196x112 mm) con placa ecualizadora por 8 células de 4 hilos conectadas en paralelo, 9 prensaestopas de poliamida incluidas.</i>	

CASAL41ATEX ▼



CASAL41ATEX	Cassetta in alluminio IP66 (dimensioni 180 x 80 x 58 mm; interasse fori 163 x 62 mm), con scheda <u>equalizzazione</u> per 4 celle di carico a 4 fili collegate in parallelo, completa di 5 pressacavi.	Euro 80,00
	Certificata ATEX II (1) 2G II (2) 2D (zone 1, 2, 21, 22). Per l'impiego in aree pericolose classificate secondo zone 1, 21, utilizzare sempre barriere certificate ATEX EEx ia poste in zona sicura (vedi pag. 75).	
	<i>Caja de aluminio IP66 (180x80x58 mm; distancia entre ejes orificios 163x62 mm) con placa ecualizadora por 4 células de 4 hilos conectadas en paralelo, 5 prensaestopas incluidas.</i>	
	Certificata ATEX II (1) 2G II (2) 2D (zonas 1,2,21,22) Para uso en áreas peligrosas clasificadas por zonas 1 y 21 usar siempre las barreras certificadas ATEX EEx ia colocadas en la zona segura.	