

(1-2) STAMPRS232	per /for WL60 - WT60 - WR - WRMDB - WRBIL - W60000 - TLA	Euro 350,00
(1-2) STAMPTTL	per /for PWI - PWS - DOS2005 - MBD 96	Euro 350,00
(2) STAMPTAVOLO	per /for WL60 - WT60 - WR - WRMDB - WRBIL - W60000 - WET - WEI - WML..	Euro 450,00
OPZIONI A RICHIESTA:		
(1) - Alimentatore esterno 24Vcc / 5Vcc 5A	- External power supply 24VDC / 5VDC 5A	Euro 50,00
(2) - Rotolo carta autoadesiva Ø 50 mm	- Self-adhesive paper roll Ø 50 mm	Euro 15,00
OPZIONI ON REQUEST:		

STAMPRS232
STAMPTTL ▼



STAMPRS232 (seriale RS232):
STAMPTTL (seriale TTL):

Stampante ad impatto a matrice di punti (8 aghi). Fissaggio universale per utilizzo su pannelli vario spessore. Alimentazione 5Vcc 5A. Orologio calendario. Dimensioni: 126 x 126 x 57 mm. Foratura: 112 x 112 mm. Max ingombro retro pannello (compresi calotta e connettore): 80mm. Rotolo di carta semplice (57,5 .0,5mm x Ø 50mm max). Cavo 1,5 m per collegamento strumento. Caratteri/sec. 60. Linee/sec. 2,5. Buffer di stampa 150 byte. Temperatura di funzionamento 0° - 50 °C. Temperatura di stoccaggio -20° +70°C. Umidità 90% (non condensante).

Alimentatore esterno incluso nella fornitura: Tens. ingresso 115/230Vca. Tens. uscita 5Vcc +/-2%.

Dot matrix impact printer (8-needle). Power Supply: 5VDC 5A. Real time clock. Universal mounting to be used on different panels. Paper Roll width: 57.5 mm ± 0.5 mm (Ø 50 mm max). Dimensions: 126 x 126 x 57 mm. Drilling template: 112 x 112 mm. Back panel overall dimensions (included connector and cover): 80 mm. Cable length 1.5 m. Characters/sec. 60. Lines/sec. 2.5. Print buffer 150 byte. Operating temperature 0° - 50 °C. Storage temperature - 20° + 70°C. Humidity 90% (condensate free).

External power supply included: Input Voltage 115/230VAC. Output Voltage 5VDC +/-2%.

STAMPTAVOLO ▼



STAMPTAVOLO (seriale RS232):

Stampante da tavolo ad impatto a matrice di punti (6 aghi). Alimentazione 18Vcc. Orologio calendario. Rotolo di carta semplice (57,5 .0,5mm x Ø 50mm max). Dimensioni: 120 x 173 x h 102 mm. Cavo 1,5 m per collegamento strumento. Temperatura 0° - 50 °C. Caratteri/sec. 42. Linee/sec. 1,8. Buffer di stampa 150 byte. Umidità 85% (non condensante).

Alimentatore esterno incluso nella fornitura: Tens. ingresso 220-240Vca. Tens. uscita 18Vcc 10.8W.

Dot matrix impact printer (6-needle). Power Supply: 18VDC. Real time clock. Paper Roll width: 57,5 mm ± 0,5 mm (Ø 50 mm max). Dimensions: 120 x 173 x h 102 mm. Cable length 1.5 m. Temperature 0°-50°C. Characters/sec. 42. Lines/sec. 1.8. Print buffer 150 byte. Humidity 85% (condensate free).

External power supply included: Input Voltage 220/240VAC. Output Voltage 18VDC 10.8W.

**METODO DI STAMPA
CHE NON SCOLORISCE
NEL TEMPO**

STAMPANTI AD IMPATTO PORTATILE DA TAVOLO PORTABLE IMPACT PRINTERS

STAV

STAV per/for WEI - WET - WML - BILP - BILPA - BIL - BIL2B - WT60MFT

Euro 250,00

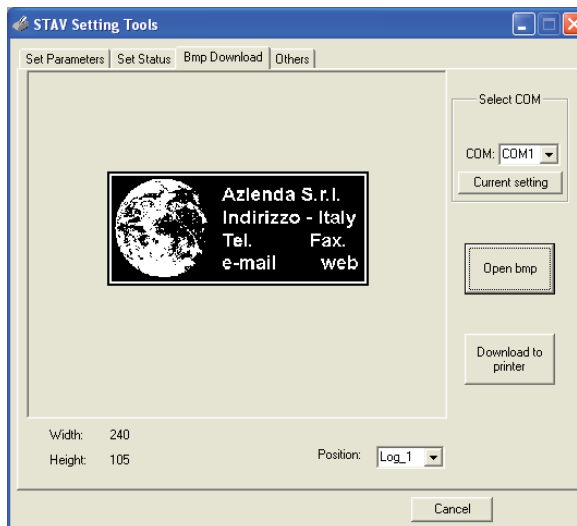
OPZIONI A RICHIESTA:

- Batteria STAV

OPTIONS ON REQUEST:

- Battery

Euro 50,00



La STAV è una semplice e funzionale stampante portatile con rapido meccanismo di stampa ad aghi ed interfaccia RS232, può essere alimentata mediante alimentatore esterno o a batteria (opzionale).

Contenuto della fornitura: Stampante STAV. **Alimentatore esterno 230Vca (uscita 12Vcc, 2A)**. Cavo di stampa (connettore DB9 maschio). Cavo di programmazione (connettore DB9 femmina). Custodia. Cinghia per il trasporto. CD-ROM con programma "STAV Setting Tools".

CARATTERISTICHE TECNICHE:

Sistema di stampa a matrice di punti (9 aghi). Alimentazione: 12Vdc; 1.5A. Orologio datario. Porta RS232. Sensore di fine carta. Larghezza rotolo di carta: 57.5mm ± 0.5mm (Ø 40mm max). 240 punti per la linea, 5 punti/mm. Velocità di stampa: 5.5mm/s, 1.2 linee/s (media). Temperatura operativa: -10 +50 °C. Umidità operativa: 20% -80%. Temperatura di stoccaggio: -20°C +60°C. Autonomia batteria: 60 minuti di stampa continua. Dimensioni: 99 x 97 x 46mm (L x W x H). Peso: 270g.

CARICAMENTO IMMAGINE CON LOGO E DATI AZIENDALI MEDIANTE PROGRAMMA "STAV SETTING TOOLS"

La STAV permette di salvare un'immagine bitmap nella sua memoria; l'immagine può poi essere stampata come intestazione quando la stampante è utilizzata con strumenti che stampano "scontrini"; per esempio può contenere il logo e l'indirizzo dell'azienda. Questa funzione è disponibile con i seguenti strumenti:

- | | |
|--------------------|-----------------|
| INDICATORI: | BILANCE: |
| - WE-I | - BIL |
| - WE-T | - BILP |
| - WML | - BILPA |
| - WT60MFT | - BIL2B |

The STAV is a simple and portable dot-matrix printer with RS232 interface, it can be recharged by the external power supply or a battery (optional).

The complete supply includes: a STAV printer; a power supply 230VAC (output 12VDC, 2A); a cable for print (DB9 male connector); a cable for programming (DB9 female connector); a case; a belt for transport; a CD-ROM with the software "STAV Setting Tools".

TECHNICAL FEATURES:

Dot matrix impact printer (9-needle). Power supply: 12Vdc, 1.5A. Real time clock. RS232 Port. Paper end sensor. Paper roll width: 57.5mm ± 0.5mm (Ø 40mm max). 240 dot/line, 5 dot/mm. Speed 5.5mm/sec. Lines/sec.1.2. Operating temperature: -10 +50 °C. Humidity: 20% -80%. Storage temperature: -20°C +60°C. Continuous printing: 60 minutes. Dimensions: 99 x 97 x 46mm (L x W x H). Weight: 270g.

UPLOAD OF AN IMAGE CONTAINING LOGO OR COMPANY DETAILS BY SOFTWARE "STAV SETTING TOOLS"

The STAV enables to save a bitmap image in its memory; therefore, when the printer is used with instruments which print "receipt", the image can be printed as letterhead, which, for example, contains the logo and the company address.

This function is available with the following instruments:

- | | |
|--------------------|----------------|
| INDICATORS: | SCALES: |
| - WE-I | - BIL |
| - WE-T | - BILP |
| - WML | - BILPA |
| - WT60MFT | - BIL2B |